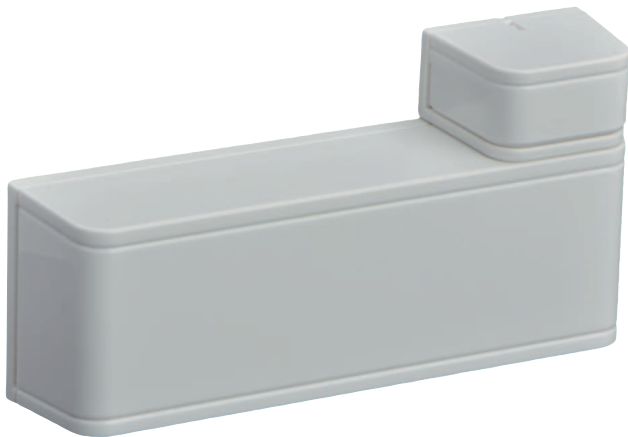


# Transmisor universal RADION



- ▶ La entrada de lazo de una sola alarma se puede configurar para utilizarse con prácticamente cualquier detector externo normalmente abierto o normalmente cerrado
- ▶ Contacto de interruptor de láminas magnético integrado
- ▶ Control de estado de batería baja, sabotaje de tapa y separación de la superficie de montaje
- ▶ Autonomía de hasta 5 años con una batería de litio CR123A que puede cambiar el propio usuario

RADION inalámbrico de Bosch proporciona el alcance, la escalabilidad y la duración excepcional de las baterías necesarias para garantizar su funcionamiento fiable y calidad superior. Las opciones de diagnóstico avanzadas y de admisión de múltiples dispositivos hacen que la instalación y el mantenimiento sean sencillos y rentables. Gracias a una gama completa de periféricos, RADION proporciona flexibilidad para los requisitos de prácticamente cualquier aplicación.

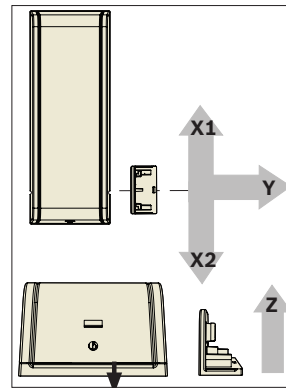
## Descripción del sistema

RADION universal es un transmisor inalámbrico utilizado para controlar puertas, ventanas y dispositivos de contacto en seco.

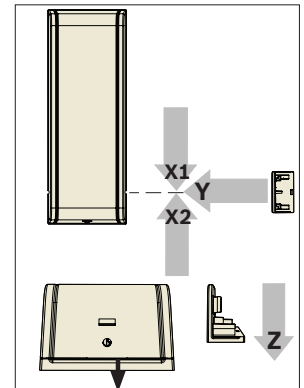
## Funciones

RADION universal es un detector y transmisor inalámbrico magnético y de contacto en seco adecuado para controlar puertas, ventanas y otros dispositivos de contacto en seco. El transmisor tiene un interruptor de bucle antisabotaje de tapa y de pared, y supervisión de RF. Entre las funciones adicionales se cuenta la capacidad de aceptar una entrada de contacto seco desde un dispositivo externo.

La entrada de lazo externo se puede configurar para utilizarse con dispositivos normalmente abiertos o normalmente cerrados.



	Y	14.5 ± 1.5 mm (0.57 ± 0.06 in)
	X1	14.5 ± 3.5 mm (0.57 ± 0.14 in)
	X2	15.5 ± 3.5 mm (0.61 ± 0.14 in)
	Z	22.0 ± 4.0 mm (0.87 ± 0.16 in)
	Y	15.0 ± 4.0 mm (0.59 ± 0.16 in)
	X1	14.0 ± 4.0 mm (0.55 ± 0.16 in)
	X2	14.5 ± 4.5 mm (0.57 ± 0.18 in)
Z	24.0 ± 3.0 mm (0.94 ± 0.12 in)	



	Y	12.5 ± 1.5 mm (0.49 ± 0.06 in)
	X1	13.5 ± 3.5 mm (0.53 ± 0.14 in)
	X2	14.5 ± 3.5 mm (0.57 ± 0.14 in)
	Z	20.0 ± 4.0 mm (0.79 ± 0.16 in)
	Y	13.5 ± 4.5 mm (0.53 ± 0.18 in)
	X1	13.0 ± 4.0 mm (0.51 ± 0.16 in)
	X2	13.5 ± 4.5 mm (0.53 ± 0.18 in)
Z	22.5 ± 3.5 mm (0.89 ± 0.14 in)	

## Información reglamentaria

Región	Marcas de calidad/cumplimiento normativo	
Europa	CE	EMC, LVD, R&TTE, RoHS [RFUN]
	EN50131	EN-ST-000158 [RFUN]
	EE. UU.	FCC
EE. UU.	UL	UL 365 - Police Station Connected Burglar Alarm Units
	UL	UL 609 - Standard for Local Burglar Alarm Units and Systems
	UL	UL 634 - Safety of Connectors and Switches for Use with Burglar-Alarm Systems
	UL	UL 636 - Holdup Alarm Units and Systems
	UL	UL 985 - Household Fire Warning System Units (6th edition)
	UL	UL 1023 - Household Burglar Alarm System Units, SIA-CP-01:2010
	UL	UL 1076 - Proprietary Burglar Alarm Units and Systems
EE. UU.	UL	UL 1610 - Central Station Burglar Alarm Units
Canadá	IC	1249A-RWSSFT
China	CCC	2021031901000024 [RFUN-CHI]
Alemania	VdS	H116003 [AMAX 2100/3000, RFRC-OPT, RFUN, RFDW-RM, RFDW-SM, RFPR-12, RFDL-11, RKF-FB, RFBK-FB]
Australia	RCM	[RFUN]
Bélgica	INCERT	B-509-0073 [RADION RFUN]
Brasil	ANATEL	2750-13-1855
Rusia	GOST	TC N RU Д-НЛ.МН09.В.00334 EAC
Singapur	iDA	N0374-18 IMDA ESER Acknowledgement of Registration for Bosch RFUN

## Notas de configuración/instalación

### Consideraciones para el montaje

Durante la instalación del conjunto magnético de RADION universal, se recomienda instalarlo de modo que el lateral quede alineado con el área de la puerta o de la ventana.

Monte el transmisor en el marco interior de una puerta o ventana, y el conjunto magnético en el interior de la parte que se mueve de la ventana o

puerta. Asegúrese de que el transmisor quede protegido de las inclemencias meteorológicas como temperaturas extremas, humedad, lluvia o nieve.

### **i** Aviso

Si instala el transmisor en una superficie metálica, el patrón de propagación de RF del receptor de radio puede verse afectado.

Si instala la cubierta de plástico del imán alineada contra la puerta o la ventana, evitará que esta se dañe.

### Compatibilidad

Receptores:	Estación de recepción central inalámbrica B810 (solo compatible con RFUN-A)
	Estación de recepción central inalámbrica RFRC-OPT (solo compatible con RFUN)
	Estación de recepción central inalámbrica RFRC-OPT-CHI (solo compatible con RFUN-CHI)

## Especificaciones técnicas

### Propiedades

Dimensiones: Transmisor	33,02 mm x 82,55 mm x 19,5 mm (1,30 pulg. x 3,25 pulg. x 0,76 pulg.)
Dimensiones: Imán	18,5 mm x 24,5 mm x 12,5 mm (0,72 pulg. x 0,97 pulg. x 0,49 pulg.)

### Alimentación

Potencia/voltaje:	Una batería de litio CR123A de 3 VDC
Duración de la batería:	Hasta 5 años

### Consideraciones medioambientales

Temperatura:	Rango de funcionamiento: -10° C - +49° (+14° F - +120° F) Solo para instalaciones UL: 0° C - +49° C (+32° F - +120° F) Solo para EN 50130-5, clase II: -10° C - 40° C (+14° F - +104° F)
Medioambiente	Conforme a la norma EN50130-5, clase II
Humedad relativa:	Hasta 93% sin condensación

Interruptor de bucle antisabotaje de cubierta y de pared:	Transmite una señal antisabotaje cuando se retira el detector de la base o se quita la unidad de la pared.
Distancia máxima entre el sensor y el imán:	<12.7 mm (1/2 in) Coloque el imán en cualquiera de los lados. La base tiene marcas que indican la posición correcta del imán.
Calibre del cable:	0.65 mm (22 AWG) to 1.5 mm (16 AWG)
Frecuencia:	433,42 MHz
Uso:	Diseñado para uso en interiores.

### Información para pedidos

#### RFUN Transmisor universal inalámbrico

Para uso en Europa, África y Australia.

Número de pedido **RFUN | F.01U.253.619**  
**F.01U.383.352**

#### RFUN-CHI Contacto y entrada bucle inalámbrico

Para uso exclusivo en China.

Número de pedido **RFUN-CHI | F.01U.253.637**  
**F.01U.383.367**

### Accesorios

#### RFAC-UN-10 Separador para RADIONudsниверsal TX 10ud

Paquete de 10 separadores básicos y 10 separadores magnéticos para el transmisor RADION Universal.

Número de pedido **RFAC-UN-10 | F.01U.312.299**

### Servicios

#### EWE-DECTTR-IW 12 mess ampligant detector general

Ampliación de la garantía 12 meses

Número de pedido **EWE-DECTTR-IW**

#### Representado por:

**Europe, Middle East, Africa:**  
Bosch Security Systems B.V.  
P.O. Box 80002  
5600 JB Eindhoven, The Netherlands  
Phone: + 31 40 2577 284  
[www.boschsecurity.com/xc/en/contact/](http://www.boschsecurity.com/xc/en/contact/)  
[www.boschsecurity.com](http://www.boschsecurity.com)

**Germany:**  
Bosch Sicherheitssysteme GmbH  
Robert-Bosch-Ring 5  
85630 Grasbrunn  
Tel.: +49 (0)89 6290 0  
Fax: +49 (0)89 6290 1020  
[de.securitysystems@bosch.com](mailto:de.securitysystems@bosch.com)  
[www.boschsecurity.com](http://www.boschsecurity.com)

**North America:**  
Bosch Security Systems, LLC  
130 Perinton Parkway  
Fairport, New York, 14450, USA  
Phone: +1 800 289 0096  
Fax: +1 585 223 9180  
[onlinehelp@us.bosch.com](mailto:onlinehelp@us.bosch.com)  
[www.boschsecurity.com](http://www.boschsecurity.com)

**Latin America and Caribbean:**  
Robert Bosch Ltda  
Security Systems Division  
Via Anhanguera, Km 98  
CEP 13065-900  
Campinas, Sao Paulo, Brazil  
Phone: +55 19 2103 2860  
Fax: +55 19 2103 2862  
[LatAm.boschsecurity@bosch.com](mailto:LatAm.boschsecurity@bosch.com)  
[www.boschsecurity.com](http://www.boschsecurity.com)