

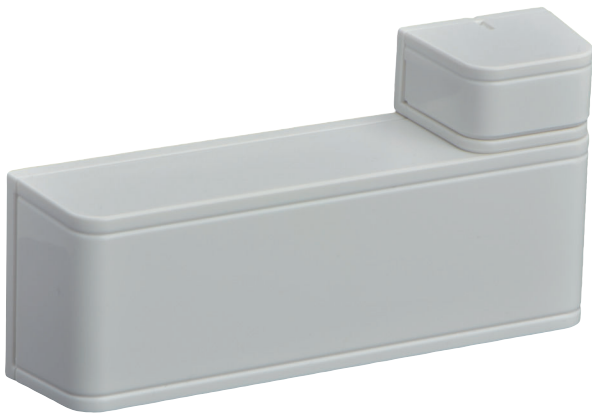
# Transmisor universal RADION

www.boschsecurity.com



**BOSCH**

Innovación para tu vida



- ▶ Es posible configurar una entrada de bucle de alarma única para utilizarse con casi cualquier detector externo normalmente abierto o normalmente cerrado
- ▶ Contacto de interruptor de lámina magnética integrado
- ▶ Supervisado en condiciones de batería baja, de antisabotaje de cubierta y de antisabotaje de superficie de montaje.
- ▶ Funcionamiento de hasta 5 años con una sola batería de litio CR123A.

La solución de seguridad inalámbrica RADION de Bosch brinda el alcance, la escalabilidad y la duración excepcional de batería que se necesitan para garantizar un rendimiento confiable y una calidad superior. El diagnóstico avanzado y las diversas opciones de inscripción del dispositivo hacen que la instalación y el mantenimiento sean simples y económicos. Con una completa línea de periféricos, RADION brinda la flexibilidad necesaria para prácticamente cualquier requisito de aplicación.

## Descripción del sistema

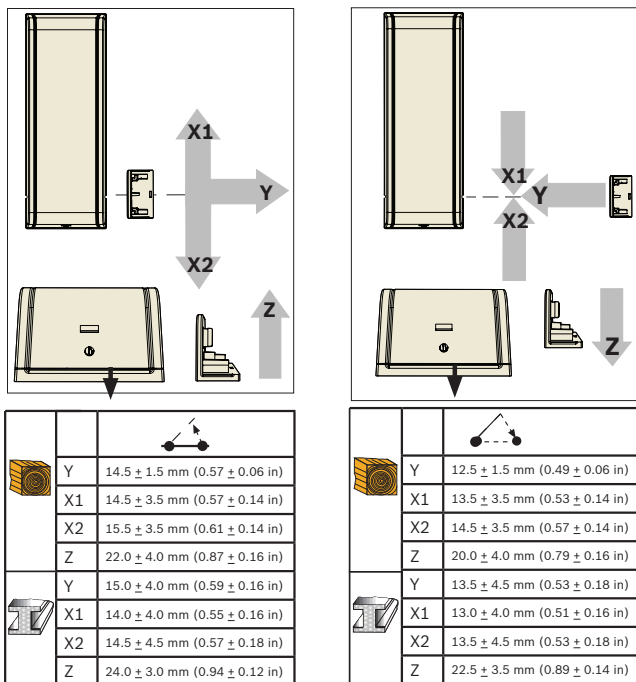
RADION universales un transmisor inalámbrico utilizado para monitorear puertas, ventanas y otros dispositivos de contacto seco.

## Funciones

RADION universal es un detector inalámbrico de contacto seco y magnético, el cual es apropiado para monitorear puertas, ventanas u otros dispositivos de contacto seco. El transmisor cuenta con un interruptor antisabotaje de cubierta y de pared y con supervisión RF. Entre las capacidades adicionales también se

incluye la capacidad de aceptar una entrada supervisada de contacto seco desde un dispositivo externo.

Es posible configurar la entrada de bucle externa para usarse con dispositivos de contacto seco normalmente abierto o normalmente cerrado.



### Certificaciones y aprobaciones

Región	Certificado
EE. UU.	UL 365 – Unidades y sistemas de alarma de robo conectados a la comisaría UL 609 – Unidades y sistemas de alarma de robo locales UL 634 – Interruptores y conectores que se utilizan con sistemas de alarma de robo UL 636 – Unidades y sistemas de alarma antiasaltos UL 985 – Unidades de sistemas de advertencia de incendios residenciales UL 1023 – Unidades de sistemas de alarma de robo residencial UL 1076 – Unidades y sistemas de alarma de robo propietarias UL 1610 – Unidades de alarma de robos conectadas a la central receptora FCC Parte 15 Aprobación para ANSI/SIA CPO1-2010

Región	Cumplimiento regulatorio/marcas de calidad
Australia	RCM [RFUN]
Alemania	VdS H116003 [AMAX 2100/3000, RFRC-OPT, RFUN, RFDW-RM, RFDW-SM, RFPR-12, RFDL-11, RFKF-TB, RFKB-FB]
Europa	CE EMC, LVD, R&TTE, RoHS [RFUN] EN5013 1 EN-ST-000158 [RFUN]
Bélgica	INCERT B-509-0073 [RADION RFUN]
Rusia	GOST EAC

Región	Cumplimiento regulatorio/marcas de calidad
EE. UU.	UL 20121213-BP1448 [RFUN-A] FCC Part 15 Security/Remote Control Transmitter 433.42 MHz
Canadá	IC 1249A-RWSSFT [RFDW-SM-A, RFDW-RM-A, RFBT-A, RFUN-A, RFKF-A, RFRP-A, RFPR-12-A, RFPR-C12-A, RFSM-A, RFPB-TB-A, RFPB-SB-A, RFKF-FB-A, RFKF-TB-A, RFIN-A, RFGA-A]
China	CCC 2013031901000109 [RFUN-CHI]
Brasil	ANATEL 2750-13-1855 [RFUN-A]
Singapur	iDA N0374-18 IMDA ESER Acknowledgement of Registration for Bosch RFUN

### Notas de configuración/instalación

#### Requisitos de montaje

Al instalar el conjunto de imanes RADION universal, se aconseja instalar el conjunto de modo que el lado del conjunto de imanes quedé al ras del área de la puerta o de la ventana.

Monte el transmisor en una puerta interior o en el marco de una ventana y el conjunto de imanes en el interior de la parte móvil de la puerta o ventana. Asegúrese de que el transmisor esté protegido de las inclemencias meteorológicas, como temperaturas extremas, humedad, lluvia o nieve.



#### Notificación

La instalación sobre superficies metálicas puede afectar al patrón de propagación RF del tranceptor de la radio.

Si se instala la cubierta plástica del imán al ras contra la puerta o ventana, se evitan posibles daños a la cubierta.

### Especificaciones técnicas

#### Propiedades

Dimensiones: Transmisor	33,02 x 82,55 x 19,5 mm (1,30 pulg. x 3,25 pulg. x 0,76 pulg.)
Dimensiones: Imán	18,5 mm x 24,5 mm x 12,5 mm (0,72 pulg. x 0,97 pulg. x 0,49 pulg.)

#### Alimentación

Alimentación/voltaje:	Una batería de litio CR123A, 3 VDC
Duración de la batería:	Hasta 5 años

**Requisitos ambientales**

Temperatura:	Rango de funcionamiento: -10 ° C a 49 ° C (14 ° F a 120 ° F) Solo UL: 0 ° C a +49 ° C (+32 ° F a +120 ° F) Solo EN 50130-5 Clase II: -10 ° C a 40 ° C (14 ° F a 104 ° F)
Ambiente	Cumple con EN50130-5 Clase II
Humedad relativa:	Hasta 93% sin condensación
Interruptor de lazo antisabotaje de cubierta y de pared:	Transmite una señal del interruptor de lazo antisabotaje cuando se quita el detector de su base o se separa la unidad de la pared.

Distancia máxima entre el sensor y el imán:	<12.7 mm (1/2 in) Coloque el imán en cualquiera de los lados. La base tiene marcas que indican la posición del imán.
Calibre del cable:	0.65 mm (22 AWG) to 1.5 mm (16 AWG)
Frecuencia:	433,42 MHz
Uso:	Para usarse en interiores.

**Representado por:**

**North America:**  
Bosch Security Systems, LLC  
130 Perinton Parkway  
Fairport, New York, 14450, USA  
Phone: +1 800 289 0096  
Fax: +1 585 223 9180  
onlinehelp@us.bosch.com  
www.boschsecurity.us

**Latin America and Caribbean:**  
Robert Bosch Ltda  
Security Systems Division  
Via Anhanguera, Km 98  
CEP 13065-900  
Campinas, Sao Paulo, Brazil  
Phone: +55 19 2103 2860  
Fax: +55 19 2103 2862  
LatAm.boschsecurity@bosch.com  
la.boschsecurity.com