

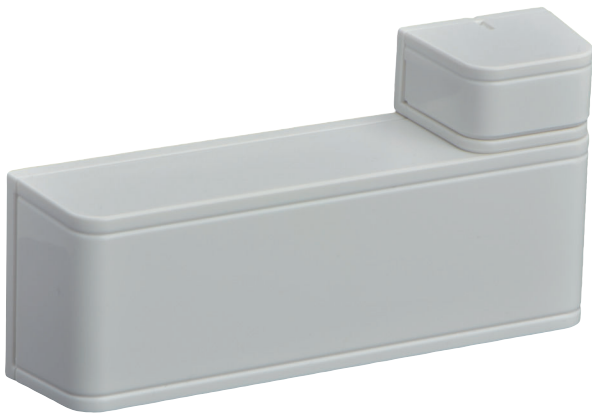
Πομπός RADION γενικής χρήσης

www.boschsecurity.com



BOSCH

Τεχνολογία για τη ζωή



- ▶ Η είσοδος απλού βρόχου συναγερμού μπορεί να διαμορφωθεί για χρήση ουσιαστικά με οποιοδήποτε εξωτερικό ανιχνευτή κανονικά ανοιχτής ή κανονικά κλειστής κατάστασης
- ▶ Ενσωματωμένη μαγνητική επαφή διακόπτη Reed
- ▶ Εποπτευόμενη λειτουργία για συνθήκες χαμηλής στάθμης μπαταρίας, παραβίασης του περιβλήματος και αφαίρεσης από τον τοίχο σε συνθήκες παραβίασης.
- ▶ Λειτουργικότητα έως και 5 έτη με χρήση μίας μπαταρίας λιθίου CR123A.

Η λύση του ασύρματου συστήματος RADION από την Bosch παρέχει την εμβέλεια, την επεκτασιμότητα και την εξαιρετική διάρκεια ζωής της μπαταρίας που απαιτούνται για να διασφαλιστεί η αξιόπιστη απόδοση και η κορυφαία ποιότητα. Ο προηγμένος διαγνωστικός έλεγχος και οι επιλογές καταχώρησης πολλών συσκευών καθιστούν τις διαδικασίες εγκατάστασης και συντήρησης εύκολες και οικονομικά προσιτές. Με μια πλήρη σειρά περιφερειακών, το σύστημα RADION παρέχει ευελιξία ικανοποιώντας τις απαιτήσεις οποιασδήποτε σχεδόν εφαρμογής.

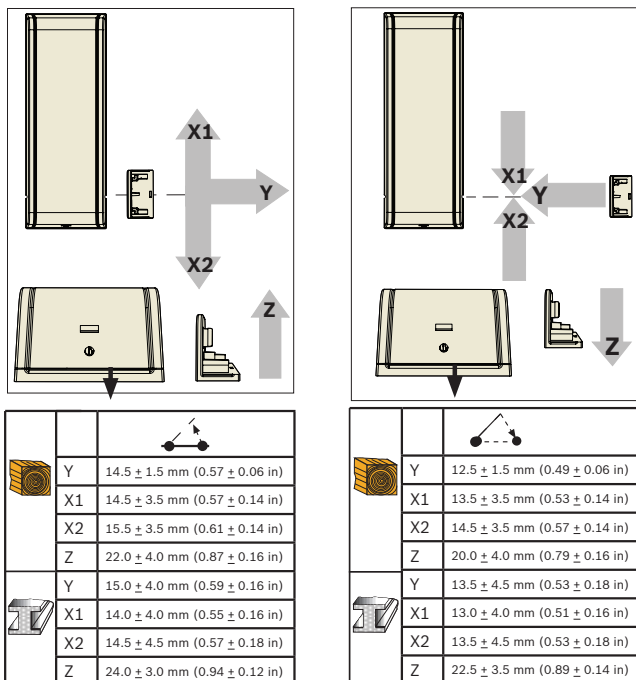
Επισκόπηση συστήματος

Το RADION universal είναι ένας ασύρματος πομπός που χρησιμοποιείται για την παρακολούθηση θυρών, παραθύρων και άλλων συσκευών ξηρής επαφής.

Λειτουργίες

Το RADION universal είναι μαγνητικός και ασύρματος ανιχνευτής και πομπός ξηρής επαφής που είναι κατάλληλος για παρακολούθηση θυρών, παραθύρων, ή άλλων συσκευών ξηρής επαφής. Ο πομπός διαθέτει διακόπτη προστασίας από παραβίαση καλύμματος και αφαίρεση από τον τοίχο και εποπτεία RF. Οι πρόσθετες

δυνατότητες περιλαμβάνουν επίσης τη δυνατότητα αποδοχής μιας εποπτευόμενης εισόδου ξηρής επαφής από μια εξωτερική συσκευή. Ο εξωτερικός βρόχος εισόδου μπορεί να διαμορφωθεί για χρήση με συσκευές ξηρής επαφής κανονικά ανοιχτής ή κανονικά κλειστής κατάστασης.



Πιστοποιήσεις και εγκρίσεις

Περιοχή	Πιστοποιητικό
ΗΠΑ	UL 365 - Μονάδες και συστήματα συναγερμού διάρρηξης, για αστυνομικά τμήματα UL 609- Τοπικές μονάδες και συστήματα συναγερμού διάρρηξης UL 634 - Σύνδεσμοι και διακόπτες για χρήση με συστήματα συναγερμού διάρρηξης UL 636 - Μονάδες και συστήματα συναγερμού ληστείας UL 985 - Μονάδες προειδοποιητικού συστήματος για πυρκαγιά σε νοικοκυριά UL1023 - Μονάδες συστήματος συναγερμού διάρρηξης οικιών UL 1076- Ιδιοκτησιακές μονάδες και συστήματα συναγερμού διάρρηξης UL 1610 - Μονάδες συναγερμού διάρρηξης κεντρικού σταθμού FCC Μέρος 15 Ταξινόμηση βάσει του προτύπου ANSI/SIA CP01-2010

Περιοχή	Συμμόρφωση με κανονισμούς/σημάνσεις ποιότητας
Αυστραλία	RCM [RFUN]
Γερμανία	VdS H116003 [AMAX 2100/3000, RFRC-OPT, RFUN, RFDW-RM, RFDW-SM, RFPR-12, RFDL-11, RFKF-TB, RFKB-FB]
Ευρώπη	CE EMC, LVD, R&TTE, RoHS [RFUN]
	EN5013 1 EN-ST-000158 [RFUN]
Βέλγιο	INCERT B-509-0073 [RADION RFUN]
Ρωσία	GOST EAC

Περιοχή	Συμμόρφωση με κανονισμούς/σημάνσεις ποιότητας
Η.Π.Α.	UL 20121213-BP1448 [RFUN-A]
	FCC Part 15 Security/Remote Control Transmitter 433.42 MHz
Καναδάς	IC 1249A-RWSSFT [RFDW-SM-A, RFDW-RM-A, RFBT-A, RFUN-A, RFKF-A, RFPR-A, RFPR-12-A, RFPR-C12-A, RFSM-A, RFPB-TB-A, RFPB-SB-A, RFKF-FB-A, RFKF-TB-A, RFIN-A, RFGA-A]
Κίνα	CCC 2013031901000109 [RFUN-CHI]
Βραζιλία	ANATEL 2750-13-1855 [RFUN-A]
Σιγκαπούρη	iDA N0374-18 IMDA ESER Acknowledgement of Registration for Bosch RFUN

Σημειώσεις για την εγκατάσταση/διαμόρφωση

Τοποθέτηση

Κατά την εγκατάσταση της μαγνητικής διάταξης RADION universal, συνιστάται να εγκαθιστάτε τη διάταξη ώστε η πλευρά της διάταξης μαγνήτη να βρίσκεται χωνευτά στην πόρτα ή στο παράθυρο.

Τοποθετήστε τον πομπό πάνω σε κούφωμα εσωτερικής πόρτας ή παραθύρου και τη διάταξη μαγνήτη πάνω στο κινητό τμήμα της πόρτας ή του παραθύρου.

Βεβαιωθείτε ότι ο πομπός θα προστατεύεται από καιρικά φαινόμενα, όπως υψηλή θερμοκρασία, υγρασία, βροχή ή χιόνι.

Γνωστοποίηση

Τυχόν τοποθέτηση πάνω σε μεταλλικές επιφάνειες είναι δυνατό να επηρεάσουν δυσμενώς το μοτίβο μετάδοσης RF του ασύρματου πομποδέκτη.

Εγκαταστήστε το πλαστικό χωνευτό κάλυμμα μαγνήτη στην πόρτα ή το παράθυρο για να αποφύγετε πιθανή ζημιά στο πλαστικό κάλυμμα του μαγνήτη.

Τεχνικές προδιαγραφές

Ιδιότητες

Διαστάσεις: Πομπός	33,02 x 82,55 x 19,5 mm (1,30 in x 3,25 in x 0,76)
Διαστάσεις: Μαγνητική	18,5 mm x 24,5 mm x 12,5 mm (0,72 in x 0,97 in x 0,49 in)

Ισχύς

Ισχύς/Τάση:	Μία CR123A μπαταρία λιθίου, 3 VDC
Διάρκεια ζωής μπαταρίας:	Έως και 5 έτη

Θέματα περιβάλλοντος

Θερμοκρασία:	Εύρος λειτουργίας: -10° C έως +49° (+14° F έως +120° F) Μόνο UL: 0° C έως +49° C (+32° F έως +120° F) Μόνο EN 50130-5 Κλάση II: -10° C έως 40° C (+14° F έως +104° F)
Περιβάλλον	Συμμόρφωση με το EN50130-5 Κλάση II
Σχετική υγρασία:	Έως και 93% χωρίς συμπύκνωση υδρατμών
Διακόπτης προστασίας από παραβίαση καλύμματος και αφαίρεση από τον τοίχο:	Μεταδίδει ένα σήμα παραβίασης όταν ο ανιχνευτής αφαιρεθεί από τη βάση του ή όταν η μονάδα απομακρυνθεί από τον τοίχο.
Μέγιστη απόσταση μεταξύ αισθητήρα και μαγνήτη:	<12.7 mm (1/2 in) Τοποθετήστε το μαγνήτη σε οποιαδήποτε πλευρά. Η βάση φέρει σημάδια, για να υποδεικνύει τη θέση του μαγνήτη.
Διάμετρος καλωδίου:	0.65 mm (22 AWG) to 1.5 mm (16 AWG)

Συχνότητα:	433,42 MHz
Χρήση:	Προορίζεται για εσωτερική χρήση.

Πληροφορίες για παραγγελίες**RFUN-A Ασύρματη είσοδος βρόχου και επαφή**

Για χρήση στη Βόρεια και Νότια Αμερική
Αριθμός παραγγελίας **RFUN-A**

RFUN Ασύρματη είσοδος βρόχου και επαφή

Για χρήση στην Ευρώπη, την Αφρική και την Αυστραλία.
Αριθμός παραγγελίας **RFUN**

RFUN-CHI Ασύρματη είσοδος βρόχου και επαφή

Για χρήση μόνο στην Κίνα.
Αριθμός παραγγελίας **RFUN-CHI**

Αξεσουάρ**RFAC-UN-10 Αποστάτης για RADION universal TX, 10τμχ**

Πακέτο 10 αποστατών βάσης και 10 μαγνητικών αποστατών για τον πομπό RADION Universal.
Αριθμός παραγγελίας **RFAC-UN-10**

Παρουσίαση από:

Europe, Middle East, Africa:
Bosch Security Systems B.V.
P.O. Box 80002
5600 JB Eindhoven, The Netherlands
Phone: + 31 40 2577 284
emea.securitysystems@bosch.com
emea.boschsecurity.com

Germany:
Bosch Sicherheitssysteme GmbH
Robert-Bosch-Ring 5
85630 Grasbrunn
Germany
www.boschsecurity.com