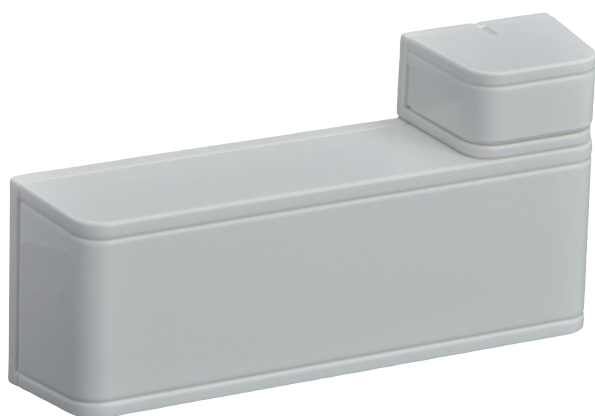


RADION universal Sender

www.boschsecurity.com



BOSCH
Technik fürs Leben



- ▶ Einzelner Alarm-Meldegruppeneingang kann für den Einsatz mit nahezu allen externen Meldern mit Schließer- oder Öffnerkontakten konfiguriert werden
- ▶ Integrierter Magnet-Reedkontakt
- ▶ Überwachung von Akkukapazität, Abdeck- und Sabotageversuchen und Entfernen von der Befestigungsoberfläche
- ▶ Betrieb bis zu 5 Jahre mit einer austauschbaren CR123A-Lithiumbatterie

Die drahtlose RADION Sicherheitslösung von Bosch bietet genau die Reichweite, Skalierbarkeit und außergewöhnliche Batteriebensdauer, die zur Sicherstellung einer zuverlässigen Leistung und überragenden Qualität benötigt werden. Erweiterte Diagnosefunktionen und mehrere Optionen zur Geräteregistrierung ermöglichen eine problemlose und kosteneffiziente Installation und Wartung. Mit einem kompletten Sortiment an Peripheriegeräten bietet RADION außerdem Flexibilität für verschiedenste Anwendungen.

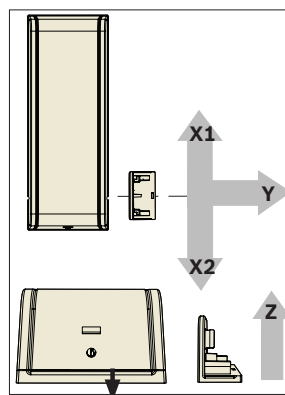
Systemübersicht

RADION universal ist ein Funksender für die Überwachung von Türen, Fenstern und anderen potenzialfreien Kontakten.

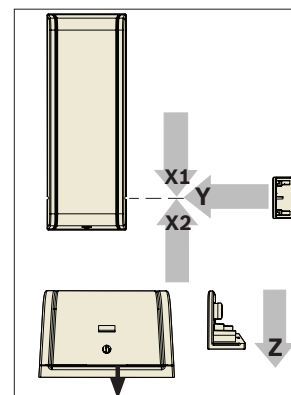
Funktionen

RADION universal ist ein Funkmelder bzw. -sender für magnetische Kontakte und potenzialfreie Kontakte, der sich zur Überwachung von Türen, Fenstern oder anderen potenzialfreien Kontakten eignet. Der Sender verfügt über einen Sabotage- und Abreißkontakt sowie über Funküberwachung. Zu den weiteren Funktionen gehört auch die Überwachung eines potenzialfreien Kontakteingangs von einem externen Element.

Der externe Meldergruppeneingang kann für den Einsatz mit Schließer- oder Öffner-Kontakten konfiguriert werden.



	Y	14.5 ± 1.5 mm (0.57 ± 0.06 in)
	X1	14.5 ± 3.5 mm (0.57 ± 0.14 in)
	X2	15.5 ± 3.5 mm (0.61 ± 0.14 in)
	Z	22.0 ± 4.0 mm (0.87 ± 0.16 in)
	Y	15.0 ± 4.0 mm (0.59 ± 0.16 in)
	X1	14.0 ± 4.0 mm (0.55 ± 0.16 in)
	X2	14.5 ± 4.5 mm (0.57 ± 0.18 in)
	Z	24.0 ± 3.0 mm (0.94 ± 0.12 in)



	Y	12.5 ± 1.5 mm (0.49 ± 0.06 in)
	X1	13.5 ± 3.5 mm (0.53 ± 0.14 in)
	X2	14.5 ± 3.5 mm (0.57 ± 0.14 in)
	Z	20.0 ± 4.0 mm (0.79 ± 0.16 in)
	Y	13.5 ± 4.5 mm (0.53 ± 0.18 in)
	X1	13.0 ± 4.0 mm (0.51 ± 0.16 in)
	X2	13.5 ± 4.5 mm (0.53 ± 0.18 in)
	Z	22.5 ± 3.5 mm (0.89 ± 0.14 in)

Länderzulassungen

Region	Zertifizierung
USA	UL 365 – Police Station Burglar Alarm Units and Systems (Einbruchmeldezentralen mit Polizeiaufschaltung) UL 609 – Local Burglar Alarm Units and Systems (Lokale Einbruchmeldezentralen) UL 634 – Connectors and Switches for use with Burglar Alarm Systems (Stecker und Schalter für Einbruchmeldeanlagen) UL 636 – Holdup Alarm Units and Systems (Überfallmeldezentralen) UL 985 – Household Fire Warning System Units (Brandmeldezentralen für Privathaushalte) UL 1023 – Household Burglar Alarm System Units (Einbruchmeldezentralen für Privathaushalte) UL 1076 – Proprietary Burglar Alarm Units and Systems (Eigene Einbruchmeldezentralen) UL 1610 – Central Station Burglar Alarm Units (Einbruchmeldezentralen) FCC Teil 15 Klassifiziert nach ANSI/SIA CP01-2010
Region	Zertifizierungen/Gütezeichen
Australien	RCM [RFUN]
Deutschland	VdS H116003 [AMAX 2100/3000, RFRC-OPT, RFUN, RFDW-RM, RFDW-SM, RFPR-12, RFDL-11, RFKF-TB, RFKB-FB]
Europa	CE EMC, LVD, R&TTE, RoHS [RFUN]
	EN50131 EN-ST-000158 [RFUN]
Belgien	INCERT B-509-0073 [RADION RFUN]
Russland	GOST EAC
USA	UL 20121213-BP1448 [RFUN-A]
	FCC Part 15 Security/Remote Control Transmitter 433.42 MHz
Kanada	IC 1249A-RWSSFT [RFDW-SM-A, RFDW-RM-A, RFBT-A, RFUN-A, RFKF-A, RFRP-A, RFPR-12-A, RFPR-C12-A, RFSM-A, RFPB-TB-A, RFPB-SB-A, RFKF-FB-A, RFKF-TB-A, RFIN-A, RFGA-A]
China	CCC 2013031901000109 [RFUN-CHI]
Brasilien	ANATEL 2750-13-1855 [RFUN-A]
Singapur	iDA N0374-18 IMDA ESER Acknowledgement of Registration for Bosch RFUN

Planungshinweise

Hinweise zur Montage

Es wird empfohlen, bei der Montage der RADION universal Magnetbaugruppe so vorzugehen, dass die Seite der Magnetbaugruppe mit der Tür- oder Fensterfläche bündig ist.

Den Sender am Innenrahmen einer Tür oder eines Fensters und die Magnetbaugruppe an der Innenseite eines Tür- bzw. Fensterflügels montieren.

Sicherstellen, dass der Sender vor Einwirkungen wie extremen Temperaturen, Feuchtigkeit, Regen und Schnee geschützt ist.



Hinweis

Die Montage auf Metallflächen kann die Reichweite des Funksignals beeinträchtigen.

Die Kunststoffabdeckung des Magneten sollte bündig an Türen und Fenstern angebracht werden. So können mögliche Beschädigungen vermieden werden.

Kompatibilität

Empfänger:	B810 Funkempfänger (nur kompatibel mit RFUN-A) RFRC-OPT Funkempfänger (nur kompatibel mit RFUN) RFRC-OPT-CHI Funkempfänger (nur kompatibel mit RFUN-CHI)
------------	--

Technische Daten

Eigenschaften

Abmessungen: Sender	33,02 x 82,55 x 19,5 mm
Abmessungen: Magnetisch	18,5 x 24,5 x 12,5 mm
Gewicht:	0,094 kg

Stromversorgung

Stromversorgung/Spannung:	Eine CR123A Lithiumbatterie, 3 VDC
Batterielebensdauer:	Bis zu 5 Jahre Beim Einschalten dauert der werkseitige Testmodus ca. 10 Sekunden

Umgebungsbedingungen

Temperatur:	Betriebstemperatur: -10 °C bis +49 °C Nur UL: 0 °C bis +49 °C Nur EN 50130-5 Klasse II: -10 °C bis +55 °C IP30/IK04
Umgebung	Entspricht EN 50130-5 Klasse II
Relative Luftfeuchtigkeit:	Bis 93%, nicht kondensierend
Abdeckungs- und Abreiß-Sabotagekontakt ¹ :	Überträgt ein Sabotagekontaktsignal, wenn der Melder vom Sockel entfernt oder die Einheit von der Wand abgerissen wird.

Maximaler Abstand zwischen Sensor und Magnet:	<12.7 mm (1/2 in) Bringen Sie den Magnet an einer beliebigen Seite an. Das Unterteil verfügt über Markierungen, um die Positionierung des Magneten zu kennzeichnen.
Drahtstärke:	0.65 mm (22 AWG) to 1.5 mm (16 AWG)
Frequenz:	433,42 MHz
Einsatz:	Für den Betrieb in geschlossenen Räumen.

¹ Nach dem werkseitigen Testmodus ist dieser Melder betriebsbereit.

Bestellinformationen

RFUN-A Funk-Meldergruppeneingang und -kontakt

Für den Einsatz in Nord- und Südamerika

Bestellnummer **RFUN-A**

EWE-RFREC-IW 12Mon Garantieverl RF Receiver Repeater

12-mon. Garantieverlängerung

Bestellnummer **EWE-RFREC-IW**

RFUN Funk-Meldergruppeneingang und -kontakt

Für den Einsatz in Europa, Afrika und Australien.

Bestellnummer **RFUN**

EWE-DECTER-IW 12Mon Garantieverl detector general

12-mon. Garantieverlängerung

Bestellnummer **EWE-DECTER-IW**

RFUN-CHI Funk-Meldergruppeneingang und -kontakt

Nur für den Einsatz in China.

Bestellnummer **RFUN-CHI**

EWE-DECTER-IW 12Mon Garantieverl detector general

12-mon. Garantieverlängerung

Bestellnummer **EWE-DECTER-IW**

Zubehör

RFAC-UN-10 Distanzhülse für RADION univ. TX, 10St.

Satz mit 10 Sockeldistanzstücken und 10 Magnetdistanzstücken für RADION universal Sender.

Bestellnummer **RFAC-UN-10**

Vertreten von:

Europe, Middle East, Africa:
Bosch Security Systems B.V.
P.O. Box 80002
5600 JB Eindhoven, The Netherlands
Phone: + 31 40 2577 284
emea.securitysystems@bosch.com
emea.boschsecurity.com

Germany:
Bosch Sicherheitssysteme GmbH
Robert-Bosch-Ring 5
85630 Grasbrunn
Germany
www.boschsecurity.com