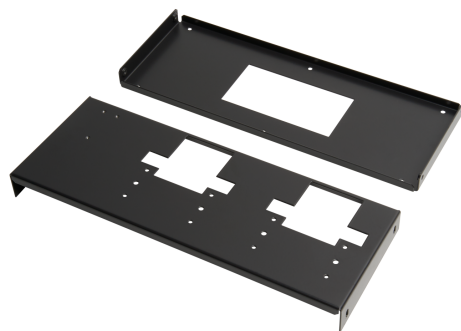


PSP-D00098 Adapt. montage mural PRA-CSLW+PRA-CSE PRAESENSA



- ▶ Installation plus facile du système PRA-CSLW avec un PRA-CSE sur le mur
- ▶ Support convenant à un PRA-CSLW, au clip pour microphone et à un PRA-CSE
- ▶ Passage facile du câble par l'arrière, le haut ou le bas
- ▶ Se fixe au mur

L'adaptateur pour montage mural PSP-D00098 PRA-CSLW + PRA-CSE est une solution élégante et discrète qui permet d'installer facilement le pupitre d'appel et l'extension de pupitre d'appel au mur.

Composants

Quantité	Élément
1	Plaque adaptatrice pour montage mural
1	Adaptateur pour pupitre d'appel

Caractéristiques techniques

Dimensions (H x L x P) (mm)	125.1 mm x 330 mm x 31.6 mm
Dimensions (H x L x P) (in)	4.93 in x 12.99 in x 1.24 in
Poids (kg)	0.85 kg
Poids (lb)	1.87 lb
Matériau	Métal plaque métallique, 1,25 mm
Type de montage	Revêtement par poudre métallique
Code couleur	RAL 9017 Noir trafic

Représenté par :

Europe, Middle East, Africa:
Bosch Security Systems B.V.
P.O. Box 80002
5600 JB Eindhoven, The Netherlands
Phone: + 31 40 2577 284
www.boschsecurity.com/xc/en/contact/
www.boschsecurity.com

Germany:
Bosch Sicherheitssysteme GmbH
Robert-Bosch-Ring 5
85630 Grasbrunn
Tel.: +49 (0)89 6290 0
Fax: +49 (0)89 6290 1020
de.securitysystems@bosch.com
www.boschsecurity.com

Informations de commande

PSP-D00098 Adapt. montage mural PRA-CSLW+PRA-CSE

Adaptateur pour montage mural conçu pour faciliter l'installation du pupitre d'appel LCD mural PRAESENSA et de son extension

Numéro de commande **PSP-D00098 | F.01U.399.577**