

PRA-WCP-US Clavier mural, 8 style US

PRAESENSA



Le clavier mural PRA-WCP-US permet de contrôler facilement la musique d'ambiance dans une zone couverte par un système de sonorisation PRAESENSA. Dans le système PRAESENSA, il est possible de configurer plusieurs sources musicales, le volume sonore et la zone de couverture de chaque clavier. Le contrôle est rapide et intuitif, un bouton unique servant à régler la rotation et la sélection. Un écran LCD couleur fournit des indications claires. Il est possible de gérer les accès utilisateurs avec un code PIN pour restreindre l'utilisation au personnel autorisé.

Le clavier mural PRA-WCP-US est fourni avec un capot avant et un bouton blancs. Un capot avant et un bouton noirs sont également inclus pour un échange aisé sur site. Il est adapté au coffret mural rectangulaire de branchement simple au standard américain, pour un montage en surface. Il doit être recouvert d'une plaque murale Decora standard.

Fonctions

Connexion réseau IP

- Connexion directe au réseau IP. Un câble Ethernet blindé suffit pour l'alimentation par Ethernet (PoE) et l'échange de données.
- Le clavier mural communique les paramètres de musique d'ambiance directement au contrôleur système. Le contrôleur système ajuste la source et le niveau des canaux d'amplificateur associés en conséquence.
- Comme seules les informations de contrôle sont échangées (pas de données audio), la bande passante réseau occupée pour cette fonction est réduite.

- ▶ Écran TFT couleur facile à lire
- ▶ Contrôle local de la source musicale et du volume dans différentes zones
- ▶ Équipement alimenté par PoE
- ▶ Adapté au coffret mural de branchement simple au standard américain conforme à la norme NEMA
- ▶ Capots avant interchangeables (noir et blanc)

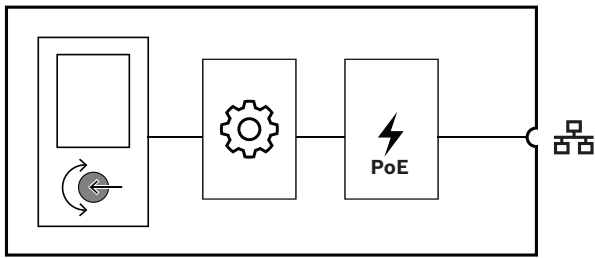
Fonctionnement

- Des volumes minimal et maximal de musique d'ambiance sont configurables.
- Choix de la source de musique d'ambiance dans une liste de canaux de diffusion affectés à la zone sous contrôle.
- Sélection via un bouton-poussoir rotatif unique.
- Instructions utilisateurs claires grâce à un écran LCD couleur rétroéclairé.
- Contrôle d'accès (en option) via la saisie d'un code PIN pour restreindre le fonctionnement au personnel autorisé.

Installation

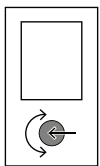
- Ce clavier est adapté au coffret mural rectangulaire de branchement simple au standard américain d'une profondeur de 50 mm.
- Afin de s'adapter aux commutateurs et prises déjà installés, la face avant du clavier mural peut être recouverte d'une plaque murale Decora standard avec une découpe de 1,375 x 2,75 po. (non incluse).
- Connexion réseau IP via un seul câble avec connecteur RJ45.
- Ce dispositif est fourni avec des accessoires permettant de lui donner une apparence blanche ou noire, échangeables selon l'environnement.

Schéma des connexions et des opérations





	Contrôleur		Alimentation par Ethernet
---	------------	---	---------------------------

Voyant avant




Écran d'état LCD


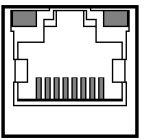
Commande frontale

	Sélection et contrôle de fonction	Bouton-poussoir rotatif
	Réinitialisation de l'équipement sur les paramètres d'usine	Bouton (derrière le capot)

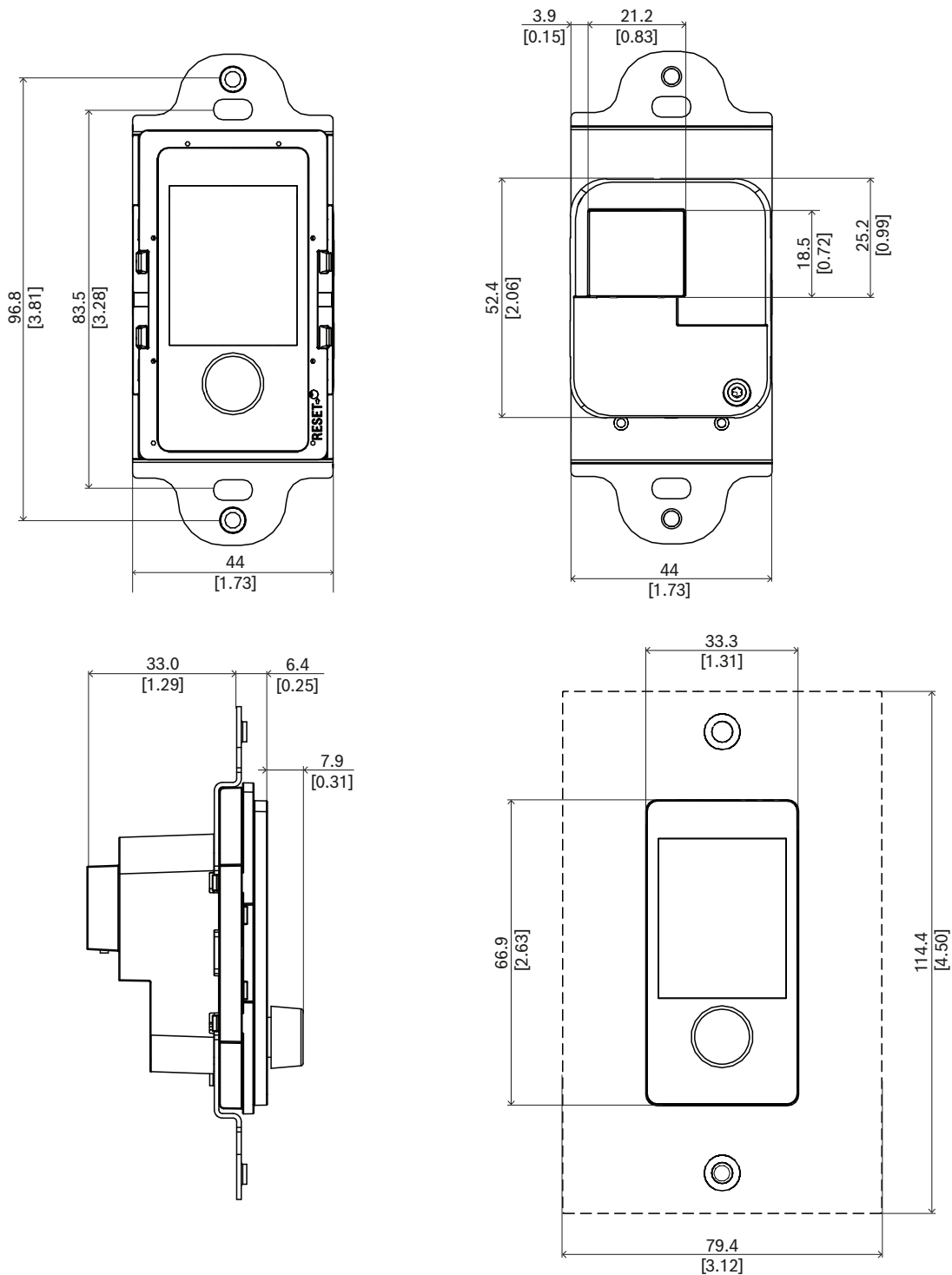
Indicateurs à l'arrière

	Réseau 100 Mbit/s 1-2 Réseau 1 Gbit/s 1-2	Jaune Vert
---	--	---------------

Interconnexion arrière

	Port réseau (PoE PD)	
---	----------------------	---

Dimensions



mm [in]

Caractéristiques techniques destinées aux architectes et techniciens

Le clavier mural connecté au réseau IP est conçu exclusivement pour être utilisé avec des systèmes Bosch PRAESENSA. Il fournit une interface pour les données de contrôle via OMNEO à l'aide d'Ethernet. Il est alimenté par Ethernet (PoE) via sa connexion réseau. Il peut être monté dans un coffret de montage électrique standard pour une installation encastrée. Le clavier mural est une interface avec le système de sonorisation qui permet de sélectionner

un canal de musique d'ambiance dans une zone et de régler son volume. Il fonctionne avec un seul bouton-poussoir et un écran LCD couleur rétroéclairé facilitant la navigation, et indique clairement la zone de fonctionnement, le canal sélectionné et le niveau du volume. Il ne nécessite pas de formation de l'utilisateur, mais il est possible de configurer la saisie d'un code PIN pour restreindre son accès au personnel autorisé. Le clavier mural doit être marqué

CE et être conforme à la directive RoHS. Sa garantie est au minimum de trois ans. Le clavier mural doit être un modèle Bosch PRA-WCP-EU ou PRA-WCP-US.

Informations réglementaires

Zones de réglementation

Immunité	EN 55035
Émissions	EN 55032 EN 61000-6-3 ICES-003 ANSI C63.4 FCC-47 partie 15B classe A
Conditions ambiantes	EN/IEC 63000

Composants

Quantité	Éléments inclus
1	PRA-WCP-US Clavier mural, modèle américain, version blanche
1	Bouton et face avant noirs
1	Guide d'installation rapide
1	Informations de sécurité

Caractéristiques techniques

Caractéristiques électriques

Affichage

Taille d'affichage (in)	1.77 in
Couleur d'affichage	Couleur
Type d'affichage	TFT
Résolution d'affichage (pixels) (l x H)	128 x 160 px
Luminosité	480 cd/m ²

Transfert de puissance

Power over Ethernet (PoE)	PoE IEEE 802.3af Classe 1
Tension nominale (Vcc)	48 VDC
Tension d'entrée (Vcc) (tolérance)	37 VDC – 57 VDC
Consommation (W) (maximum)	1.30 W

Interface réseau

Type Ethernet	100BASE-TX; 1000BASE-T
---------------	------------------------

Protocoles / normes	TCP/IP; AES70
Nombre de ports Ethernet	1

Fiabilité

Temps moyen entre les défaillances (MTBF) (h) (calculé conformément à Telcordia SR 332 parution 3)	2,433,404 h
--	-------------

Caractéristiques environnementales

Température de fonctionnement (°C)	-5 °C – 50 °C
Température de fonctionnement (°F)	-13 °F – 131 °F
Température de stockage (°C)	-30 °C – 70 °C
Température de stockage (°F)	-22 °F – 158 °F
Humidité de fonctionnement relative, sans condensation (%)	5% – 95%
Pression d'air (hPa)	560 hPa – 1,070 hPa
Altitude d'installation (m)	-500 m – 5,000 m
Altitude d'installation (ft)	-1,640 ft – 16,404 ft

Vibration en fonctionnement

Amplitude (mm)	< 0.7 mm
Accélération (G)	< 2 G
Choc (transport) (G)	< 10 G (IEC 60068-2-27)

Mécanique

Dimensions (H x L x P) (mm)	107.8 mm x 44 mm x 47.3 mm
Dimensions (H x L x P) (in)	4.24 in x 1.73 in x 1.86 in
Dimensions du boîtier mural	coffret de branchement simple américain d'une profondeur de 50 mm
Indice IP	IP20
Matériau	Plastique (PC/ABS – UL94-5VA)
Color (RAL) (face avant avec bouton)	RAL 9017 Noir trafic; RAL 9003 blanc Signal
Poids (kg)	0.10 kg
Poids (lb)	0.22 lb

Informations de commande

PRA-WCP-US Clavier mural, 8 style US

Clavier mural en reseau alimentee par PoE pour
contrôler la musique d'ambiance.

Numero de commande **PRA-WCP-US | F.01U.394.536**

Représenté par :

Europe, Middle East, Africa:

Bosch Security Systems B.V.
P.O. Box 80002
5600 JB Eindhoven, The Netherlands
www.boschsecurity.com/xc/en/contact/
www.boschsecurity.com

Germany:

Bosch Sicherheitssysteme GmbH
Robert-Bosch-Platz 1
D-70839 Gerlingen
www.boschsecurity.com

North America:

Bosch Security Systems, LLC
130 Perinton Parkway
Fairport, New York, 14450, USA
www.boschsecurity.com