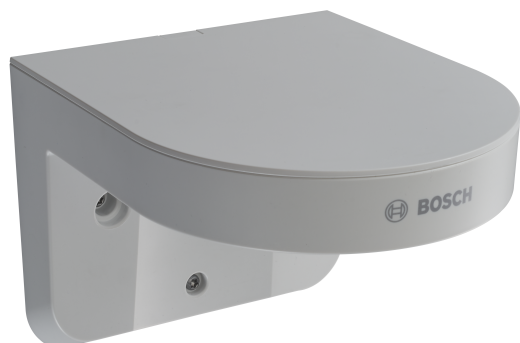


NDA-3083-LWMT Mont ścienny, kątowy, do FLEXIDOME 3100i



- ▶ Kompaktowy i elegancki design
- ▶ Lepsza ochrona zgodnie z normą IK10
- ▶ Łatwy i elastyczny montaż
- ▶ Zgodność z 4S
- ▶ Jedna linia akcesoriów do wielu kamer Bosch

Ten solidny, łatwy w montażu i zgodny z 4S uchwyt do montażu ściennego jest przeznaczony do instalacji, w których montaż ścienny lub sufitowy nie jest możliwy.

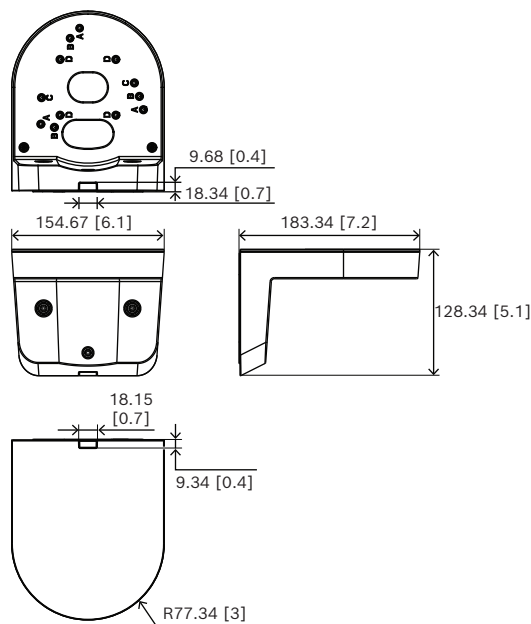
L-kształtny uchwyt do montażu ściennego zapewnia większą swobodę w pozycjonowaniu kamery i jest zgodny z szeroką gamą kamer:

- FLEXIDOME indoor 3100i
- FLEXIDOME indoor 3100i IR
- FLEXIDOME outdoor 3100i IR
- FLEXIDOME micro 3100i indoor
- FLEXIDOME micro 3100i outdoor
- Kamera FLEXIDOME 5100i do zastosowań wewnętrznych
- Kamera FLEXIDOME 5100i IR do zastosowań wewnętrznych
- Kamera FLEXIDOME 5100i do zastosowań zewnętrznych
- FLEXIDOME outdoor 5100i IR.

Informacje dotyczące przepisów prawnych

Środowisko	
Mgła solna	IEC60068-2-52
Wibracje	IEC60068-2-6
Wstrząsy	IEC60068-2-27
Uderzenie	IK10

Uwagi dotyczące instalacji i konfiguracji



Wymiary w mm (calach)

Zawartość zestawu

Liczba	Składnik
1	Podstawa montażowa
6	Śruby (TR20 M4 × 12)
4	Śruby z niepełnym gwintem (TR20 M4 × 12)

Liczba	Składnik
1	Skrócona instrukcja instalacji

Parametry techniczne

Parametry mechaniczne

Materiał	Plastik; Metal
Kolorystyka (RAL)	RAL 9003 Biały sygnałowy (czysta biel)
Wymiary (Ø x wys.) (mm)	184 mm x 128 mm
Wymiary (Ø x wys.) (in)	7.24 in x 5.03 in
Masa (g)	1.077 g
Masa (lb)	2.37 lb

Informacje do zamówień

NDA-3083-LWMT Mont ścienny, kątowy, do FLEXIDOME 3100i

L-kształtny uchwyt do montażu ściennego z podparciem dla 4S i puszki przyłączeniowej do kamer FLEXIDOME indoor 3100i, FLEXIDOME indoor 3100i IR FLEXIDOME outdoor 3100i IR, FLEXIDOME micro 3100i indoor, FLEXIDOME micro 3100i outdoor, FLEXIDOME indoor 5100i, FLEXIDOME indoor 5100i IR, FLEXIDOME outdoor 5100i, FLEXIDOME outdoor 5100i IR
Numer zamówienia **NDA-3083-LWMT**



<https://www.boschsecurity.com>