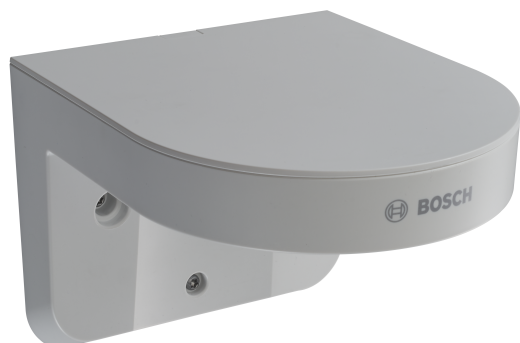


## NDA-3083-LWMT Staffa parete a L per FLEXIDOME 3100i



- ▶ Design compatto ed elegante
- ▶ Conformità IK10 per una migliore protezione
- ▶ Installazione semplificata e flessibile
- ▶ Compatibilità con 4s
- ▶ Una linea accessori per più telecamere Bosch

Questa staffa per installazione a parete, facile da installare e robusta è compatibile con 4s ed è progettata specificamente per installazioni in cui non è possibile eseguire l'installazione a parete o a soffitto.

La staffa a L staffa per installazione a parete offre maggiore flessibilità per il posizionamento della telecamera ed è compatibile con un'ampia gamma di telecamere:

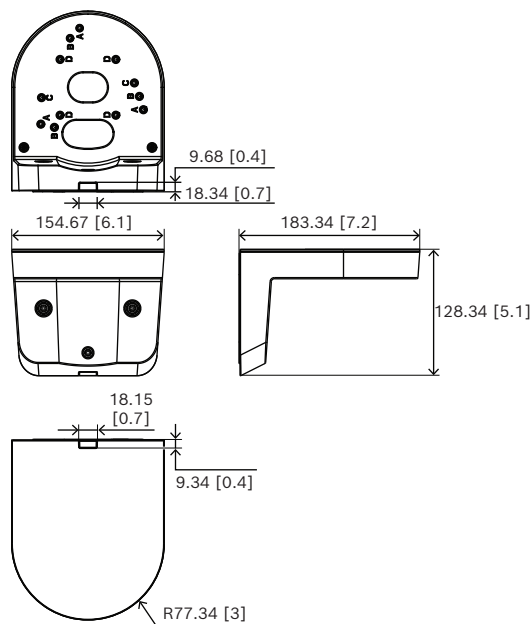
- FLEXIDOME indoor 3100i
- FLEXIDOME indoor 3100i IR
- FLEXIDOME outdoor 3100i
- FLEXIDOME micro 3100i - Interno
- FLEXIDOME micro 3100i - Esterno
- FLEXIDOME indoor 5100i
- FLEXIDOME indoor 5100i IR
- FLEXIDOME outdoor 5100i
- FLEXIDOME outdoor 5100i IR.

### Informazioni normative

#### Caratteristiche ambientali

Atmosfera salina	IEC60068-2-52
Vibrazione	IEC60068-2-6
Urto	IEC60068-2-27
Resistenza agli impatti	IK10

### Note di installazione/configurazione



Dimensioni in mm (pollici)

### Componenti inclusi

Quantità	Componente
1	Piastra di montaggio
6	Viti (TR20 M4x12)
4	Vite con bullone a collare (TR20 M4x12)

Quantità	Componente
1	Guida all'installazione rapida

### Specifiche tecniche

#### Caratteristiche meccaniche

Materiale	Plastica; Metallo
Colore (RAL)	RAL 9003 Bianco segnale
Dimensioni (Ø x H) (mm)	184 mm x 128 mm
Dimensioni (Ø x H) (poll.)	7.24 in x 5.03 in
Peso (g)	1.077 g
Peso (lb)	2.37 lb

### Informazioni per l'ordinazione

#### **NDA-3083-LWMT Staffa parete a L per FLEXIDOME 3100i**

Staffa a L per installazione a parete per 4S e scatole a incasso per FLEXIDOME indoor 3100i, FLEXIDOME indoor 3100i IR FLEXIDOME outdoor 3100i IR, FLEXIDOME micro 3100i - Interno, FLEXIDOME micro 3100i - Esterno, FLEXIDOME indoor 5100i, FLEXIDOME indoor 5100i IR, FLEXIDOME outdoor 5100i, FLEXIDOME outdoor 5100i IR

Numero ordine **NDA-3083-LWMT**



<https://www.boschsecurity.com>