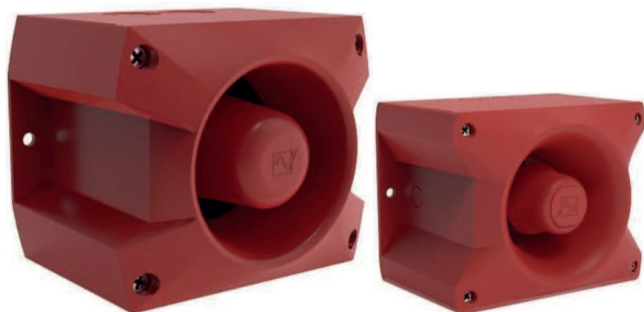


Промислени устройства за звукова сигнализация



Промислените устройства за звукова сигнализация PA 5 и PA 10-SSM са универсално приложими акустични устройства за пожарна аларма и технологии за сигурност, съответстващи на IP 66, 24 VDC, EN 54-3.

Регулаторна информация

Регион	Регулаторно съответствие/маркировки за качество	
Европа	CE	PA 5
	CE	PA 10-SSM
	CPD	0786-CPD-21182 PA 5
Германия	CPD	0786-CPD-21224 PA 10-SSM
	VdS	G212115 PA 5
Полша	VdS	G212192 PA 10-SSM
	CNBOP	4550/2022 PA 10-SSM
Русия	GOST	C-DE.PB68.B.00353

Бележки за инсталиране/конфигуриране

- Използвайте Bosch Safety Systems Designer да надеждно планиране.

Промислено устройство за звукова сигнализация SSM, високо

- Опции за монтаж: стена, таван

- ▶ Сертифицирани по EN 54-3, тип B
- ▶ Високата ефективност и доброто проникване през акустични прегради значително намаляват броя на необходимите устройства за звукова сигнализация
- ▶ Високият клас на защита е идеален за промишлени приложения

- Монтаж на стена в зависимост от фоновия шум: 8,3 m
- Монтаж на таван в зависимост от фоновия шум: 23,2 m

Промислено устройство за звукова сигнализация, ниско

- Опции за монтаж: стена, таван
- Монтаж на стена в зависимост от фоновия шум: 7 m
- Монтаж на таван в зависимост от фоновия шум: 18,1 m

Технически спецификации

Електрически

	PA 10-SSM Пром. у-во за зв. сигн. SSM, високо
Консумация на ток (mA)	60 mA – 485 mA
Работно напрежение (VDC)	18 VDC – 30 VDC
Пусков ток (mA)	2,100 mA
Inrush current reduction	SSM module
Maximum DIN tone current consumption at 24 VDC	282 mA

	PA 5 Пром. у-во за звук. сигнализация, ниско
Консумация на ток (mA)	6 mA – 80 mA

	PA 5 Пром. у-во за звук. сигнализация, ниско
Работно напрежение (VDC)	10 VDC – 57 VDC
Пусков ток (mA)	1,300 mA
Maximum DIN tone current consumption at 24 VDC	38 mA

Акустичен

	PA 10-SSM Пром. у-во за зв. сигн. SSM, високо
Максимално ниво на звуково налягане на разстояние от 1 m (dBA)	117 dBA
Максимално ниво на звуково налягане на DIN тона на разстояние от 1 m (dBA)	115 dBA
Регулатор на силата звука	-10 dBA
Тонове	80
Нива на тоновете външно	4

	PA 5 Пром. у-во за звук. сигнализация, ниско
Максимално ниво на звуково налягане на разстояние от 1 m (dBA)	107 dBA
Максимално ниво на звуково налягане на DIN тона на разстояние от 1 m (dBA)	105 dBA
Регулатор на силата звука	-12 dBA
Тонове	80
Нива на тоновете външно	4

Околна среда

	PA 10-SSM Пром. у-во за зв. сигн. SSM, високо
Работна температура (°C)	-40 °C – 55 °C
Работна относителна влажност, без конденз (%)	0% – 90%
IP ниво	IP66

	PA 10-SSM Пром. у-во за зв. сигн. SSM, високо
Защита от удар	IK08

	PA 5 Пром. у-во за звук. сигнализация, ниско
Работна температура (°C)	-40 °C – 55 °C
Работна относителна влажност, без конденз (%)	0% – 90%
IP ниво	IP66
Защита от удар	IK08

Механичен

	PA 10-SSM Пром. у-во за зв. сигн. SSM, високо
Материал	Пластмаса
Цвят	Червен
Размери (В x Ш x Д) (мм)	170 mm x 214 mm x 156.20 mm

	PA 5 Пром. у-во за звук. сигнализация, ниско
Материал	Пластмаса
Цвят	Червен
Размери (В x Ш x Д) (мм)	135 mm x 163.40 mm x 132 mm

Таблица на тоновете


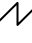
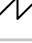
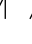
№	Тип сигнал	Звуков модел	Честота/модулация
1	Няма тон		
2	Sawtooth (трионообразен), DIN тон 33404-3 Германия (спешен сигнал), PFEER РТАР (EN 54-3)		500 - 1200 Hz/1 s
9	Slow whoop (бавен вик), пожарна аларма, UK BS5839-1		800-970 Hz/1 s
11	Прекъснат тон (бърз)		800-970 Hz/20 ms
13	Прекъснат тон		700-900 Hz/0,3 s вкл./0,6 s изкл.

Таблица на тоновете			
№	Тип сигнал	Звуков модел	Честота/модулация
15	Slow whoop (бавен вик), аларма за евакуация Нидерландия NEN 2575 (EN 54-3)		500-1200 Hz/3,5 s вкл., 0,5 s изкл.
16	Slow whoop (бавен вик), аларма за евакуация Австралия AS2220		500-1200 Hz/3,75 s вкл./0,25 s изкл.
18	Slow whoop (бавен вик), NFPA		422 - 775 Hz/0,85 s вкл./1 s изкл.
22	Пулсиращ тон, предупреждение Австралия AS1670, ISO8201		500-1200 Hz/0,5 s вкл./изкл. x 3/1,5 s изкл.
23	Сирена		500-2400 Hz/3 s нараства, след това постоянна
24	Сирена		300 - 1200 Hz/3 нараства, след това постоянна
25	Сирена		300 - 800 Hz/3 s нараства, след това постоянна
26	Сирена, промишлена аларма Германия		150 - 1000 Hz/10 s нараства, 40 s постоянна, след това 10 s намалява
27	Широкообхватен		2400 - 2900 Hz/0,5 s
29	Широкообхватен (бърз)		2400 - 2900 Hz/10 ms
30	Широкообхватен		2400 - 2900 Hz/70 ms
31	Широкообхватен, Франция NFC48_265		1400 - 1600 Hz/1 s нараства, 0,5 s намалява
33	Широкообхватен (умерен), UK BS5839-1		800 - 1000 Hz/0,5 s
34	Широкообхватен (бърз)		800 - 1000 Hz/10 ms
35	Широкообхватен (бърз), UK BS5839-1		800 - 1000 Hz/70 ms
36	Широкообхватен		700 - 1500 Hz/1,5 s
43	Широкообхватен		500 - 1200 Hz/1,5 s

Таблица на тоновете			
№	Тип сигнал	Звуков модел	Честота/модулация
44	Широкообхватен, IMO 3d, Германия KTA3901 аларма за евакуация		500 - 1200 Hz/1 s
45	Широкообхватен		500 - 1200 Hz/3 s
46	Широкообхватен, обща аларма Финландия		500 - 1500 Hz/7 s
52	Непрекъснат тон		2400 Hz
53	Непрекъснат тон		2000 Hz
54	Непрекъснат тон, Финландия (сигнал за отбой)		1500 Hz
55	Непрекъснат тон, PFEER аларма за газ		1200 Hz
56	Непрекъснат тон		1000 Hz
57	Непрекъснат тон, UK BS5839-1		950 Hz
59	Непрекъснат тон		880 Hz
60	Непрекъснат тон (EN 54-3)		825 Hz
61	Непрекъснат тон		800 Hz
63	Непрекъснат тон		725 Hz
65	Непрекъснат тон, Швеция SS031711 (сигнал за отбой)		660 Hz
66	Непрекъснат тон		554 Hz
67	Непрекъснат тон, Германия KTA3901 (сигнал за отбой)		500 Hz
68	Непрекъснат тон		470 Hz
69	Непрекъснат тон		440 Hz
71	Непрекъснат тон		340 Hz
77	Прекъснат тон		2200 Hz/0,5 s вкл./изкл.

Таблица на тоновете			
№	Тип сигнал	Звуков модел	Честота/модулация
82	Прекъснат тон, PFEER (обща аларма), UK BS5839-1 (резервна аларма)		1000 Hz/0,5 s вкл./изкл.
83	Прекъснат тон, PFEER (обща аларма)		1000 Hz/1 s вкл./изкл.
88	Прекъснат тон		950 Hz/1 s вкл./изкл.
90	Прекъснат тон		825 Hz/0,5 s вкл./изкл.
91	Прекъснат тон		800 Hz/0,25 s вкл./изкл.
92	Прекъснат тон		800 Hz/0,25 s вкл./1 s изкл.
93	Прекъснат тон (бърз), рупор		800 Hz/4 ms вкл./изкл.
97	Прекъснат тон		725 Hz/0,7 s вкл./0,3 s изкл.
98	Прекъснат тон, Швеция SS031711 (спешен сигнал)		700 Hz/0,125 s вкл./изкл.
100	Прекъснат тон, промишлена аларма Германия		680 Hz/0,875 s вкл./изкл.
101	Прекъснат тон, Швеция SS031711 (важно съобщение (предварително съобщение))		660 Hz/6,5 s вкл./13 s изкл.
102	Прекъснат тон, Швеция SS031711 (локално предупреждение)		660 Hz/0,5 s вкл./изкл.
103	Прекъснат тон, Швеция SS031711 (предупреждение за въздушно нападение)		660 Hz/1,8 s вкл./изкл.
104	Прекъснат тон, Швеция SS031711 (спешен сигнал) (EN 54-3)		660 Hz/150 ms вкл./изкл.
107	Прекъснат тон, Германия KTA3901 (аларма за евакуация)		500 Hz/0,25 s вкл./0,75 s изкл.

Таблица на тоновете			
№	Тип сигнал	Звуков модел	Честота/модулация
109	Прекъснат тон, Австралия AS2220, AS1610, AS1670		420 Hz/0,625 s вкл./изкл.
110	Прекъснат тон (бърз променлив), звънец		1450 Hz/0,69 s вкл./изкл.
111	Прекъснат тон, ISO8201 (сигнал за спешна евакуация) САЩ (аларма за евакуация)		470 Hz/0,5 s вкл./изкл. x 3/1,5 s изкл.
112	Прекъснат тон, ISO8201 (спешен сигнал за евакуация)		950 Hz/0,5 s вкл./изкл. x 3/1,5 s изкл.
113	Прекъснат тон, ISO8201 (спешен сигнал за евакуация), широкообхватен		2850 Hz/0,5 s вкл./изкл. x 3/1,5 s изкл.
115	Прекъснат тон, IMO (телефонно обаждање)		950 Hz/2 s вкл./0,5 s изкл./0,5 s вкл./1 s изкл.
116	Прекъснат тон, IMO (заминаване на кораб)		950 Hz/1 s вкл./изкл./3 s вкл./1 s изкл.
117	Прекъснат тон IMO SOLAS III/50 + SOLAS III/6.4 (обща аларма)		825 Hz/2,5 s вкл./изкл. x 6/7 s вкл.
122	Променлив тон		2400s - 2900 Hz/0,5 s
123	Променлив тон		2400s - 2900 Hz/0,25 s
124	Променлив тон, Сингапур		1000 - 2900 Hz/0,5 s
125	Променлив тон		1200 - 1400 Hz/20 ms
128	Променлив тон		825 - 1025 Hz/0,25 s
130	Променлив тон, UK BS5839-1 (пожарна аларма)		800 - 1000 Hz/0,5 s
131	Променлив тон, UK BS5839-1 (пожарна аларма, железопътен прелез)		800 - 1000 Hz/0,25 s
135	Променлив тон, UK BS5839-1 (пожарна аларма, повишена спешност - железопътен прелез)		800 - 1000 Hz/0,125 s

Таблица на тоновете			
№	Тип сигнал	Звуков модел	Честота/модуляция
142	Променлив тон		500 - 900 Hz/0,25 s
143	Променлив тон, промишлена аларма Германия		440 - 660 Hz/0,125 s
144	Променлив тон		440 - 650 Hz/1 s
146	Променлив тон, Франция NFS 32-001 (пожарна аларма) (EN 54-3)		440-554 Hz/0,1 s/0,4 s
147	Променлив тон, Швеция SS031711		440 - 554 Hz/1 s
148	Променлив тон, Швеция SS031711		440 - 554 Hz/0,5 s
152	Променлив тон (камбанка с два тона)		800-650 Hz/0,25 s вкл./изкл. x 2/2 s изкл.

Контрол на тоновете							
DIP превключвател (Настройка на основен тон)						Избор на външен тон	
1	2	3	4	5	6	Основен тон	Брой тонове
						1	2
						2	88
On						2	128
	On					2	26
						2	100
On	On					2	61
						2	131
		On				9	57
						11	82
On		On				15	131
	On	On				16	109
						52	56
On	On	On				18	111
						57	68
			On			22	16
						109	68
On			On			23	131
						52	112
	On		On			24	131
						52	131
On	On		On			25	131
						52	92
		On	On			26	2
						100	93
On		On	On			27	123
						52	92

Контрол на тоновете									
DIP превключвател (Настройка на основен тон)						Избор на външен тон			
1	2	3	4	5	6	Основен тон	C1	C2	C1 + C2
						29	35	52	61
	On	On				30	27	52	77
On	On	On				31	131	52	57
				On		33	30	52	35
On				On		34	35	52	93
On	On			On		35	27	52	110
		On		On		36	146	67	57
On		On		On		43	131	52	91
	On	On		On		45	2	57	93
On	On	On		On		52	15	65	82
				On	On	54	46	54	131
On				On	On	55	131	52	128
	On			On	On	56	82	35	33
On	On			On	On	59	143	59	101
				On	On	60	131	52	125
On		On		On	On	65	131	52	93
	On	On		On	On	66	110	52	107
On	On	On		On	On	69	131	52	110
					On	71	131	52	93
On					On	77	61	52	122
	On				On	82	131	52	83
On	On				On	83	56	2	82
		On			On	88	2	57	128
On		On			On	90	131	52	125
	On	On			On	91	30	52	110
On	On	On			On	92	33	52	57
				On	On	93	2	128	57

Контрол на тоновете									
DIP превключвател (Настройка на основен тон)						Избор на външен тон			
1	2	3	4	5	6	Основ ен тон	C1	C2	C1 + C2
						Брой тонове			
On			On		On	97	2	63	93
	On		On		On	100	131	52	125
On	On		On		On	101	98	102	65
		On	On		On	103	131	65	147
On		On	On		On	104	103	65	101
	On	On	On		On	109	16	52	22
On	On	On	On		On	110	131	61	91
				On	On	112	2	57	128
On				On	On	113	52	123	104
	On			On	On	115	117	116	44
On	On			On	On	116	117	93	125
		On		On	On	117	93	116	125
On		On		On	On	123	27	52	77
	On	On		On	On	124	53	83	2
On	On	On		On	On	130	2	107	67
			On	On	On	131	2	112	57
On			On	On	On	135	16	56	109
	On		On	On	On	142	2	54	88
On	On		On	On	On	143	59	93	33
		On	On	On	On	144	110	61	2
On		On	On	On	On	146	31	67	57
	On	On	On	On	On	148	131	52	92
On	On	On	On	On	On	152	110	61	13

Информация за поръчки

PA 10-SSM Пром. у-во за зв. сигн. SSM, високо

Универсално приложима звукова сигнализация за пожарна аларма и технологии за сигурност, съответстваща на 117 dBA, IP 66, 24 VDC, EN 54-3. Номер на поръчка **PA 10-SSM**

PA 5 Пром. у-во за звук. сигнализация, ниско

Универсално приложима звукова сигнализация за пожарна аларма и технологии за сигурност, съответстваща на 107 dBA, IP 66, 24 VDC, EN 54-3. Номер на поръчка **PA 5**



<https://www.boschsecurity.com>