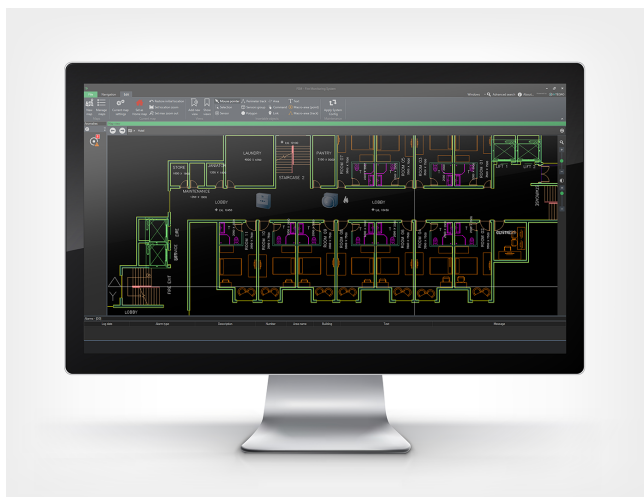


Λογισμικό Επιτήρησης Πυρανίχνευσης

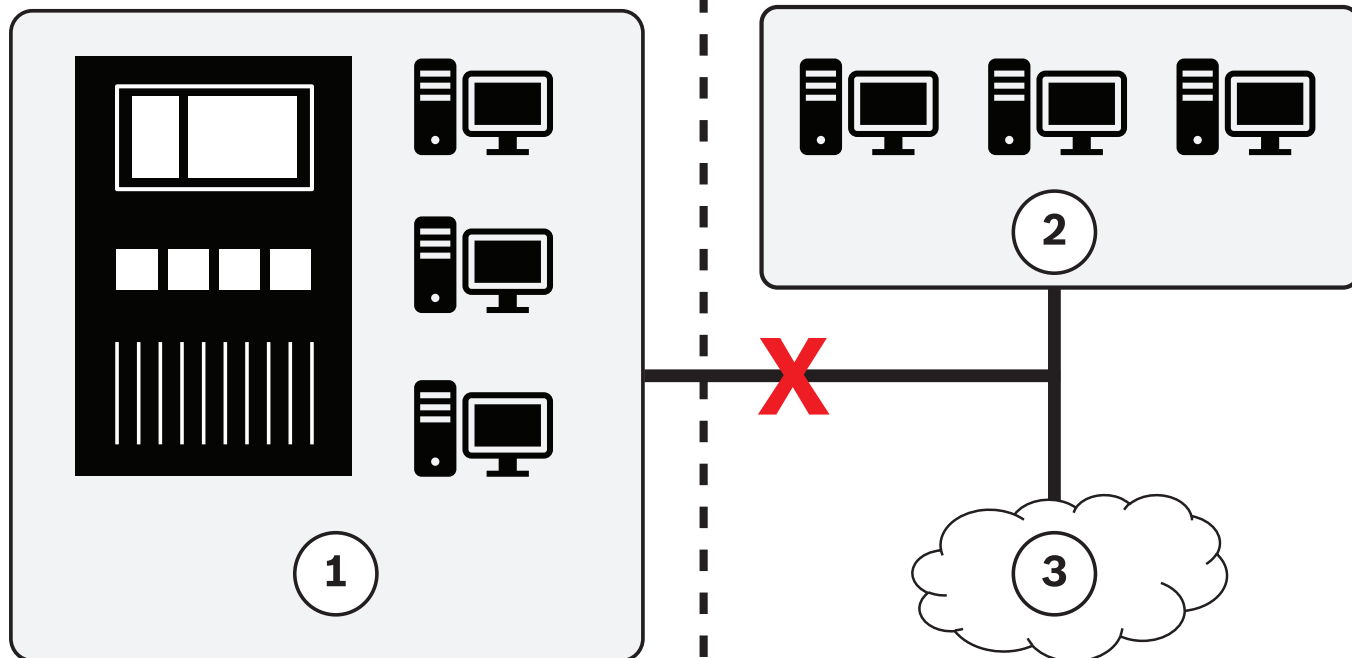


Το Λογισμικό Παρακολούθησης Πυρανίχνευσης είναι ένα γραφικό περιβάλλον χρήστη για την εμφάνιση και την παρακολούθηση συστημάτων πυροπροστασίας μικρού έως μεσαίου μεγέθους με έως 10.000 σημεία ανίχνευσης. Είναι συμβατός με τα AVENAR panel 8000, AVENAR panel 2000, FPA-5000 και FPA-1200.

- ▶ Παρακολούθηση μεμονωμένων ή δικτυωμένων πινάκων
- ▶ Διαχείριση έως 10.000 σημείων ανίχνευσης
- ▶ Ταυτόχρονη σύνδεση έως 10 προγραμμάτων-πελατών
- ▶ Εκτεταμένη καταγραφή συμβάντων και λειτουργιών
- ▶ Φιλική προς το χρήστη εγκατάσταση και διαμόρφωση

Επισκόπηση συστήματος

Ο πίνακας πυροπροστασίας μπορεί να συνδεθεί με το Λογισμικό Παρακολούθησης Πυρανίχνευσης μέσω σύνδεσης Ethernet.

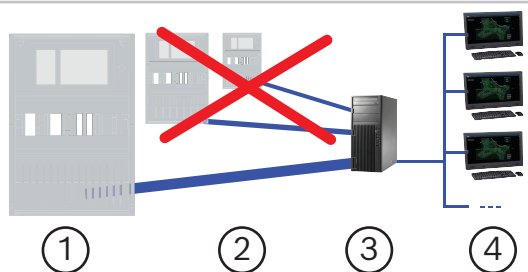


Απαιτείται αποκλειστικό δίκτυο Ethernet για την εγκατάσταση ενός κεντρικού δικτύου συναγερμού πυρανίχνευσης (1). Για λόγους ασφαλείας και αξιοπιστίας, δεν μπορούν να είναι μέρος αυτού του

ειδικού δικτυακού περιβάλλοντος δίκτυα που χρησιμοποιούνται για οποιονδήποτε άλλο σκοπό (2). Το Λογισμικό Παρακολούθησης Πυρανίχνευσης

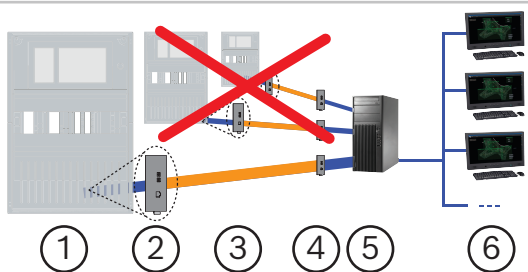
πρέπει να είναι μέρος αυτού του αποκλειστικού δικτύου Ethernet συναγερμού πυρκαγιάς, χωρίς απευθείας πρόσβαση στο διαδίκτυο (3). Αν έχει πραγματοποιηθεί σύνδεση στο διαδίκτυο για τη λήψη της άδειας χρήσης του Λογισμικού Παρακολούθησης Πυρανίχνευσης, αυτή η σύνδεση στο διαδίκτυο πρέπει να καταργηθεί προτού τεθεί σε λειτουργία το δίκτυο συναγερμού πυρκαγιάς. Πρέπει να χρησιμοποιούνται μόνο συνιστώμενα παρελκόμενα.

Σύνδεση μεμονωμένου πίνακα
Καλώδιο Ethernet TX (χαλκού)



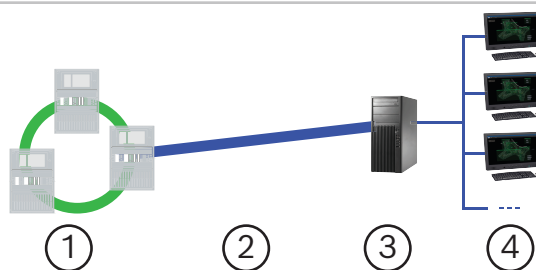
1	Πίνακας συναγερμού πυρκαγιάς
2	Σύνδεση από peer σε peer (μέγ. 100 m)
3	Λογισμικό Παρακολούθησης Πυρανίχνευσης: διακομιστής
4	Λογισμικό Παρακολούθησης Πυρανίχνευσης: προγράμματα-πελάτες

Σύνδεση μεμονωμένου πίνακα
Καλώδιο Ethernet FX (οπτικών ινών)



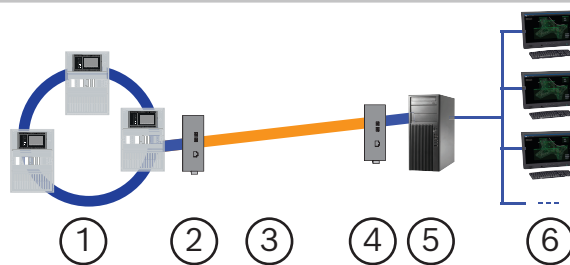
1	Πίνακας συναγερμού πυρκαγιάς
2	Μετατροπέας μέσων
3	Μονότροπη (SM)/Πολύτροπη (MM) ίνα (40 km/2 km κατά το μέγιστο)
4	Μετατροπέας μέσων
5	Λογισμικό Παρακολούθησης Πυρανίχνευσης: διακομιστής
6	Λογισμικό Παρακολούθησης Πυρανίχνευσης: προγράμματα-πελάτες

Σύνδεση δικτύου πίνακα
Καλώδιο Ethernet TX (χαλκού)



1	Δίκτυο CAN
2	Σύνδεση από peer σε peer (μέγ. 100 m)
3	Λογισμικό Παρακολούθησης Πυρανίχνευσης: διακομιστής
4	Λογισμικό Παρακολούθησης Πυρανίχνευσης: προγράμματα-πελάτες

Σύνδεση δικτύου πίνακα
Καλώδιο Ethernet FX (οπτικών ινών)



1	Δίκτυο Ethernet
2	Μετατροπέας μέσων
3	Μονότροπη (SM)/Πολύτροπη (MM) ίνα (40 km/2 km κατά το μέγιστο)
4	Μετατροπέας μέσων
5	Λογισμικό Παρακολούθησης Πυρανίχνευσης: διακομιστής
6	Λογισμικό Παρακολούθησης Πυρανίχνευσης: προγράμματα-πελάτες

Λειτουργίες

Φιλική προς το χρήστη εγκατάσταση και λειτουργία
Ένας οδηγός σας καθοδηγεί καθ' όλη τη διαδικασία της εγκατάστασης, καθώς και κατά τη διαμόρφωση σε μερικά βήματα. Η αυτόματη μεταφορά της διαμόρφωσης του πίνακα στο λογισμικό επιτρέπει την άνετη διαχείριση αντικειμένων (για παράδειγμα προκαθορισμένων αισθητήρων). Για την προσθήκη ενός αντικειμένου, ο χειριστής κάνει απλώς κλικ στην επιθυμητή θέση στο χάρτη. Οι συσκευές συστήματος μπορούν να αντιστοιχιστούν σε αντικείμενα μέσω ενός αναπτυσσόμενου μενού.

Εισαγωγή κατόψεων ορόφων

Το Λογισμικό Επιτήρησης Πυρανίχνευσης υποστηρίζει εύκολη εισαγωγή διαφόρων μορφών αρχείων, συμπεριλαμβανομένων των dwg και dxf.

Εκτεταμένη διαχείριση χαρτών

Σε κάθε χάρτη, είναι δυνατός ο προσδιορισμός συγκεκριμένων περιοχών για τη δημιουργία δευτερευόντων χαρτών. Σε περίπτωση συμβάντος πραγματοποιείται αυτόματο ζουμ στον σχετικό δευτερεύοντα χάρτη. Ο χειριστής μπορεί να κάνει ζουμ με μη αυτόματο τρόπο σε χάρτες ή δευτερεύοντες χάρτες, ενώ η λειτουργία οριζόντιας κίνησης επιτρέπει τη μετακίνηση του χάρτη προς οποιαδήποτε κατεύθυνση.

Διαχείριση αντικειμένων στο χάρτη

Είναι δυνατή η επιλογή ενός μεμονωμένου αισθητήρα ή μιας ομάδας συσκευών, καθώς και η μετακίνησή τους σε άλλο χάρτη μέσω μιας απλής λειτουργίας μεταφοράς και απόθεσης. Υποστηρίζεται, επίσης, η αντιγραφή και επικόλληση αντικειμένων σε διαφορετικούς χάρτες.

Εμφανίζεται μια σύνοψη όλων των σφαλμάτων σε έναν πίνακα ελέγχου και παρέχονται λεπτομερείς πληροφορίες σε ξεχωριστή λίστα. Επίσης μπορεί να εμφανιστεί γρήγορα μια προβολή των 10 τελευταίων συμβάντων/συναγευμένων ενός αντικειμένου.

Διαχείριση δικαιωμάτων χρήστη

Οι εξουσιοδοτήσεις βασίζονται σε ομάδες με δυνατότητα προσαρμογής. Η διαχείριση των δικαιωμάτων πρόσβασης, για παράδειγμα σε διαφορετικούς πόρους, χάρτες, ζώνες συναγευμού και συσκευές, πραγματοποιείται σε επίπεδο ομάδας. Κάθε χρήστης μπορεί να συμμετέχει σε μία ή περισσότερες ομάδες.

Μπορεί να ρυθμιστεί μια λίστα επιτρεπόμενων εντολών και υποχρεωτικών ενεργειών (π.χ. σημειώσεις) για κάθε χρήστη.

Καταγραφή συμβάντων

Στην καταγραφή συμβάντων όλες οι διαδικασίες και οι ενέργειες καταγράφονται. Μπορείτε να κάνετε αναζήτηση με βάση διάφορα κριτήρια, να δημιουργήσετε συστοιχίες, στατιστικά και αντίγραφα ασφαλείας ή να εκτυπώσετε την καταγραφή συμβάντων. Είναι δυνατή η εξαγωγή των αναφορών σε Excel.

Συνδεσιμότητα

Είναι δυνατή η σύνδεση στο Λογισμικό Επιτήρησης Πυρανίχνευσης ενός μεμονωμένου πίνακα συναγευμού πυρκαγιάς ή ενός δικτύου πινάκων.

Εκδόσεις γλώσσας

Το Λογισμικό Επιτήρησης Πυρανίχνευσης διατίθεται στις εξής γλώσσες: Κινεζικά, Δανικά, Ολλανδικά, Αγγλικά, Γαλλικά, Γερμανικά, Ιταλικά, Πολωνικά, Πορτογαλικά, Ρουμανικά, Ρωσικά, Ισπανικά, Τουρκικά. Ο χρήστης μπορεί να προσδιορίσει μεμονωμένα τη γλώσσα της διεπαφής χρήστη.

Σημειώσεις για την εγκατάσταση/διαμόρφωση**Προϋποθέσεις υλικού**

- Επεξεργαστής: Core i5
- RAM: 8 GB τουλάχιστον
- Ελεύθερος χώρος σκληρού δίσκου: 1 GB τουλάχιστον
- Κάρτα δικτύου Gigabit
- Ανάλυση οθόνης: 1366x768 pixel τουλάχιστον
- Το υλικό πρέπει να χρησιμοποιείται αποκλειστικά για το συγκεκριμένο λογισμικό.

Προϋποθέσεις λογισμικού

Διακομιστής (λειτουργικό σύστημα)

- Microsoft Windows 10/11 Professional (64 bit)
- Microsoft Windows 10/11 Enterprise (64 bit)
- Microsoft Windows Server 2019

Διακομιστής (διακομιστής βάσης δεδομένων)

- Microsoft SQL Server 2014 Express (περιλαμβάνεται)
- Microsoft SQL Server 2014 Standard
- Microsoft SQL Server 2016 Standard
- Microsoft SQL Server 2017 Standard

Πελάτης (λειτουργικό σύστημα)

- Microsoft Windows 10/11 Professional (64 bit)
- Microsoft Windows 10/11 Enterprise (64 bit)

Προϋποθέσεις κάρτας γραφικών

- GPU Intel 530/Nvidia Quadro P400
- Συμβατή με Direct3D 9
- Εγκατεστημένο πρόγραμμα οδήγησης κάρτας γραφικών (τελευταία διαθέσιμη έκδοση)
- Εγκατεστημένο Directx Runtime

Τεχνικές προδιαγραφές

Το Λογισμικό Επιτήρησης Πυρανίχνευσης είναι ένα γραφικό περιβάλλον χρήστη για την εμφάνιση και την παρακολούθηση συστημάτων πυροπροστασίας μικρού έως μεσαίου μεγέθους.

Πληροφορίες για παραγγελίες**FSM-2500 Σύστημα πυρανίχνευσης**

Λογισμικό παρακολούθησης για τη διαχείριση έως 2.500 σημείων ανίχνευσης.
Αριθμός παραγγελίας **FSM-2500**

FSM-5000 Σύστημα πυρανίχνευσης

Λογισμικό παρακολούθησης για τη διαχείριση έως 5.000 σημείων ανίχνευσης.
Αριθμός παραγγελίας **FSM-5000**

Λογισμικό Επιτήρησης Πυρανίχνευσης FSM-10K

Λογισμικό παρακολούθησης για τη διαχείριση έως 10.000 σημείων ανίχνευσης.
Αριθμός παραγγελίας **FSM-10K**

FSM-2500-EP Σύστημα πυρανίχνευσης: πακέτο εξέλιξης

Ετήσια σύμβαση συντήρησης για αναβαθμίσεις του FSM-2500.

Αριθμός παραγγελίας **FSM-2500-EP**

FSM-5000-EP Σύστημα πυρανίχνευσης: πακέτο εξέλιξης

Ετήσια σύμβαση συντήρησης για αναβαθμίσεις του FSM-5000.

Αριθμός παραγγελίας **FSM-5000-EP**

Αξεσουάρ**EL1141-10B-BH Μετατροπέας μέσων, πολλαπλών λειτουργιών**

Μετατροπέας οπτικών ινών Ethernet για τον αυτοματισμό ηλεκτρικών εταιρειών και την αποδοχή αμφίδρομου/ ημιαμφίδρομου 10/100 Mbps, αυτόματης διαπραγμάτευσης και Auto-MDI/MDIX. Μετάδοση μέσω πολύτροπης ίνας (MM)

Αριθμός παραγγελίας **EL1141-10B-BH**

EL1141-B0B-BH Μετατροπέας μέσων, μίας λειτουργίας

Μετατροπέας οπτικών ινών Ethernet για τον αυτοματισμό ηλεκτρικών εταιρειών και την αποδοχή αμφίδρομου/ ημιαμφίδρομου 10/100 Mbps, αυτόματης διαπραγμάτευσης και Auto-MDI/MDIX. Μετάδοση μέσω μονότροπης ίνας (SM).

Αριθμός παραγγελίας **EL1141-B0B-BH**



<https://www.boschsecurity.com>