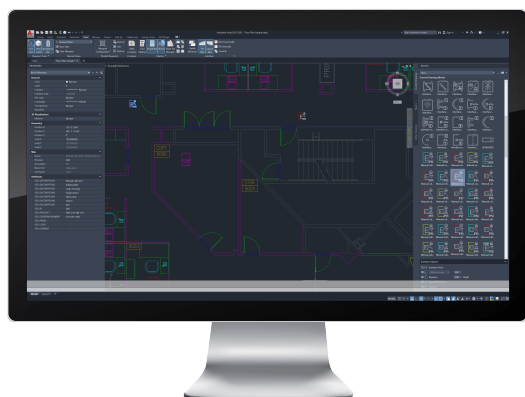


# FSD-CAD-BASE Wtyczka SSD do oprogramowania AutoCAD®

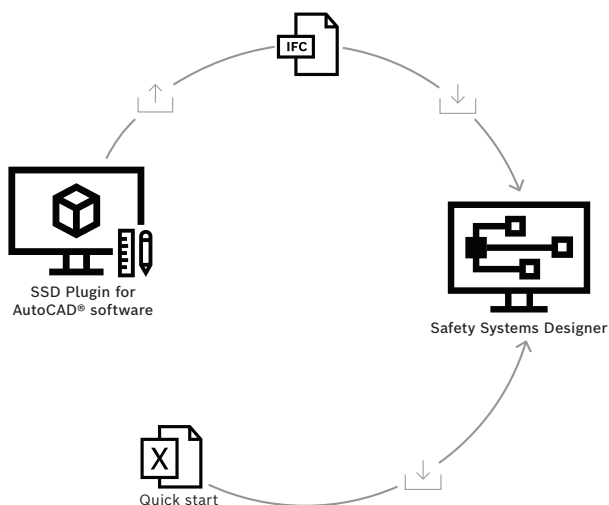
## AVENAR design



Autodesk screen shots modified courtesy of Autodesk, Inc.

Wtyczka Bosch SSD pozwala architektom, projektantom, specjalistom, dystrybutorom i integratorom systemów łatwo i szybko przenosić zaprojektowane urządzenia alarmu pożarowego zgodnie z standardem EN 54 ze środowiska AutoCAD® do aplikacji Safety Systems Designer, gdzie można wykonywać dalsze czynności projektowe (przygotowanie wykazu materiałów i tekstu oferty przetargowej, obliczanie parametrów akumulatorów, sprawdzanie wykonalności systemu itd.). Udostępnia zintegrowaną profesjonalną bibliotekę bloków CAD do projektowania systemów sygnalizacji pożaru zgodnych z normą EN 54.

### Ogólne informacje o systemie



- ▶ Szybsze i niezawodne projektowanie dzięki automatycznemu przesyłaniu danych między oprogramowaniem AutoCAD® a aplikacją Safety Systems Designer
- ▶ Wygoda dzięki zintegrowanej bibliotece bloków CAD dla aplikacji SSD
- ▶ Prosta funkcja mapowania zapewnia obsługę wszystkich bloków CAD
- ▶ Dostępne w 19 językach
- ▶ Darmowe

### Funkcje

#### Zintegrowana biblioteka bloków CAD

Do wtyczki Bosch SSD jest dołączana profesjonalna, rozbudowana biblioteka bloków CAD. Zawiera definicje wszystkich przydatnych urządzeń peryferyjnych razem z atrybutami (opis produktu pozbawiony odniesień do producenta, edytowalne przypisywanie do central i pętli, edytowalny adres elementu).

#### Paleta Projekt SSD

Każde dodanie bloku CAD jest natychmiast uwzględniane w interfejsie użytkownika w palety Projekt SSD. Zapewnia to przejrzyste informacje zwrotne o obecnym stanie projektu oraz realistyczną wizualizację systemu sygnalizacji pożaru.

#### Przypisywanie do central i pętli

Każde skonfigurowane urządzenie peryferyjne systemu sygnalizacji pożaru można przypisać do centrali i/lub pętli za pomocą kontekstowego menu lub poprzez edycję odpowiedniego pola atrybutu bloku CAD. To przypisanie jest uwzględniane w paletce projektu instalacji przeciwpożarowej i zachowywane w trakcie przesyłania do aplikacji Safety Systems Designer.

Dla zyskania lepszego porządku każdej centrali i pętli można nadać zdefiniowaną przez użytkownika nazwę.

### Importowanie do aplikacji Safety Systems Designer

Wszystkie urządzenia peryferyjne systemu sygnalizacji pożaru skonfigurowane w pliku DWG oprogramowania AutoCAD® są automatycznie zapisywane w oddzielnym pliku IFC umieszczonym w tym samym folderze.

Za pomocą tego pliku IFC dane wszystkich urządzeń peryferyjnych oraz ich przypisań do central i/lub pętli można łatwo zaimportować do aplikacji Safety Systems Designer. Eliminuje to ryzyko błędu towarzyszące ręcznemu przesyłaniu.

Jeżeli urządzenia peryferyjne systemu sygnalizacji pożaru nie są przypisane do central ani pętli, po zaimportowaniu do aplikacji Safety Systems Designer zostaną automatycznie i równomiernie rozdzielone między minimalną niezbędną liczbę central i pętli.

### Obsługa wszystkich bloków CAD

Aby użytkownicy mieli jak największy komfort i elastyczność działania, wtyczki Bosch SSD można używać do dowolnych niestandardowych bloków CAD. Prosta funkcja mapowania pozwala wzbogacić dowolny niestandardowy blok CAD o niezbędne cechy, tak aby był on identyfikowany przez wtyczkę Bosch SSD, wyświetlany w palecie projektu instalacji przeciwpożarowej, automatycznie zapisywany w pliku IFC i na koniec wysyłany do oprogramowania Safety Systems Designer.

### Łatwa instalacja i obsługa

Prosty asystent konfiguracji prowadzi przez instalację w kilku wygodnych krokach.

Interfejs użytkownika i zintegrowana biblioteka bloków CAD są dostępne w 19 językach: bułgarskim, chorwackim, czeskim, holenderskim, angielskim, francuskim, niemieckim, greckim, węgierskim, włoskim, polskim, portugalskim, rumuńskim, rosyjskim, tureckim, serbskim, hiszpańskim, albańskim i słoweńskim.

### Zawartość zestawu

Liczba	Komponent
1	Wtyczka SSD dla oprogramowania AutoCAD®

### Parametry techniczne

#### Wymagania sprzętowe

- Procesor minimum: dwurdzeniowy 2,5-2,9 GHz
- Procesor zalecany: dwurdzeniowy co najmniej 3 GHz

- Pamięć RAM minimum: 8 GB
- Pamięć RAM zalecana: 16 GB
- Rozdzielczość monitora, ekrany konwencjonalne: 1920 x 1080 z technologią True Color
- Rozdzielczość monitora, ekrany o wysokiej rozdzielczości 4K: do 3840 x 2160, obsługiwane w 64-bitowych systemach Windows 10 (we współpracy z odpowiednią kartą graficzną)
- Miejsce na dysku: 7 GB

#### Wymagania programowe

- Zainstalowane oprogramowanie Safety Systems Designer (w wersji 2.5 lub nowszej)
- Oprogramowanie AutoCAD® w wersji 2020, 2021, 2022, 2023 lub 2024
- Windows 10 Pro i Enterprise (wersja 64-bitowa, 22H2)
- Windows 11 Pro i Enterprise (wersja 64-bitowa, 23H2)
- .NET Framework w wersji 4.8 lub nowszej

#### Użyj najnowszego oprogramowania

Przed pierwszym użyciem oprogramowania upewnij się, że zainstalowano jego najnowszą odpowiednią wersję. Aby zapewnić spójną funkcjonalność, zgodność, wydajność i bezpieczeństwo oprogramowania, regularnie je aktualizuj przez cały okres użytkowania.

Zrzuty ekranu z oprogramowania Autodesk zostały przedrukowane za zgodą Autodesk, Inc. Autodesk i AutoCAD są zastrzeżonymi znakami towarowymi lub znakami towarowymi należącymi do spółki Autodesk, Inc. w Stanach Zjednoczonych i innych krajach.

### Informacje do zamówień

#### FSD-CAD-BASE Wtyczka SSD do oprogramowania AutoCAD®

Do automatycznego przesyłania danych między oprogramowaniem AutoCAD® i Safety Systems Designer.

Numer zamówienia **FSD-CAD-BASE**

#### Reprezentowane przez:

**Europe, Middle East, Africa:**  
Bosch Security Systems B.V.  
P.O. Box 80002  
5600 JB Eindhoven, The Netherlands  
[www.boschsecurity.com/xc/en/contact/](http://www.boschsecurity.com/xc/en/contact/)  
[www.boschsecurity.com](http://www.boschsecurity.com)

**Germany:**  
Bosch Sicherheitssysteme GmbH  
Robert-Bosch-Platz 1  
D-70839 Gerlingen  
[www.boschsecurity.com](http://www.boschsecurity.com)