

Türhaftmagnete 24 V

www.boschsecurity.com

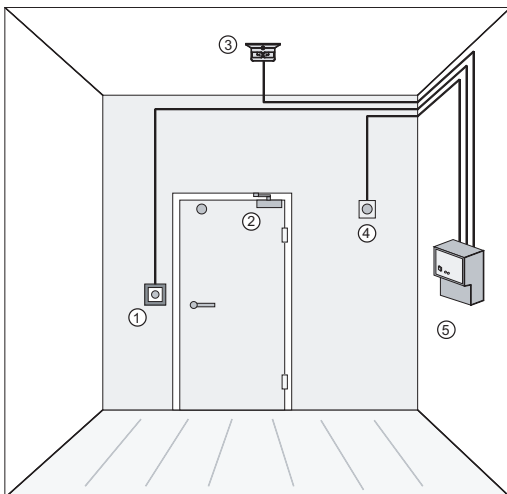


BOSCH
Technik fürs Leben



- ▶ Alle Türhaftmagnete verfügen über eine integrierte Freilaufdiode mit Verpolungsschutz.
- ▶ Die jeweils passende Ankerplatte gehört zum Lieferumfang.

Systemübersicht



- 1 Drucktaster „Tür schließen“
- 2 Türschließer
- 3 Rauchschalter O 300/FSA oder Thermoschalter T 300/FSA
- 4 Türhaftmagnet
- 5 Türsteuerzentrale TSZ 0400

Funktionen

Türhaftmagnete werden als Feststellvorrichtungen eingesetzt, um bewegliche Raumabschlüsse wie Feuerschutztüren und andere Abschlüsse in geöffnetem Zustand festzuhalten. Sie müssen mit einem Rauchmeldersystem gekoppelt sein, das im Brandfall den Haltestrom abschaltet, damit das Schließen des Raumabschlusses veranlasst und somit die Ausdehnung von Feuer und Rauch verhindert wird.

Länderzulassungen

Erfüllt

- EN1155:1997/A1:2002

Region	Zertifizierungen/Gütezeichen	
Deutschland	VdS	G 212043 GT50R
	VdS	G 212042 GT60R
Europa	CE	GT 50 R
	CPD	0786-CPD-20249 GT050R
	CPD	0786-CPD-20400 GT060R

Technische Daten

Betriebsspannung	24 V DC
Stromaufnahme	63 mA
Haltekraft	
• GT 60 R	686 N
• GT 50 R	490 N
Einschaltdauer	100%
Schutzart nach EN 60529	IP 40
Zulässige Einsatztemperatur	0 °C . . . +50 °C
Abmessungen GT 60 R	
• Haftmagnet (B x H x T)	65 x 93 x 26 mm
• Ankerplatte (B x H x T)	65 x 65 x 15,5 mm
Abmessungen GT 50 R, universell einsetzbar	
• Haftmagnet (B x H x T)	80 x 80 x 485 mm
• Ankerplatte (B x H x T)	55 x 55 x 18 mm
Abmessungen GT 50 R, für Bodenmontage	
• Haftmagnet (B x H x T)	121 x 120 x 69 mm
• Ankerplatte (B x H x T)	55 x 55 x 18 mm
Gewicht	
• GT 60 R	500 g
• GT 50 R, universell einsetzbar	1200 g
• GT 50 R, für Bodenmontage	800 g
• Montageart	
• GT 60 R	Aufputz-Wandmontage
• GT 50 R, universell einsetzbar	Aufputz, für Wand-, Boden- und Deckenmontage
• GT 50 R, für Bodenmontage	Bodenmontage

Bestellinformationen**FMD-GT60 Magnet für Feststellanlage, Wandmontage**

Bestellnummer	App.Schl.	Vepos
FMD-GT60 2.799.320.504	5705	0006

FMD-GT50-SPACE Magnet für Feststellanlage, universal
mit integrierter Freilaufdiode mit Verpolungsschutz, für
Wand-, Boden-, oder Deckenmontage, mit
Auslösetaste und 45 cm Abstandsrohr, Magnetkopf um
90° schwenkbar

Bestellnummer	App.Schl.	Vepos
FMD-GT50-SPACE 2.799.320.539	5705	0007

FMD-GT50 Magnet für Feststellanlage, Bodenmontage
mit integrierter Freilaufdiode mit Verpolungsschutz,
mit Auslösetaste

Bestellnummer	App.Schl.	Vepos
FMD-GT50 2.799.320.532	5705	0008

Zubehör**FMD-F.GT50 Ankerplatte, 55mm**

Bestellnummer	App.Schl.	Vepos
FMD-F.GT50 2.799.320.536	5599	4159

FMD-F.GT60 Ankerplatte, 65mm

Bestellnummer	App.Schl.	Vepos
FMD-F.GT60 2.799.320.503	5599	4155

Vertreten von:

Europe, Middle East, Africa:
Bosch Security Systems B.V.
P.O. Box 80002
5600 JB Eindhoven, The Netherlands
Phone: + 31 40 2577 284
emea.securitysystems@bosch.com
emea.boschsecurity.com

Germany:
Bosch Sicherheitssysteme GmbH
Robert-Bosch-Ring 5
85630 Grasbrunn
Germany
www.boschsecurity.com