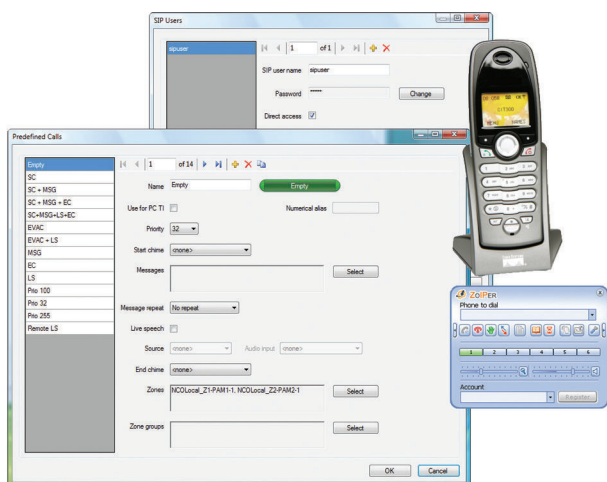


# PRS-TIC Телефонный интерфейс ПК Вызывной станции

www.bosch.ru



- ▶ Программный компьютерный интерфейс для осуществления вызовов в систему Praesideo с телефонных аппаратов.
- ▶ Непосредственная поддержка телефонов VoIP и поддержка обычных телефонов через внешний телефонный интерфейс (не входит в комплект поставки)
- ▶ Настраиваемые параметры доступа для каждого пользователя
- ▶ Вызовы записываются перед воспроизведением
- ▶ Поддержка нескольких сетевых контроллеров в одной системе

Телефонный интерфейс ПК Вызывной станции представляет собой клиентское приложение для PC Call Station и используется в сочетании с приложением Сервер ПК Вызывной станции. Работает под управлением операционных систем Microsoft Windows XP или Vista. Приложением Телефонный интерфейс ПК Вызывной станции должно использоваться на том же ПК, что и Сервер программы PC Call Station.

## Функции

### Интерфейс VoIP

Телефонный интерфейс ПК Вызывной станции функционирует в качестве интерфейса между входящими вызовами VoIP и Сервером программы PC Call Station Praesideo и позволяет осуществлять вызовы в реальном времени в систему Praesideo при помощи телефона, как аппаратного, так и программного. Традиционное подключение к телефонной сети или к офисной АТС может быть преобразовано в VoIP посредством шлюза

маршрутизации вызовов (рекомендуется Cisco Linksys SPA3102; не входит в комплект поставки PRS-TIC).

### Голосовое меню

Голосовое меню используется для обратной связи с вызывающим абонентом относительно возможных параметров вызова. Эти параметры включают идентификацию вызывающего абонента с управлением доступом и выбором предустановленного вызова.

Предустановленный вызов содержит информацию о приоритете и может включать сигналы начала и окончания вызова, предварительно записанные сообщения, набор зон или групп зон и возможность добавления к вызову объявления в реальном времени.

Посредством голосового меню вызывающий абонент может добавлять зоны или группы зон к набору, который уже определен в предустановленном вызове, а также получать предложения о трансляции объявлений в реальном

времени. Объявления вызывающего абонента записываются на ПК и воспроизводятся по завершении вызова. Вызывающий абонент может осуществлять последовательные телефонные вызовы, не дожидаясь окончания трансляции предыдущего вызова. Последний вызов, вместе с объявлением в реальном времени, может быть повторен без необходимости повторного ввода всех необходимых данных и объявления.

Содержимое голосового меню может быть изменено путем замены звуковых файлов (в формате gsm). Таким образом можно адаптировать голосовое меню к различным языкам и к конкретным требованиям пользователя. В комплект поставки входит программное обеспечение для обработки звука и конвертирования файлов в формат gsm.

### **Сервер PC Call Station**

Поскольку телефонные вызовы обрабатываются приложением Praesideo Сервер PC Call Station, возможна адресация на большие системы с несколькими сетевыми контроллерами. Настройки приложения Телефонный интерфейс ПК Вызывной станции производятся при помощи Конфигуратора Сервера. Здесь можно устанавливать права доступа пользователей, например, права на запуск определенных предустановленных вызовов или права доступа к определенным зонам. Непосредственный доступ к выполнению телефонных вызовов в систему Praesideo может быть установлен для пользователей, выполняющих вызов с интерфейса VoIP. Идентификация осуществляется при помощи имени пользователя и пароля для учетной записи SIP, поэтому дополнительная идентификация через голосовое меню не требуется и вызовы могут осуществляться быстрее.

### **Состав изделия**

<b>Количес тво</b>	<b>Компонент</b>
1	Лицензия на Телефонный интерфейс ПК Вызывной станции

### **Информация для заказа**

#### **PRS-TIC PC Telephone Interface Client**

Лицензия на телефонный интерфейс на базе ПК, используется с Praesideo PC Call Server для передачи объявления в системе Praesideo через городской, сотовый или программный телефон (VoIP).

номер для заказа **PRS-TIC**

#### **PRS-TIC-E Электронный код клиента телефонного интерфейса ПК**

Лицензия на телефонный интерфейс на базе ПК, используется с Praesideo PC Call Server для передачи объявления в системе Praesideo через городской, сотовый или программный телефон (VoIP).

номер для заказа **PRS-TIC-E**

#### **PRS-SWCS Сервер ПК Вызывной станции**

Лицензия на сервер вызывной станции на базе ПК под управлением Windows, используется для хостинга нескольких клиентов PC Call Station или Telephone Interface в сети TCP/IP, поддержка систем с несколькими сетевыми контроллерами, в комплект входит лицензия для одного сетевого контроллера.

номер для заказа **PRS-SWCS**

#### **PRS-SWCSL Лицензия для дополнительного NCO**

Лицензия на расширение PC Call Server с 1 дополнительным сетевым контроллером, для использования с Praesideo PC Call Server.

номер для заказа **PRS-SWCSL**

#### **PRS-SWCSL-E Электронный код лицензии для дополнительного NCO**

Лицензия на расширение PC Call Server с 1 дополнительным сетевым контроллером, для использования с Praesideo PC Call Server.

номер для заказа **PRS-SWCSL-E**

**Представлен (кем/чем):**

**Russia:**  
Robert Bosch ООО  
Security Systems  
13/5, Akad. Korolyova str.  
129515 Moscow, Russia  
Phone: +7 495 937 5361  
Fax: +7 495 937 5363  
Info.bss@ru.bosch.com  
ru.securitysystems@bosch.com  
www.bosch.ru