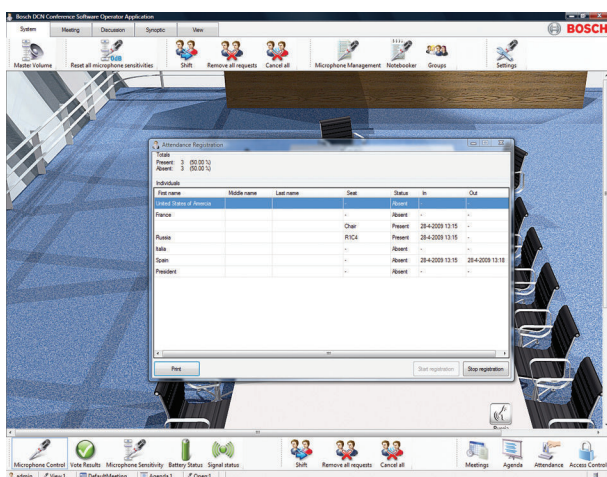


# DCN-SWAT Oprogramowanie konferencyjne do rejestracji uczestników i kontroli dostępu

www.boschsecurity.pl



**BOSCH**  
Technologia bliżej nas



- ▶ Rejestracja uczestników za pomocą kart identyfikacyjnych z lub bez kodu PIN, lub za pomocą przycisku obecności
- ▶ Kontrola dostępu za pomocą kart identyfikacyjnych z lub bez kodu PIN, lub jedynie za pomocą kodu PIN
- ▶ Wszystkie dane dostępne natychmiast dla operatora
- ▶ Funkcja drukowania do powielania danych

Moduł oprogramowania do rejestracji uczestników i kontroli dostępu służy do rejestracji obecności delegatów na spotkaniu konferencyjnym oraz do kontroli dostępu do urządzeń znajdujących się w sali konferencyjnej.

## Podstawowe funkcje

Funkcjonalność oprogramowania do rejestracji uczestników i kontroli dostępu można podzielić na dwie kategorie:

### Rejestracja uczestników:

Możliwe jest określenie wstępnych wymagań, które uczestnicy muszą spełnić, aby wejść na spotkanie. Dla uczestników zwykle oznacza to konieczność włożenia karty identyfikacyjnej do czytnika znajdującego się przy wejściu bądź w samym pulpicie uczestnika. Rejestracja przy pulpicie uczestnika może się odbywać także przez naciśnięcie przycisku obecności.

Możliwe jest także wyświetlenie na ekranie list wszystkich „obecnych” i „nieobecnych” uczestników, a także wydrukowanie papierowych kopii.

### Kontrola dostępu:

Ustalenia sprecyzowane dla rejestracji uczestników można też wykorzystać do kontroli dostępu. Oznacza to, że chociaż uczestnicy mogą wejść na spotkanie, nie mogą korzystać z żadnych funkcji pulpitu uczestnika (takich jak mikrofon czy głosowanie) bez uprzedniego spełnienia wymagań dotyczących dostępu. Dostęp jest kontrolowany za pomocą kart identyfikacyjnych z lub bez kodu PIN (możliwość zajmowania dowolnych miejsc przez uczestników). Opcjonalnie, uczestnicy rejestrując swoją obecność przy wejściu za pomocą czytnika kart identyfikacyjnych uzyskują dostęp do określonego pulpitu uczestnika (w salach o ustalonym przydziale miejsc).

Kontrola dostępu może być realizowana za pośrednictwem pulpitu uczestnika, z wykorzystaniem karty identyfikacyjnej z lub bez kodu PIN, bądź jedynie za pomocą kodu PIN (w salach o ustalonym przydziale miejsc).

## Zamówienia - informacje

### **DCN-SWAT Oprogramowanie konferencyjne do rejestracji uczestników i kontroli dostępu**

Oprogramowanie konferencyjne do rejestracji uczestników i kontroli dostępu w sali konferencyjnej systemu DCN Next Generation. Do stosowania z modułami oprogramowania DCN-SW i DCN-SWDB.  
Numer zamówienia **DCN-SWAT**

### **DCN-SWAT-E Elektroniczny kod do funkcji rejestracji uczestników i kontroli dostępu oprogramowania konferencyjnego**

Oprogramowanie konferencyjne do rejestracji uczestników i kontroli dostępu w sali konferencyjnej systemu DCN Next Generation. Do stosowania z modułami oprogramowania DCN-SW i DCN-SWDB, elektroniczny kod autoryzacji.  
Numer zamówienia **DCN-SWAT-E**

### **DCN-SW Oprogramowanie konferencyjne – moduł główny**

Moduł główny oprogramowania konferencyjnego systemu DCN Next Generation to platforma, na której działają wszystkie pozostałe moduły oprogramowania konferencyjnego.  
Numer zamówienia **DCN-SW**

### **DCN-SW-E Elektroniczny kod do modułu głównego oprogramowania konferencyjnego**

Moduł główny oprogramowania konferencyjnego systemu DCN Next Generation to platforma, na której działają wszystkie pozostałe moduły oprogramowania konferencyjnego, elektroniczny kod autoryzacji.  
Numer zamówienia **DCN-SW-E**

### **DCN-SWDB Baza danych uczestników oprogramowania konferencyjnego**

Baza danych uczestników oprogramowania konferencyjnego systemu DCN Next Generation. Do stosowania z DCN-SW.  
Numer zamówienia **DCN-SWDB**

### **DCN-SWDB-E Elektroniczny kod do bazy danych delegatów oprogramowania konferencyjnego**

Baza danych uczestników oprogramowania konferencyjnego systemu DCN Next Generation. Do stosowania z DCN-SW, elektroniczny kod autoryzacji.  
Numer zamówienia **DCN-SWDB-E**

#### Reprezentowana przez:

##### Poland

Robert Bosch Sp. z o.o.  
Jutrzenki 105 str.  
02-231 Warszawa  
Phone: +48 22 715 4101  
Fax: +48 22 715 4105  
pl.securitysystems@bosch.com  
www.boschsecurity.pl