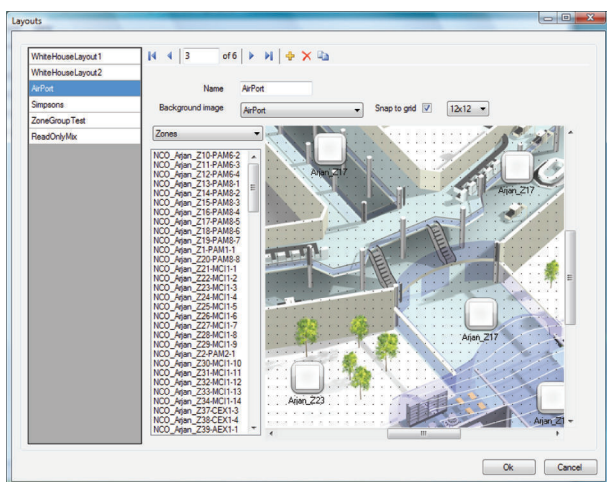


# PRS-SWCS PC Call Server e PRS-SWCSL PC Call Server NCO Client

www.boschsecurity.it



**BOSCH**  
Tecnologia per la vita



- ▶ Serve diversi Call Station Client e/o Telephone Interface Client
- ▶ Controlla diversi controller di rete nei sistemi estesi
- ▶ Include una licenza per un singolo controller di rete
- ▶ Controlla l'accesso utente con diritti selezionabili per utente

PRS-SWCS PC Call Server è un'applicazione Windows, collegata ad uno o più controller di rete Praesideo tramite TCP/IP, che utilizza l'interfaccia aperta Praesideo. Viene utilizzato in combinazione con una o più applicazioni client, come PC Call Station Client e PC Telephone Interface Client, per gestire tutte le richieste operative.

PRS-SWCS PC Call Server viene configurato tramite PC Call Server Configuration Client, incluso ed in esecuzione sullo stesso computer.

## Funzioni di base

### Configurazione e controllo

PRS-SWCS PC Call Server offre funzionalità per i client collegati, come l'identificazione, l'esecuzione di chiamate, la sorgente per la musica di sottofondo ed il controllo del volume, riconoscimento e ripristino delle modalità di emergenza, sincronizzazione dell'ora e controllo delle licenze. Funziona su piattaforme Windows XP, Vista e Windows 7.

Tramite PRS-SWCS PC Call Server Configuration Client è possibile monitorare e configurare le connessioni dei controller di rete collegati. In presenza di diversi

controller di rete, è possibile configurare le connessioni audio tra i controller per abilitare le chiamate da una rete Praesideo ad altre reti Praesideo.

I dati di configurazione di ogni sottosistema Praesideo collegato possono essere recuperati dai controller di rete ed utilizzati per la configurazione di PRS-SWCS PC Call Server. È possibile configurare più visualizzazioni di un sistema come immagini di sfondo con zone e postazioni di gruppi di zone, in modo indipendente per i differenti utenti dei client. È possibile anche configurare più chiamate predefinite per utenti diversi a cui si può accedere tramite, ad esempio, uno o più PRS-CSC PC Call Station Client. Le chiamate predefinite possono contenere informazioni su priorità, zone, toni, messaggi, comunicazioni dal vivo. Le zone possono essere parte di sistemi Praesideo differenti, se tutti i sistemi interessati sono collegati a PRS-SWCS PC Call Server.

PRS-SWCS PC Call Server consente il controllo della sorgente della musica di sottofondo e del volume nelle zone configurate ed offre informazioni sul volume effettivo ai client.

#### Licenza

PRS-SWCS PC Call Server usa un dongle USB per l'identificazione del sistema per tutte le licenze acquistate. Il dongle è in dotazione con PRS-SWCS PC Call Server. PRS-SWCS PC Call Server viene fornito già provvisto di una licenza per l'uso con un controller di rete. Ulteriori licenze per altri controller di rete collegati allo stesso PRS-SWCS PC Call Server sono disponibili come licenza PRS-SWCSL PC Call Server NCO.

Anche le applicazioni come PRS-CSC PC Call Station Client richiedono una licenza. È richiesta solo una licenza per l'applicazione, indipendentemente dal numero di client (pannelli operatore) collegati.

#### Pezzi inclusi

1	PRS-SWCS licenza di PC Call Server (inclusa la licenza per un controller di rete).
1	Dongle USB
1	PRS-SW CD del software Praesideo

#### Informazioni per l'ordinazione

##### PRS-SWCS PC Call Server

Una licenza per un Call Server basato su PC Windows, utilizzato per installare più client stazioni di chiamata su PC o client di interfaccia telefonica su una rete TCP/IP, supporta sistemi con più controller di rete, licenza per 1 controller di rete inclusa.

Numero ordine **PRS-SWCS**

##### PRS-SWCSL licenza di PC Call Server NCO

Una licenza per aggiungere 1 controller di rete supplementare al PC Call Server, da utilizzare con il PC Call Server Praesideo.

Numero ordine **PRS-SWCSL**

##### PRS-SWCSL-E codice elettronico licenza di PC Call Server NCO

Una licenza per aggiungere 1 controller di rete supplementare al PC Call Server, da utilizzare con il PC Call Server Praesideo.

Numero ordine **PRS-SWCSL-E**

##### PRS-CSC PC Call Station Client

Una licenza per un'interfaccia utente programmabile per stazione di chiamata controllata tramite mouse o touch, basata su PC con selezione della zona sinottica ed indicazione dello stato, da utilizzare con il PC Call Server Praesideo.

Numero ordine **PRS-CSC**

##### PRS-CSC-E codice elettronico di PC Call Station Client

Una licenza per un'interfaccia utente programmabile per stazione di chiamata controllata tramite mouse o touch, basata su PC con selezione della zona sinottica ed indicazione dello stato, da utilizzare con il PC Call Server Praesideo; codice elettronico.

Numero ordine **PRS-CSC-E**

##### PRS-TIC PC Telephone Interface Client

Una licenza per un'interfaccia telefonica basata su PC, utilizzata con il PC Call Server Praesideo per effettuare chiamate su Praesideo tramite un telefono fisso, cellulare, o softphone (VoIP).

Numero ordine **PRS-TIC**

##### PRS-TIC-E codice elettronico per PC Telephone Interface Client

Una licenza per un'interfaccia telefonica basata su PC, utilizzata con il PC Call Server Praesideo per effettuare chiamate su Praesideo tramite un telefono fisso, cellulare, o softphone (VoIP).

Numero ordine **PRS-TIC-E**

**Rappresentato da:**

**Italy:**  
Bosch Security Systems S.p.A.  
Via M.A.Colonna, 35  
20149 Milano  
Phone: +39 02 3696 1  
Fax: +39 02 3696 3907  
it.securitysystems@bosch.com  
www.boschsecurity.it