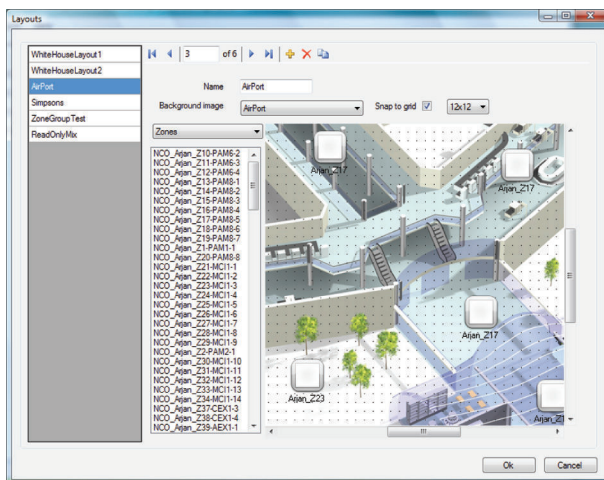


PRS-SWCS PC Call Server dan PRS-SWCSL PC Call Server NCO Client

www.boschsecurity.com



BOSCH
Invented for life



- ▶ Melayani banyak Call Station Clients dan/atau Telephone Interface Clients
- ▶ Mengendalikan banyak Network Controller dalam sistem yang diperluas
- ▶ Mencakup lisensi untuk satu Network Controller
- ▶ Mengendalikan akses pengguna melalui hak per pengguna yang bisa dipilih

PRS-SWCS PC Call Server merupakan servis Windows yang terhubung ke satu network controller Praesideo atau lebih via TCP/IP, menggunakan antarmuka terbuka Praesideo. Ia digunakan bersamaan dengan satu aplikasi klien atau lebih, seperti PC Call Station Client dan PC Telephone Interface Client, menangani semua permintaan operasional.

PRS-SWCS PC Call Server dikonfigurasi melalui PC Call Server Configuration Client yang sudah disertakan, beroperasi di komputer yang sama.

Fungsi

Konfigurasi dan kontrol

PRS-SWCS PC Call Server memfasilitasi klien yang terhubung dalam melakukan identifikasi, panggilan, kontrol volume dan sumber BGM, mengonfirmasi dan menyetel ulang mode darurat, sinkronisasi waktu, dan kontrol lisensi. Beroperasi di platform Windows XP, Vista, dan Windows 7.

Melalui PRS-SWCS PC Call Server Configuration Client, koneksi network controller yang terhubung dapat dipantau dan disetel. Jika ada banyak network controller, koneksi audio antar network controller

dapat dikonfigurasi untuk memungkinkan panggilan dari satu jaringan Praesideo ke jaringan Praesideo lainnya.

Data konfigurasi masing-masing subsistem Praesideo yang terhubung dapat diambil dari network controller dan dipakai untuk konfigurasi PRS-SWCS PC Call Server. Beberapa tampilan sistem dapat dikonfigurasi sebagai gambar latar berisi lokasi zona dan grup zona, tidak bergantung pada pengguna klien yang berbeda-beda. Selain itu, beberapa panggilan yang sudah ditentukan sebelumnya juga dapat dikonfigurasi untuk beragam pengguna, yang dapat diakses melalui (misalnya) satu PRS-CSC PC Call Station Clients atau lebih. Panggilan praatur ini bisa berisi informasi terkait prioritas, zona, nada, pesan, ucapan live, dan zona. Zona dapat menjadi bagian dari beragam sistem Praesideo, sepanjang sistem-sistem ini terhubung ke PRS-SWCS PC Call Server.

PRS-SWCS PC Call Server memungkinkan pengontrolan sumber BGM dan volume di zona yang sudah dikonfigurasi dan memberi tahu volume aktualnya kepada klien.

Lisensi

PRS-SWCS PC Call Server menggunakan dongle USB untuk identifikasi sistem bagi semua lisensi yang dibeli. Dongle ini sudah disertakan bersama PRS-SWCS PC Call Server. PRS-SWCS PC Call Server sudah dilengkapi dengan lisensi untuk dipakai dengan satu network controller. Lisensi tambahan untuk network controller yang lebih banyak yang dihubungkan ke satu PRS-SWCS PC Call Server tersedia dalam bentuk PRS-SWCSL PC Call Server NCO License.

Aplikasi-aplikasi seperti PRS-CSC PC Call Station Client juga memerlukan lisensi. Hanya satu lisensi aplikasi yang diperlukan, tidak bergantung pada jumlah klien (panel operator) yang terhubung.

Suku Cadang yang Disertakan

1	Lisensi PRS-SWCS PC Call Server (mencakup lisensi untuk satu network controller).
1	Dongle USB
1	CD perangkat lunak Praesideo PRS-SW

Informasi Pemesanan

PRS-SWCS PC Call Server

Lisensi untuk call server berbasis PC Windows, digunakan untuk hosting banyak PC call station client atau telephone interface client di jaringan TCP/IP, mendukung sistem yang terdiri banyak network controller, sudah mencakup lisensi untuk 1 network controller.

Nomor Pesanan **PRS-SWCS**

PRS-SWCSL PC Call Server NCO License

Lisensi untuk memperluas PC Call Server dengan 1 tambahan network controller, untuk dipakai dengan Praesideo PC Call Server.

Nomor Pesanan **PRS-SWCSL**

PRS-SWCSL-E PC Call Server NCO License E-code

Lisensi untuk memperluas PC Call Server dengan 1 tambahan network controller, untuk dipakai dengan Praesideo PC Call Server.

Nomor Pesanan **PRS-SWCSL-E**

PRS-CSC PC Call Station Client

Lisensi untuk antarmuka pengguna stasiun panggilan yang dikendalikan dengan sentuhan atau mouse terprogram berbasis PC yang dilengkapi penandaan status dan pemilihan zona yang ringkas, untuk dipakai dengan Praesideo PC Call Server.

Nomor Pesanan **PRS-CSC**

PRS-CSC-E PC Call Station Client E-code

Lisensi untuk antarmuka pengguna stasiun panggilan yang dikendalikan dengan sentuhan atau mouse terprogram berbasis PC yang dilengkapi penandaan status dan pemilihan zona yang ringkas, untuk dipakai dengan Praesideo PC Call Server, E-code.

Nomor Pesanan **PRS-CSC-E**

PRS-TIC PC Telephone Interface Client

Lisensi untuk antarmuka telepon berbasis PC, digunakan dengan Praesideo PC Call Server untuk memanggil Praesideo melalui telepon jaringan tetap, telepon seluler, atau telepon lunak (VoIP).

Nomor Pesanan **PRS-TIC**

PRS-TIC-E PC Telephone Interface Client E-code

Lisensi untuk antarmuka telepon berbasis PC, digunakan dengan Praesideo PC Call Server untuk memanggil Praesideo melalui telepon jaringan tetap, telepon seluler, atau telepon lunak (VoIP).

Nomor Pesanan **PRS-TIC-E**

Diwakili oleh:

© Bosch Security Systems 2015 | Data dapat mengalami perubahan tanpa pemberitahuan
1860914955 | id, V4, 01. Jul 2015