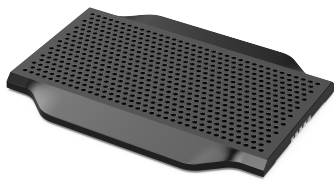


DCNM-FLSP Panel de altavoz empotrado

DICENTIS



El panel de altavoz empotrado está pensado para usarlo con la unidad de base empotrada (DCNM-FBD). Consiste en un altavoz detrás de una rejilla. El altavoz genera una calidad de audio excelente. El altavoz incluso puede permanecer activo mientras el micrófono está abierto para garantizar la mejor experiencia de audio posible para los delegados.

Funciones

Interconexiones

- Cable de 2 m terminado con un bloque de terminales de 2 polos.

Piezas incluidas

Cantidad	Componente
1	DCNM-FLSP Panel de altavoz empotrado

Especificaciones técnicas

Especificaciones eléctricas

Respuesta en frecuencias (-3 dB) (Hz) (-3 dB a nivel nominal)	125 Hz – 15,000 Hz
Distorsión armónica total + ruido (%)	0.10%
Nivel de salida acústica nominal (dB SPL) (a 0,5 m)	72 dB SPL
Nivel máximo de salida acústica (dB SPL)	87 dB SPL
Impedancia nominal (Ω)	8 Ω / 2 W

- ▶ También disponible en colores personalizados con diseños de madera, piedra o metal.
- ▶ Diseño elegante y moderno
- ▶ Excelente calidad de audio

Especificaciones mecánicas

Tipo de montaje	Montaje a presión en un panel de metal con un grosor de 2 mm o en combinación con el acoplamiento empotrado DCN-FCOUP y el embellecedor de extremo DCNM-FEC en cualquier entorno.
Dimensiones (Alto x Ancho x Fondo) (mm)	74 mm x 100 mm x 31 mm
Dimensiones (Alto x Ancho x Fondo) (in)	3 in x 4 in x 1.20 in
Peso (g)	175 g
Peso (lb)	0.40 lb
Color (RAL)	RAL 9017 Negro tráfico

Especificaciones ambientales

Conforme a IEC 60721: almacenamiento (1K3), transporte (2K2) y funcionamiento (3K4).

Temperatura de transporte (°C)	-30 °C – 70 °C
Temperatura de transporte (°F)	-22 °F – 158 °F
Temperatura de almacenamiento (°C)	-5 °C – 45 °C
Temperatura de almacenamiento (°F)	23 °F – 113 °F
Humedad relativa de funcionamiento, sin condensación (%)	5% – 90%

Información para pedidos

DCNM-FLSP Panel de altavoz empotrado

Panel de altavoz empotrado.

Número de pedido **DCNM-FLSP | F.01U.383.840**

Servicios

EWE-DCNMFP-IW 12 mess ampligarant DICENTIS

Flush Panel

Ampliación de la garantía 12 meses

Número de pedido **EWE-DCNMFP-IW**

Representado por:

Europe, Middle East, Africa:

Bosch Security Systems B.V.
P.O. Box 80002
5600 JB Eindhoven, The Netherlands
www.boschsecurity.com/xc/en/contact/
www.boschsecurity.com

Germany:

Bosch Sicherheitssysteme GmbH
Robert-Bosch-Platz 1
D-70839 Gerlingen
www.boschsecurity.com

North America:

Bosch Security Systems, LLC
130 Perinton Parkway
Fairport, New York, 14450, USA
www.boschsecurity.com/xc/en/contact/
www.boschsecurity.com

Latin America and Caribbean:

Robert Bosch Limitada
Security Systems Division
Via Anhanguera, Km 98
Vila Boa Vista - Campinas, SP
CEP 13065-900
latam.boschsecurity@bosch.com
www.boschsecurity.com