

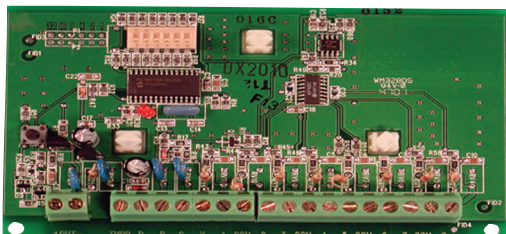
DX2010 Expansionsenhet med sektionsingångar

www.boschsecurity.se



BOSCH

Invented for life



- ▶ Upp till åtta sektionsingångar
- ▶ Ansluts direkt till centralapparatens databuss

Expansionsenheten DX2010 ansluts direkt till databussen på en kompatibel centralapparat. Varje expansionsenhet lägger till åtta sektionsingångar. Installera upp till fem expansionsenheter i centralapparatens kapsling (tre på innerväggarna och två på kapslingens bakre vägg).

Certifikat och godkännanden

Frankrike AFNOR NF, A2P, typ 2 (122000076-03)

Region	Certifiering	
Europa	CE	2014/30/EU EMC Directive (EMC); 2014/35/EU Low-Voltage Directive (LVD); 2011/65/EU Restriction of the use of certain hazardous substances in electrical and electronic equipment (RoHS)
	EN5013 1	EN-ST-000126 DX2010 Bus-Module Grade 2
Belgien	INCERT	B-509-0005
USA	UL	DX2010: AMCX: Central Station Alarm Units (UL1610, UL1635), AMTB: Control Panels, SIA False Alarm Reduction, AOTX: Local Alarm Units (UL464, UL609), APAX: Police Station Alarm Units (UL365, UL464), APOU: Proprietary Alarm Units (UL1076), NBSX:

Region	Certifiering	
		Household Burglar Alarm System Units (UL1023), UTOU: Control Units and Accessories - Household System Type (UL985)
	CSFM	California State Fire Marshal (see our website)

Installations-/konfigurationsanteckningar

Kompatibilitetsinformation

Centralapparater Easy Series (ICP-EZM2-NA, ICP-EZM2-UK, ICP-EZM2-LC), D4412, D6412, DS7220V2 och DS7240V2

Tekniska specifikationer

Utgångar

Utgångar: 100 mA, 12 V likström, övervakad utgång för tillbehör

Miljöspecifikationer

Drifttemperatur: 0 till 50 °C
 Relativ luftfuktighet: 5 % till 85 % vid +30 °C, ej kondenserande

Sektioner

Ingångar:	Upp till åtta ingångar Ingångarna kan vara normalt öppna (NO) eller normalt slutna (NC), med motsvarande ändmotstånd för övervakning.
Motstånd:	Maximalt 60 Ω
Trådtjocklek för terminal:	1,8 mm (14 AWG) till 0,8 mm (22 AWG)

Strömspecifikationer

Strömförbrukning (max):	35 mA viloläge högst 35 mA med anslutna tillbehör
Spänning (drift):	8 till 14 V likström

Beställningsinformation**DX2010 Expansionsenheter med åtta sektioner**

Sektionsexpansionsmodul med åtta DOEL-inmatningssektioner

Ordernummer **DX2010**

DX2011-paket

Inkluderar DX2010-kortet och en D203-metallkapsling.

Ordernummer **DX2011**

DX2012-paket

Inkluderar DX2010-kortet och en AE20-platskapsling.

Ordernummer **DX2012**

Hårdvarutillbehör**AE20 Universalkapsling i plast**

Monteras på en box med ett eller två uttag, en 9 cm åttkantig box eller en 10 cm fyrkantig box. Måtten är 12 x 16 x 4 cm Plats för väggsabotagekontakter på modulerna.

Ordernummer **AE20**

Representeras av:

Europe, Middle East, Africa:
Bosch Security Systems B.V.
P.O. Box 80002
5600 JB Eindhoven, The Netherlands
Phone: + 31 40 2577 284
emea.securitysystems@bosch.com
emea.boschsecurity.com

Germany:
Bosch Sicherheitssysteme GmbH
Robert-Bosch-Ring 5
85630 Grasbrunn
Germany
www.boschsecurity.com