

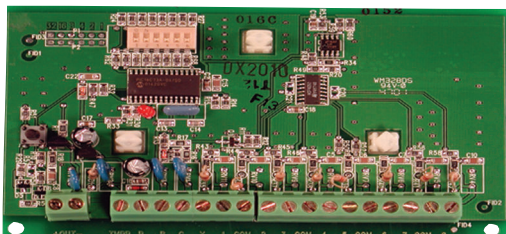
DX2010 Kahdeksan vyöhykkeen laajennusmoduuli

www.boschsecurity.fi



BOSCH

Invented for life



- ▶ Enintään kahdeksan anturitusilmukkaa
- ▶ Liitetään suoraan rikosilmoitinkeskuksen tietoväylään

DX2010-tulolaajennusmoduuli voidaan kytkeä suoraan rikosilmoitinkeskuksen tietoväylään. Jokainen laajennusmoduuli lisää kahdeksan tuloa silmukkaan. Rikosilmoitinkeskukseen voidaan asentaa enintään viisi laajennusmoduulia (kolme suojakotelon sisäseiniin ja kaksi takaseiniin).

Hyväksynät

Ranska AFNOR NF, A2P Type 2 (122000076-03)

Alue	Sertifiointi
Eurooppa	CE 2014/30/EU EMC Directive (EMC); 2014/35/EU Low-Voltage Directive (LVD); 2011/65/EU Restriction of the use of certain hazardous substances in electrical and electronic equipment (RoHS)
	EN5013 1 EN-ST-000126 DX2010 Bus-Module Grade 2
Belgia	INCERT B-509-0005
Yhdysvallat	UL DX2010: AMCX: Central Station Alarm Units (UL1610, UL1635), AMTB: Control Panels, SIA False Alarm Reduction, AOTX: Local Alarm Units (UL464, UL609), APAX: Police Station Alarm Units (UL365, UL464), APOU: Proprietary Alarm Units (UL1076), NBSX: Hou-

Alue	Sertifiointi
	sehold Burglar Alarm System Units (UL1023), UTOU: Control Units and Accessories - Household System Type (UL985)
	CSFM California State Fire Marshal (see our website)

Suunnittelu

Yhteensopivuustiedot

Rikosilmoitinkeskuk set Easy Series (ICP-EZM2-NA, ICP-EZM2-UK, ICP-EZM2-LC), D4412, D6412, DS7220V2 ja DS7240V2

Tekniset tiedot

Lähdöt

Lähdöt: 100 mA:n (12 V DC) valvottu lähtö lisälaitteita varten

Käyttöympäristö

Käyttölämpötila: 0 °C - +50 °C

Suhteellinen kosteus: 5–85 % (tiivistymätön, +30 °C)

Silmukaväylä

Tulot:	Jopa kahdeksan tuloa Tulokytkennät voivat olla sulkeutuvia (NO) tai avautuvia (NC) ilmaisimia, joissa on tarvittavat linjapäätevastukset valvontaa varten.
Resistanssi:	enintään 60 Ω
Päätejohtimien koko:	1,8 mm (14 AWG) - 0,8 mm (22 AWG)

Tehovaatimukset

Enimmäisvirta:	35 mA valmiustilassa Enintään 35 mA, kun moduuliin on liitetty lisälaitteita
Käyttöjännite:	8 - 14 V DC

Tilastiedot**DX2010-vyöhykelaajennusmoduuli**

Kahdeksan DOEL-alueen tulon laajennusmoduuli.
Tilausnumero **DX2010**

DX2011-pakkaus

Sisältää DX2010-tulolaajennusmoduulin ja D203-metallikotelon.
Tilausnumero **DX2011**

DX2012-pakkaus

Sisältää DX2010-tulolaajennusmoduulin ja AE20-muovikotelon.
Tilausnumero **DX2012**

Laitteiston lisävarusteet**Muovinen AE20-yleiskotelo**

Asennetaan yksöis- tai kaksoisrasiaan, 9 cm:n kahdeksankulmaiseen rasiaan tai 10 cm:n nelikulmaiseen rasiaan. Mitat ovat 12 x 16 x 4 cm. Moduuleissa voidaan käyttää varkaudenestokytkimiä.
Tilausnumero **AE20**

Edustaja:

Europe, Middle East, Africa:
Bosch Security Systems B.V.
P.O. Box 80002
5600 JB Eindhoven, The Netherlands
Phone: + 31 40 2577 284
emea.securitysystems@bosch.com
emea.boschsecurity.com

Germany:
Bosch Sicherheitssysteme GmbH
Robert-Bosch-Ring 5
85630 Grasbrunn
Germany
www.boschsecurity.com