

BIS - Access Engine (ACE) 4.1

www.boschsecurity.nl



- ▶ Geavanceerde toegangscontrole met direct alarmbeheer
- ▶ Naadloze integratie en interactie met videobewakings-, PA/VA- en brand- en inbraakdetectiesystemen via het gemeenschappelijke BIS-platform
- ▶ Installatievriendelijke configuratie dankzij het gebruik van definities voor deurmodellsjablonen en het importeren van bestaande kaarthoudergegevens
- ▶ Geavanceerd bezoekers- en parkeerbeheer
- ▶ Integratie van producten van derden via open protocollen en SDK

Vandaag de dag is toegangscontrole één van de belangrijkste technologieën om mensen, gebouwen en goederen beter te beveiligen. De Access Engine en de geavanceerde controllerproducten van BIS omvatten een breed spectrum van toegangscontrolefuncties. Combineer het Access Engine-basispakket met de optionele onderdelen om zo een toegangscontrolesysteem samen te stellen dat exact aan uw wensen voldoet. Daarna kunt u de software Building Integration System gebruiken om Access Engine met uw inbraakdetectie- en videobewakingsapparatuur te integreren.

Systemoverzicht

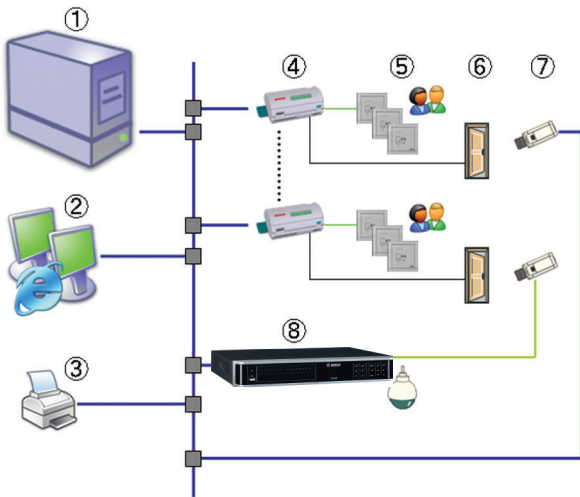
De software Access Engine (ACE) in combinatie met de toegangshardware van Bosch is een compleet toegangscontrolesysteem binnen het Building Integration System (BIS). Het omvat, naast alle essentiële functies van een zelfstandig toegangscontrolesysteem, ook diverse optionele uitbreidingen.

Evenals de andere BIS Engines, profiteert de ACE maximaal van alle BIS functies zoals interactieve plattelingen en actieplannen voor een krachtig en

volledig geïntegreerd alarmbeheer. Alarmmeldingen en toegangscontrolegebeurtenissen kunnen worden weergegeven met grafische locatie-informatie en workflow-instructies.

ACE maakt gebruik van de standaard gebruikersinterface van BIS en bijbehorende flexibele mogelijkheden om aanpassingen te maken. De ACE biedt daarnaast specifieke mogelijkheden voor toegangscontrole op basis van kaarthouders, toegangshardware en toegangsregels.

Het grote voordeel van de BIS familie is de integratie van uiteenlopende beveiligingssystemen in dezelfde bedrijfsgebouwen en/of -terreinen. Door ACE te combineren met andere BIS Engines (bijv. Automation en Video) kunt u slimme beveiligingsoplossingen op maat creëren die aan uw specificatie-eisen voldoen. De Access Engine werkt op een stand-alone pc-werkstation of binnen een client-server-omgeving met een centrale server en externe werkstations.



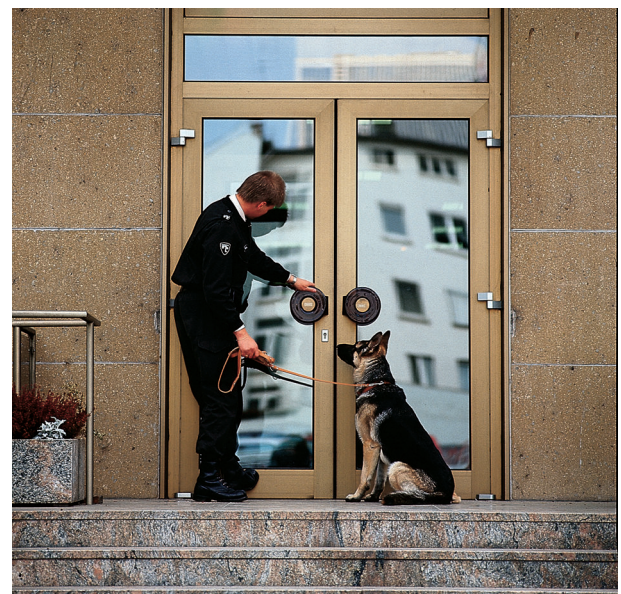
Pos.	Beschrijving
1	Centrale BIS server met software Access Engine en Video Engine
2	Werkstations
3	Printer
4	Toegangscontrole controllers
5	Lezers
6	Deursloten
7	IP-camera
8	Digital Video Recorder, bijv. DIVAR IP 3000

Basisfuncties

Het Access Engine basispakket, in combinatie met de AMC toegangscontrole controllers, biedt de volgende functies:

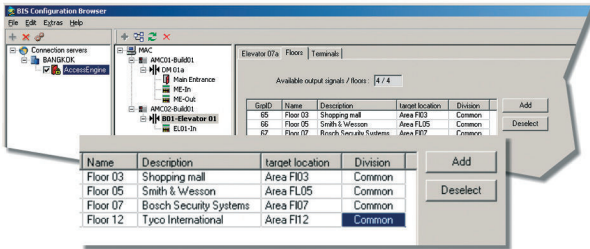
- Een uitgebreide reeks intuïtieve deurmodellen waardoor snel en eenvoudig de hardwareconfiguratie kan worden gekozen (bijv. standaarddeur, tourniquet, lift met ingangs-/uitgangslezer, etc.).
- Via het configuratievenster voor het deurmodel wordt een bedradingschema voor de hardware-installateur gegenereerd.
- Snel en eenvoudig activeren van lezer- en kaarthouderconfiguraties in de toegangscontrole-apparatuur
- Tijdmodellen voor op tijd gebaseerde toegangscontrole inclusief de definitie van speciale dagen, terugkerende feestdagen, etc.
- Tijdmodellen voor automatische activering/deactivering van kaarthoudersaccounts, zoals toegangsregels, pincodes, etc.
- Tijdmodellen voor automatische activering/deactivering van systeeminstellingen. Bijvoorbeeld instellen dat een deur tussen 9:00 en 17:00 uur ontgrendeld is.
- Extra pincode voor het scherp of onscherp stellen van een inbraakcentrale

- Tijdelijke blokkering/deblokkering van kaarthouders, hetzij handmatig of volgens een tijdschema
- Kaarten toevoegen aan zwarte lijst
- Door de gebruiker definieerbare invoervelden voor aanvullende kaarthouderinformatie
- Anti-passback
- Het balanceren van toegangsgebieden inclusief toegangsvolgordecontrole is een middel voor het beperken van het aantal mensen in een bepaalde ruimte, automatisch activeren/deactiveren van het alarm wanneer de ruimte leeg/niet leeg is en voor het maken van een aanwezigheidslijst.
- Toegangsautorisatie voor N personen verleent bij een deur uitsluitend toegang wanneer een bepaald aantal (N) geautoriseerde kaarthouders hun badges tonen aan een daartoe overeenkomstig geconfigureerde lezer. Dit aantal kan per lezer worden ingesteld van 2 tot N (= onbeperkt) personen.
- Toegangssluis-optie voor het beheren van twee samenwerkende deuren met twee paar lezers gebruikt voor hoge beveiligingsniveaus, bijv. de toegang tot een computercentrum of researchafdeling.
- Bewakingsronde: een geavanceerd rondvolgsysteem dat gebruik maakt van bestaande toegangscontrolelezers, toegangsvolgorde- en toegangstijdcontrole. Elke afwijking van de rondvolgorde of de vastgestelde tijd veroorzaakt een alarm, dat wordt opgevolgd met de geavanceerde alarmbeheerfuncties van BIS. Bewakingsronde-rapporten kunnen worden gegenereerd uit het BIS gebeurtenissenlogboek.



- Willekeurige controlefunctie: kaarthouders die het terrein op- of afgaan kunnen met willekeurige intervallen worden gestopt en voor nadere inspectie naar beveiligingspersoneel worden doorgestuurd. Kaarten toebehorend aan bepaalde "VIP's" kunnen worden uitgesloten van de willekeurige controle.

- Bezoekersbeheer: bezoekerskaarten kunnen worden gevolgd en afzonderlijk worden behandeld wat betreft geldigheidsperiodes en eventuele noodzaak van begeleiding.
- Interface voor het scherp en onscherp stellen van een inbraakdetectiesysteem op basis van toegewezen autorisatie



- Liftinterface voor het controleren van maximaal 56 etages via een kaartlezer in de lift en voor de toewijzing van toegang tot etages aan kaarthouders.
- Interface voor het importeren van personeelsgegevens uit een HR-systeem of het exporteren van soortgelijke informatie van ACE naar een HR-systeem, hetzij handmatig of via een batchschema.
- Kaartpersonalisering voor het importeren van foto's van de kaarthouder en het maken van speciale bedrijfsbadges die met standaard kaartprinters kunnen worden afgedrukt.
- Een routebegeleidingsfunctie die ervoor zorgt dat personeel de voorgeschreven routes binnen het gebouw volgt.
- Functie voor het op afstand openen van de deur, bijvoorbeeld door met de muis te klikken op een pictogram in een interactieve plattegrond van BIS.
- Het creëren van logische gebieden, bijv. individuele ruimten, groepen van ruimten, complete etages of parkeerterreinen, waaraan speciale toegangscontrolepunten kunnen worden toegewezen.
- De mogelijkheid om een limiet te stellen aan het aantal personen of auto's die toegang hebben tot een logisch gebied
- Volledige archiverings- en herstelfuncties voor systeemgegevens
- Krachtige client/server-architectuur gebaseerd op de BIS webserver
- De mogelijkheid om de rechten voor de systeemgebruikers aan te passen per dialoogvenster
- Flexibel alarmbeheer voor een groot aantal alarmcondities (bijv. geweigerde toegang, sabotagedetectie, badge van zwarte lijst, alarm bij bedreiging, enz.) naar keuze te combineren met BIS functies zoals interactieve plattegronden en actieplannen.
- Gebruik van de digitale en analoge bewaakte in- en uitgangen van de Bosch controllers voor extra controle- en bewakingssfuncties, inclusief inbraak- en sabotagedetectie
- Eenvoudige integratie van videosystemen van Bosch of derden, zoals matrixschakelaars, DVR's, IP-camera's, enz.

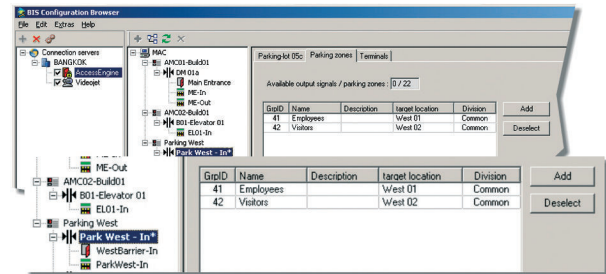
- Gedetailleerde logboekregistratie van toegangsgebeurtenissen en alarmen
 - Audit trail voor wijzigingen in masterrecords en autorisaties, inclusief het toevoegen, wijzigen en verwijderen van records.
 - Geïntegreerde rapportage met filtermogelijkheid
 - Export naar standaard CSV-formaat voor verdere verwerking
- Ondersteuning voor maximaal vier verschillende Wiegand-kaartformaten tegelijkertijd
- Uitgebreide online-help
- Grootschalige gegevenswisseling voor autorisaties en andere gegevens

Accessoires voor BIS Access Engine

Videoverificatie

Videoverificatie breidt het beveiligingsniveau van uw toegangscontrolesysteem uit met behulp van videot technologie. Wanneer een lezer in de videoverificatiemodus staat, wordt de kaarthouder niet onmiddellijk toegelaten. In plaats daarvan genereert de lezer een toegangsverzoek dat als een melding op het scherm van de operator verschijnt. Een Actieplan (zie de optionele accessoires van BIS) toont aan de operator een foto van de kaarthouder uit de ACE database, samen met een live-beeld van een camera bij de ingang/lezer die het verzoek heeft verzonden. De operator vergelijkt het beeld met de foto en bepaalt of hij de deur al dan niet opent.

Parkeerbeheer



Met deze functie kan het deurmodel "parkeerterrein" worden gedefinieerd en gebruikt. Dit omvat de bediening van twee slagbomen voor inkomend en uitgaand verkeer met verkeerslichten, waarbij de toegang tot het terrein wordt geblokkeerd zodra alle plaatsen zijn bezet. Ieder parkeerterrein kan worden onderverdeeld in logische gebieden, met een maximaal aantal auto's, dat per gebied kan worden ingesteld. De toestemming om de slagboom te mogen passeren en te parkeren in een logisch gebied kan aan kaarthouders worden gegeven via de standaard dialoogvensters. De evenredige verdeling over de parkeerterreinen is ook mogelijk doordat de actuele capaciteit op het scherm van de operator wordt weergegeven. Het evenredig verdelen van auto's (parkeerterreinen) en personen (toegangsgebieden) omvat twee aparte processen waarbij gelijktijdig de locatie van de kaarthouder en van zijn auto kan worden getraceerd.

Capaciteit toegangscontrole uitbreiden

Licenties om het aantal ingangen in stappen van 32 te verhogen. Een ingang staat in deze zin gelijk aan een ACE deurmodel, waardoor de vereisten eenvoudig kunnen worden berekend.

Voorbeeld: uw terrein heeft 2 hoofdingangen met ieder een ingangs- en uitgangslezer, 26 kantoordeuren met een ingangsslezer en 1 toegangssleutel voor het computercentrum. Het totaal aantal deurmodellen/ingangen bedraagt 29, ongeacht het aantal gebruikte lezers. Een totaal van 29 ingangen wordt al door de licentie van het ACE basispakket gedekt.

Installatie/configuratie**Access Engine in cijfers**

Maximaal aantal actieve kaarten	400.000
Maximaal aantal lezers	9.600 (bij 10 Master Access Controllers)
Maximaal aantal MAC's (Master Access Controllers)	10
Maximaal aantal toegangsautorisaties	1.000 per MAC

Meegedeleverde onderdelen

Het BIS Access Engine Basic Package Extended omvat de volgende licenties:

- Licentie voor 1000 kaarten
- Licentie voor 32 ingangen
- Balanceren van toegangsgebieden
- Autorisatie voor N-personeel
- Toegangssleutel
- Bewakingsronde
- Willekeurige controle
- Bezoekersbeheer
- Interface voor in-/uitschakelen alarm van inbraakdetectiesysteem
- Liftinterface
- Import/export-interface
- Routebegeleiding
- Deur openen op afstand
- Kaartpersonalisatie
- Standaardopstartconfiguratie voor toegangscontrole
- Videoverificatie
- Parkeerbeheer

Bestelinformatie

Access Engine kunt u op twee manieren bestellen:

- als onderdeel van een initiële BIS configuratie, waarbij het samen met een BIS basispakket wordt besteld, en wordt geleverd met BIS

- als een uitbreiding van een bestaande BIS configuratie

Bestelinformatie**ACE 4.1 - basislicentie**

Basislicentie voor de genoemde BIS module
Opdrachtnummer **BIS-FACE-BPA41**

ACE 4.1 - 100 extra badges

Licentie voor het toevoegen van een BIS aan de opgegeven functie
Opdrachtnummer **BIS-XACE-100C41**

ACE 4.1 - 1.000 extra badges

Licentie voor het toevoegen van een BIS aan de opgegeven functie
Opdrachtnummer **BIS-XACE-1KC41**

ACE 4.1 - 32 extra deuren

Licentie voor het toevoegen van een BIS aan de opgegeven functie
Opdrachtnummer **BIS-XACE-32DR41**

ACE 4.1 - 1 extra MAC

Licentie voor het toevoegen van een BIS aan de opgegeven functie
Opdrachtnummer **BIS-XACE-1MAC41**

ACE 4.1 - 1 Deister-sleutelkast

Niet geldig voor alle verkoopregio's. Raadpleeg bij twijfel uw accountmanager van Bosch.
Licentie voor het toevoegen van een BIS aan de opgegeven functie
Opdrachtnummer **BIS-XACE-1KEY41**

ACE 4.1 - uitgebreid parkeerbeheer

Licentie voor het toevoegen van een BIS aan de opgegeven functie
Opdrachtnummer **BIS-FACE-PRK41**

ACE 4.1 - API (Application Programming Interface)

Licentie voor het toevoegen van een BIS aan de opgegeven functie
Opdrachtnummer **BIS-FACE-API41**

Vertegenwoordigd door:

Nederland:

Bosch Security Systems B.V.
Postbus 80002
5617 BA Eindhoven
Telefoon: +31 40 2577 200
Fax: +31 40 2577 202
nl.securitysystems@bosch.com
www.boschsecurity.nl

België:

Robert Bosch NV/SA
Dpt. Security Systems
Rue Henri Genessestraat 1
1070 Brussel
België
Telefoon: +32 56 20 02 40
Fax: +32 56 20 26 75
be.securitysystems@bosch.com
www.boschsecurity.be