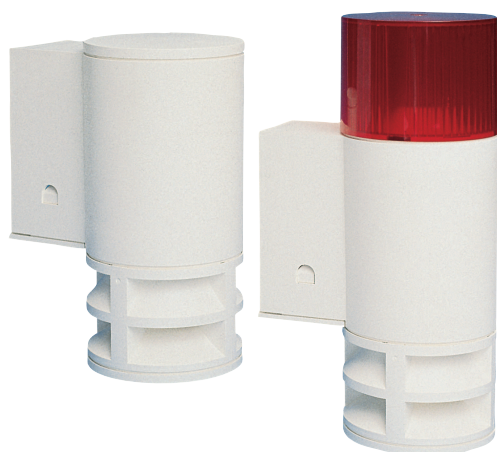


## Dispositivos de señalización BES



Los dispositivos de señalización externa de Bosch son dispositivos de señalización equipados con un generador de sonido integrado para la alarma acústica y, opcionalmente, con lámparas LED para la alarma visual.

### Funciones

Los dispositivos de señalización externa de Bosch señalizan todas las alarmas del sistema. Se controla la conexión al sistema de seguridad. Si se interrumpe, se activa una alarma.

Los dispositivos de señalización externa se pueden montar en paredes. Como opción se pueden fijar en la pared con un interruptor antisabotaje que activa una alarma si se desmonta o se rompe el dispositivo en la pared.

### Información reglamentaria

Región	Marcas de calidad/cumplimiento normativo	
Europa	CE	[IUI-BES-A, IUI-BES-AO]
Alemania	VdS	G 197023, C
	VdS	G 197024, C

### Notas de configuración/instalación

El nivel de sonido del dispositivo de señalización es 100 dB y tiene que ser 10 dB mayor que el ruido de fondo. Por tanto, el dispositivo de señalización se puede utilizar para entornos con un ruido de fondo de hasta 90 dB.



- ▶ La activación y control de la señalización se realiza de forma controlada
- ▶ Montaje en pared
- ▶ Bucle antisabotaje de pared (opcional)

### Especificaciones técnicas

#### Especificaciones mecánicas

Material de la carcasa	PVC resistente a UV
Color	Blanco puro, RAL 9010

#### Especificaciones medioambientales

Temperatura mínima de funcionamiento en °C	-25
Temperatura máxima de funcionamiento en °C	65
Clase de protección	DIN 40050: IP33 DIN 40040: HUF
Clase ambiental	IV

### Información para pedidos

#### IUI-BES-AO Sirena exterior, audio/visual

Para la señalización acústica y visual de una alarma y la activación y control de la señalización de forma controlada.

Número de pedido **IUI-BES-AO | F.01U.166.054 F.01U.412.108**

#### IUI-BES-A Dispositivo señalizac. sirena BES

Para la señalización acústica de una alarma y la activación y control de la señalización de forma controlada.

Número de pedido **IUI-BES-A | 3.002.102.452 F.01U.411.658**

**ISP-UNV-WTC Contacto sabotaje pared universal,  
2uds.**

Número de pedido **ISP-UNV-WTC | F.01U.412.898**

---

**Representado por:**

**Europe, Middle East, Africa:**  
Bosch Security Systems B.V.  
P.O. Box 80002  
5600 JB Eindhoven, The Netherlands  
[www.boschsecurity.com/xc/en/contact/](http://www.boschsecurity.com/xc/en/contact/)  
[www.boschsecurity.com](http://www.boschsecurity.com)

**Germany:**  
Bosch Sicherheitssysteme GmbH  
Robert-Bosch-Platz 1  
D-70839 Gerlingen  
[www.boschsecurity.com](http://www.boschsecurity.com)

**North America:**  
Bosch Security Systems, LLC  
130 Perinton Parkway  
Fairport, New York, 14450, USA  
[www.boschsecurity.com](http://www.boschsecurity.com)

**Latin America and Caribbean:**  
Robert Bosch Limitada  
Via Anhanguera, Km 98  
Vila Boa Vista – Campinas, SP  
CEP 13065-900  
[latam.boschsecurity@br.bosch.com](mailto:latam.boschsecurity@br.bosch.com)  
[www.boschsecurity.com](http://www.boschsecurity.com)