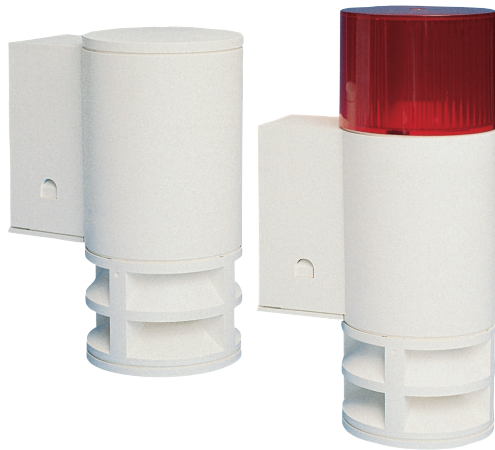


BES Signalgeber



Die Externsignalgeber von Bosch sind Signalgeber mit einem integrierten Tongeber für die akustische Alarmierung oder zusätzlich mit roten LED-Leuchten für die optische Alarmierung.

Funktionen

Die BES Signalgeber signalisieren alle Alarmer des Systems. Die Verbindung mit dem Sicherheitssystem wird überwacht. Wenn die Verbindung unterbrochen wird, wird ein Alarm ausgelöst. Die Signalgeber können an Wänden montiert werden. Sie sind mit einem Abreißmelder gesichert werden, der einen Alarm auslöst, wenn das Gerät demontiert oder von der Wand gerissen wird.

Regulatorische Informationen

Region	Zertifizierungen/Gütezeichen	
Europa	CE	BES
Deutschland	VdS	G 197023, C BES-A G 197023
	VdS	G 197024, C BES-A-O G 197024

Planungshinweise

Der Schallpegel des Signalgebers beträgt 100 dB und muss 10 dB über dem Umgebungspegel liegen. Daher kann der Signalgeber für Umgebungen mit einem Umgebungspegel von bis zu 90 dB verwendet werden.



- ▶ Aktivierung und Steuerung der Alarmierung wird überwacht
- ▶ Wandmontage
- ▶ Abreißmelder

Technische Daten

Mechanische Daten

Gehäusematerial	UV-beständiges PVC
Farbe	reinweiß, RAL 9010

Umweltbedingungen

Minimale Betriebstemperatur in °C	-25
Maximale Betriebstemperatur in °C	65
Schutzklasse	DIN 40050: IP33 DIN 40040: HUF
Umweltklasse	IV

Bestellinformationen

IUI-BES-AO Externsignalgeber akustisch/optisch

Zur akustischen und optischen Alarmierung und zur überwachten Aktivierung und Steuerung der Alarmierung.

Bestellnummer **IUI-BES-AO | F.01U.166.054**
F.01U.412.108

IUI-BES-A BES Sirenen Signalgeber

Zur akustischen Alarmierung und zur überwachten Aktivierung und Steuerung der Alarmierung.

Bestellnummer **IUI-BES-A | 3.002.102.452**
F.01U.411.658

ISP-UNV-WTC Universaler Abreißmelderkontakt, 2x

Universaler Abreißmelderkontakt.

Bestellnummer **ISP-UNV-WTC | F.01U.412.898**