

G Series Zentrale

Kurzbedienungsanleitung für Errichter



Verwenden Sie dieses Handbuch zur schnellen Installation einer Bosch B9512G/B8512G Einbruchmeldezentrale. Weitere Informationen finden Sie im Installationshandbuch der jeweiligen Zentrale.



Wenn Sie dieses Symbol im Dokument sehen, können Sie den angrenzenden QR-Code mit Ihrem Smartphone scannen, um hilfreiche Videos anzuzeigen.

Für zusätzliche Schulungen:

Bosch YouTube-Kanal:



1. QR-Code scannen.
2. Nach unten blättern.
3. Für zusätzliche Videos Ihre Region auswählen.

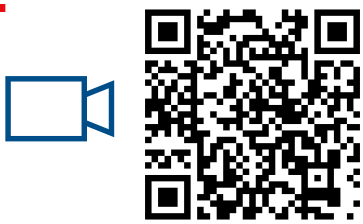
Merkmale der G Series:



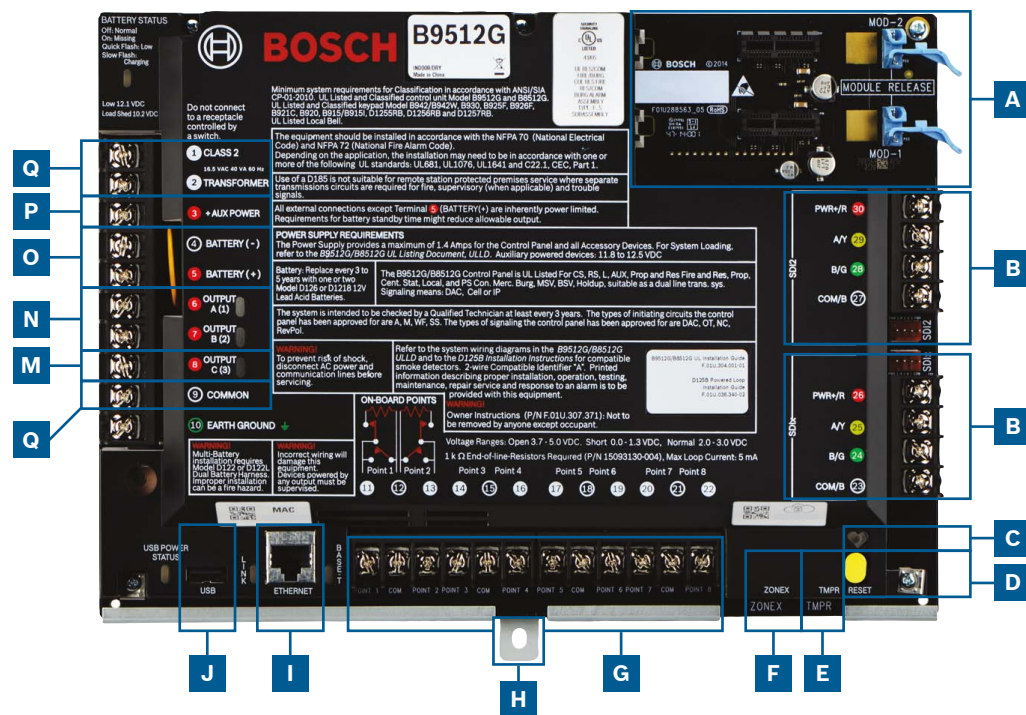
(nur Nordamerika)

Installationsreihenfolge:

Scannen Sie den Code und sehen Sie die Videos der Reihe nach begleitend zu den folgenden Schritten an.



Layout der Zentralenkomponenten



Position der Zentralenanschlüsse

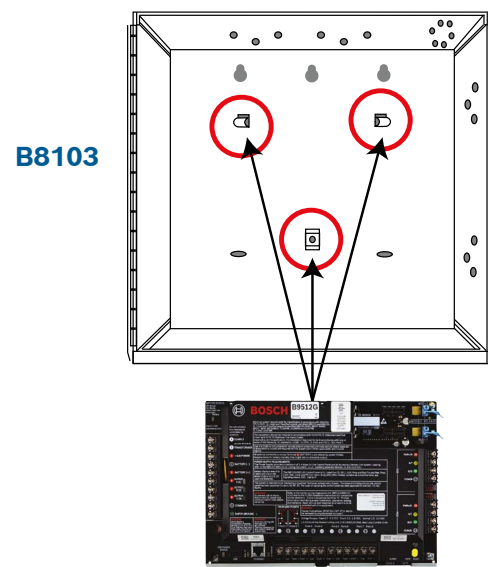
Position	Beschriftung	Beschreibung	Technische Daten
A	MOD-1/MOD-2	Steckbares Übertragungsmodul	Positionen für Übertragungsmodul
B	R Y G B	Gerätebus	SDI2/SDIx-Gerätebus (konfigurierbar)
C	♥	Heartbeat-LED	Langsam = normal, schnell = Service-Mode
D	RESET	Rücksetzschalter	5 Sekunden halten, um Service-Mode zu starten/verlassen
E	TMPR	Sabotage	Anschluss für optionalen Sabotagekontakt (ICP-EZTS)
F	ZONEX	Erweiterungsbus	Verwendet B600 für den Einsatz mit ZONEX und POPEX Geräten
G	1 COM 2 bis 7 COM 8	Alarmeingänge	8 integrierte überwachte Eingänge
H	Befestigung	Befestigungsschraube	Befestigungsschraubenposition an Zentrale
I	ETHERNET	Ethernet-Anschluss	Integrierter On-Board-Ethernet-Anschluss (10BASE-T/100BASE-T)
J	USB	USB-Anschluss	USB-Anschluss (für Firmware-Aktualisierungen und RPS-Verbindung)
K	⊕	Erdung	Erdungsanschluss
L	COMMON	COMMON	COM-Klemme
M	C	Ausgang C (3)	Relaisausgang (high switching low)
N	A B	Ausgänge A (1) und B (2)	Parametrierbare Relaisausgänge (low switching high)
O	+ BAT -	Batterie	Batteriestrom
P	+AUX POWER	schaltbarer Leistungsausgang	12 VDC, 1,4 A
Q	CLASS 2 TRANSFORMER	16,5 VAC, 40 VA	Netzstrom (Transformatoranschluss)

Schritt 1 Befestigen der Zentrale

H

Tipps von Bosch:

- Befestigen Sie zuerst das Gehäuse und anschließend die Zentrale.
- Befestigen Sie die Zentrale mit dem mitgelieferten Zubehör im Gehäuse.

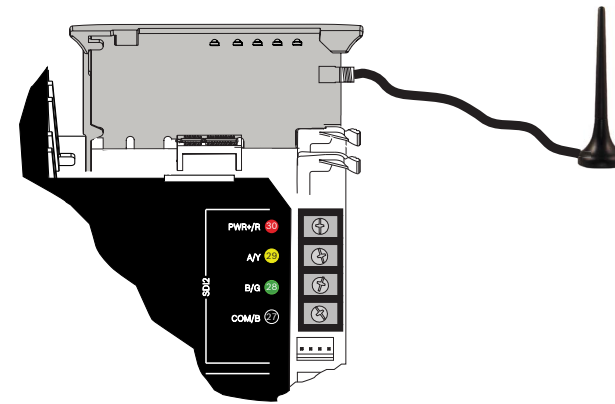


Schritt 2 Installieren eines Übertragungsmoduls

A

Tipps von Bosch:

- Stecken Sie den Stützfuß des Moduls in die mit X gekennzeichnete Bohrung.
- **Mobilfunk:** Platzieren Sie die Antenne auf dem Gehäuse, führen Sie die Kabel nach innen und verbinden Sie sie anschließend mit dem Modul.
- **Telefonnetz:** Verbinden Sie das Modul mithilfe eines D161/D162 Kabels mit einer D166 (RJ31x) Buchse.

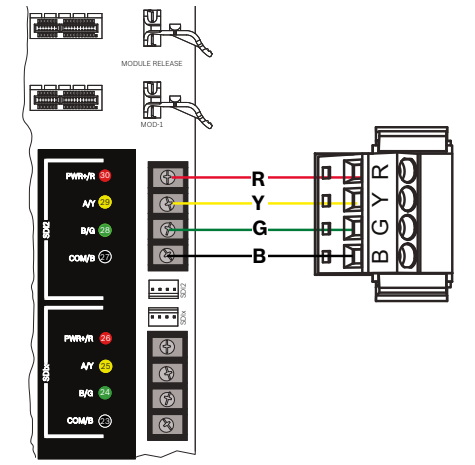


Schritt 3 Installieren eines Bedienteils

B

Tipps von Bosch:

- Beachten Sie bei der Installation eines kompatiblen Bosch Bedienteils die spezifischen Schaltpläne in der Bedienteilinstallationsanleitung. Grundlegende Bedienteilverdrahtung siehe unten.
- Beachten Sie bei der Installation von mehr als einem Bedienteil die eindeutigen Adresseinstellungen in der Installationsanleitung.

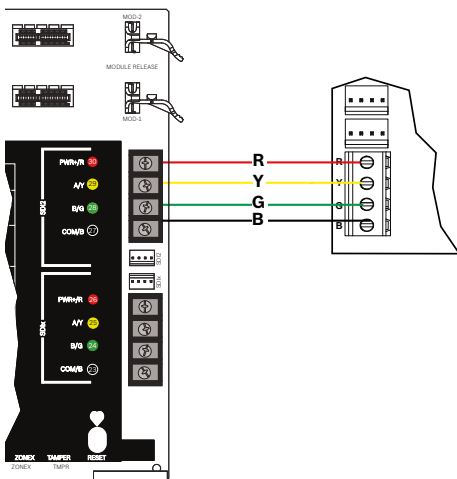


Schritt 4 Installieren von Kopplern

B

Tipps von Bosch:

- Beachten Sie bei der Installation von mindestens zwei ähnlichen Geräten die Adresseinstellungen in der Installationsanleitung des Moduls.
- Verwenden Sie bei der Installation eines B810 RADION Funkempfängers nur Adresse 1.

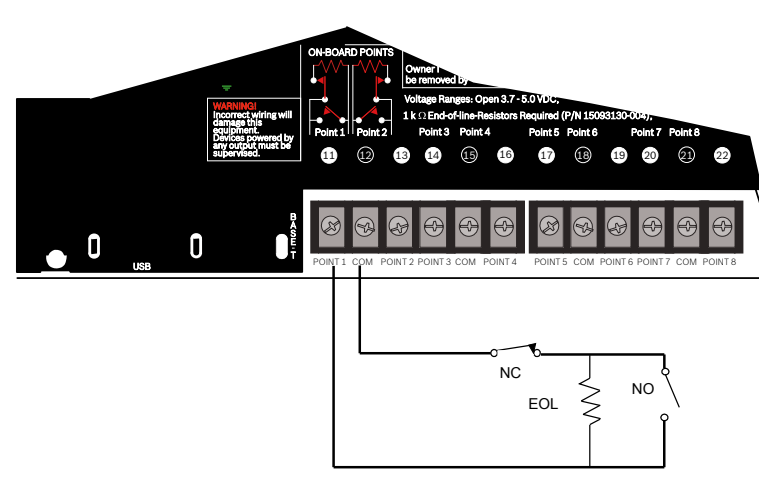


Schritt 5 Installieren von verdrahteten Eingängen

G

Tipps von Bosch:

- Beachten Sie bei Verwendung von Dual-EOL, 2K-EOL oder keinem EOL die Zentraleinstellungen in der Installationsanleitung der Zentrale.
- Verwenden Sie bei Einsatz von gespeisten Zweileitergeräten ein D125B.

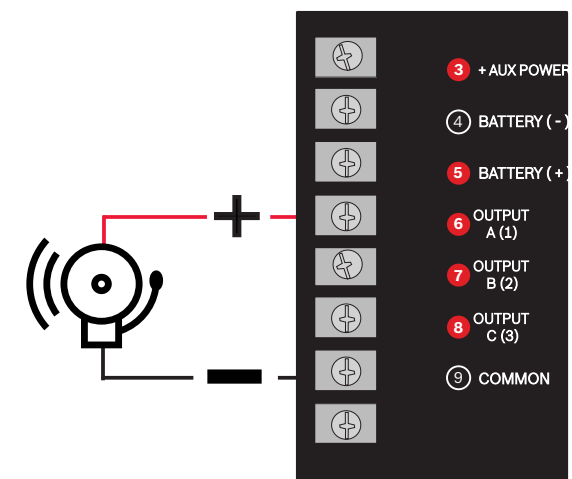


Schritt 6 Installieren einer Klingel oder eines akustischen Signalgebers

L N

Tipps von Bosch:

- Ausgänge liefern bis zu 1 A bei 12 VDC.
- Ausgänge A und B sind parametrierbare Ausgänge (Form-A-Kontakte switching high).
- Ausgang C ist ein parametrierbarer Ausgang (Form-A-Kontakt switching low).

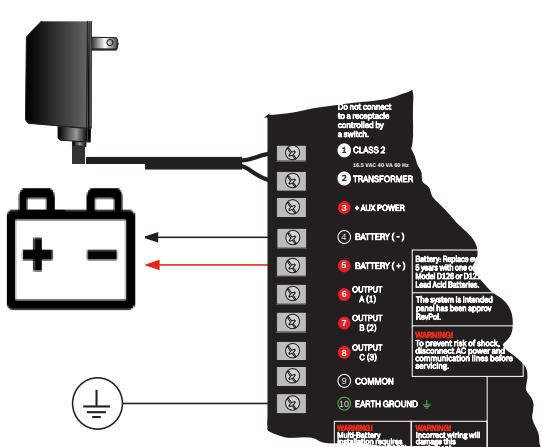


Schritt 7 Stromversorgung der Zentrale

Q O K

Tipps von Bosch:

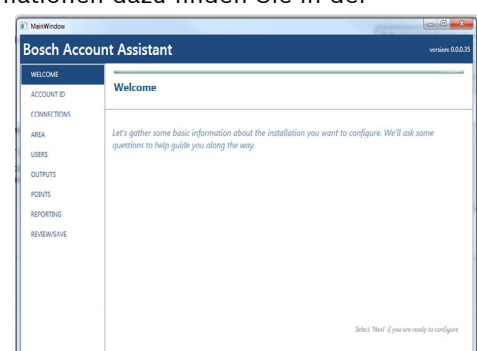
- Verbinden Sie die Drähte mit der Zentrale, bevor Sie Batterie- oder Netzstrom anlegen.
- Verbinden Sie die Erdung mit einer Kaltwasserleitung (Kupfer) oder einer anderen festen Verbindung zur Erde.



Schritt 8 Anlegen von Zentralenkonten mit RPS

Tipps von Bosch:

- Wenn die Konfiguration über das Installer Services Portal durchführen, fahren Sie mit **Schritt 11** fort.
- Installieren Sie die Fernparametrier-Software (RPS) v6.06 oder höher. Sie können RPS über die RPS-Produktseite herunterladen.
- Erstellen Sie gemäß den Anweisungen des RPS-Konto-Assistenten ein neues Zentralenkonten. Der Konto-Assistent hilft Ihnen beim Erstellen eines neuen Zentralenkontos.
- Wenn RPS nicht verfügbar ist, ist auch die Parametrierung über das Bedienteil möglich. Informationen dazu finden Sie in der Installationsanleitung des Bedienteils.

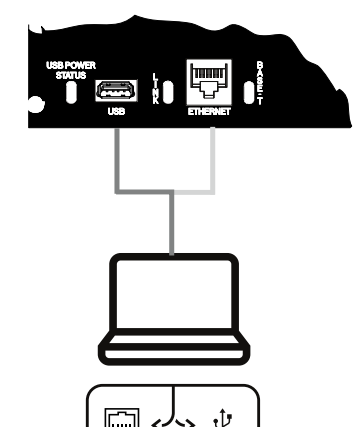


Schritt 9 Anschließen der Zentrale mit RPS

I J

Tipps von Bosch:

- Schließen Sie einen Computer mit installierter RPS an. Verwenden Sie für eine direkte RPS-Verbindung einen USB- oder Ethernet-Anschluss.
- Der Konto-Assistent wird bei Erstellung eines neuen Kontos automatisch gestartet.
- Verwenden Sie für eine USB-Direktverbindung ein B99 USB-Kabel.



G Series Zentrale

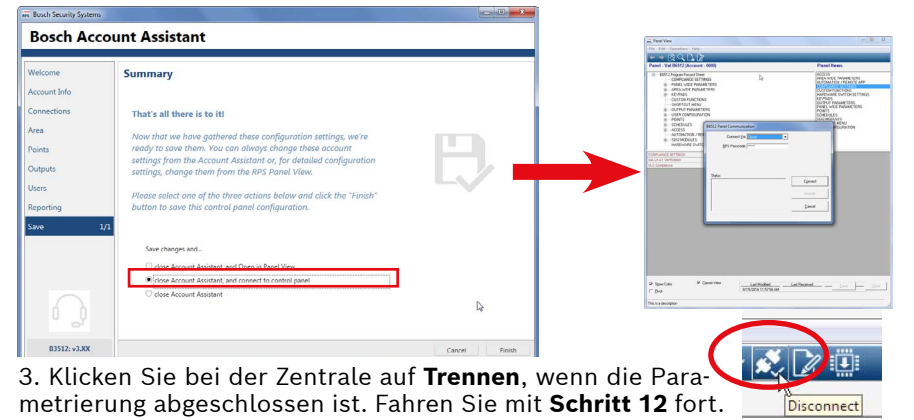
Kurzbedienungsanleitung für Errichter

Schritt 10 Konfigurieren und Parametrierung mit RPS an die Zentrale übermitteln

Tipps von Bosch:

► Verwenden Sie für die Konfiguration den Konto-Assistenten.

1. Klicken Sie auf **Konto-Assistent schließen und Verbindung zur Zentrale herstellen**. Das Fenster **Anlagenverbindung** wird geöffnet.
2. Klicken Sie auf **Verbinden** und senden Sie die Konfigurationsparametrierung an die Zentrale.



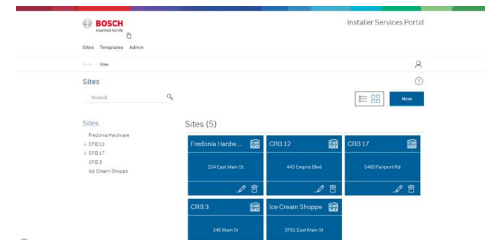
3. Klicken Sie bei der Zentrale auf **Trennen**, wenn die Parametrierung abgeschlossen ist. Fahren Sie mit **Schritt 12** fort.

Schritt 11a Zugriff auf das Installer Services Portal und Erstellen eines Zentralenkontos

Tipps von Bosch:

Verwenden des Installer Services Portal: (Nicht in allen Regionen)

- Bevor Sie das Installer Services Portal verwenden können, müssen Sie sich unter <https://sp.boschsecurity.com> registrieren.
- Stellen Sie sicher, dass die Zentrale mit dem Netzwerk verbunden ist.
1. Melden Sie sich beim Installer Services Portal an.
 2. Klicken Sie auf **Neu** und wählen Sie **Gerät** aus, um ein Zentralenkonto zu erstellen.
 3. Geben Sie Informationen für das Zentralenkonto an.
 4. Aktivieren Sie die Cloud-ID. ISP durchsucht die Datenbank nach registrierten IDs.
 5. Wählen Sie **Aktivieren** aus.
 6. Klicken Sie auf **Zentrale hinzufügen**.



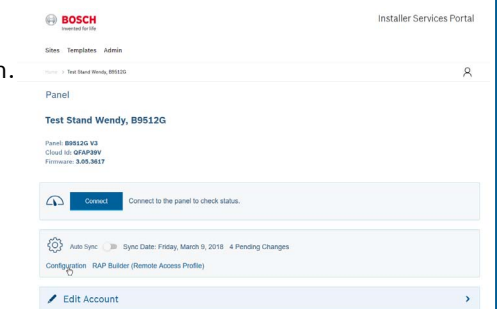
Schritt 11b Verbindung mit dem Installer Services Portal herstellen und Parametrierung übermitteln

Tipps von Bosch:

Verwenden des Installer Services Portal:

- Suchen Sie ein Gerät oder wählen Sie ein Gerät aus, das mit der Zentrale verbunden werden soll. Geben Sie den Namen des Zentralenkontos in das Suchfeld ein, um ein neues Konto zu finden.

1. Wählen Sie das Zentralenkonto aus.
2. Klicken Sie auf **Verbinden**.
3. Klicken Sie auf **Konfiguration**. Parametrieren Sie die Konfiguration.
4. Klicken Sie zum Senden der Parametrierung auf das Dreipunktmenü, und wählen Sie **Ausstehende Änderungen an Zentrale senden** aus.
5. Klicken Sie nach Abschluss der Konfiguration auf **Trennen**.



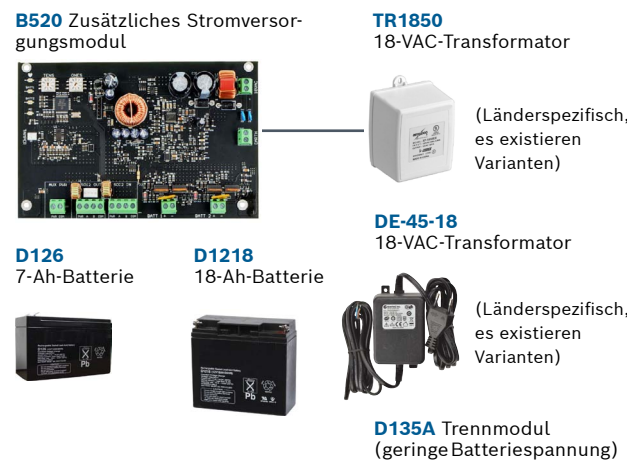
Zubehör für B Series Zentralen (unvollständige Liste)

Hinweis: Nicht alle Produkte und Funktionen sind in allen Regionen verfügbar. Weitere Informationen erhalten Sie bei Ihrem Bosch Vertreter oder in den Produktdatenblättern.

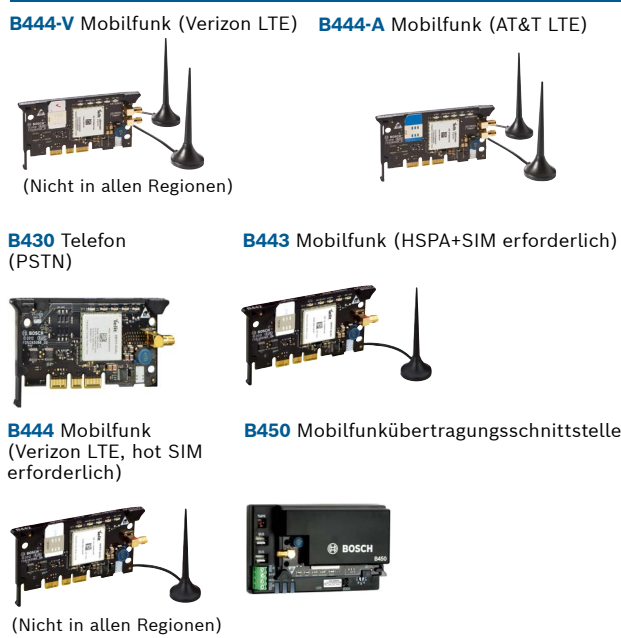
Zentrale



Stromversorgung

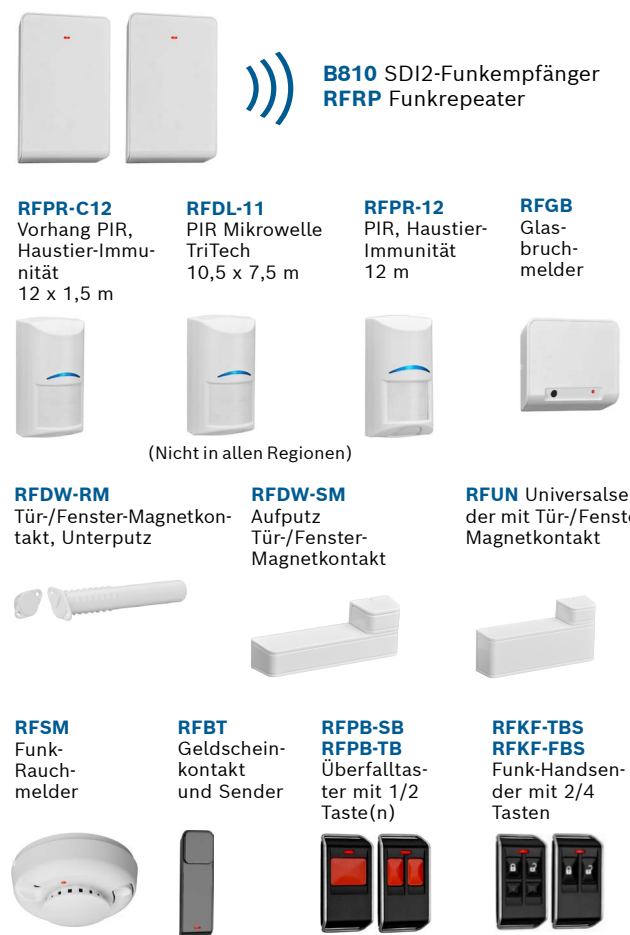


Übertragungsgeräte



RADION Funkkomponenten

A-Geräteversionen von RADION werden in Nord-, Mittel- und Südamerika eingesetzt. Nicht-A-Versionen werden in Europa, Afrika und Australien verwendet.



Bedienteile



RFID-Tags (für Leser und B942 Bedienteile)



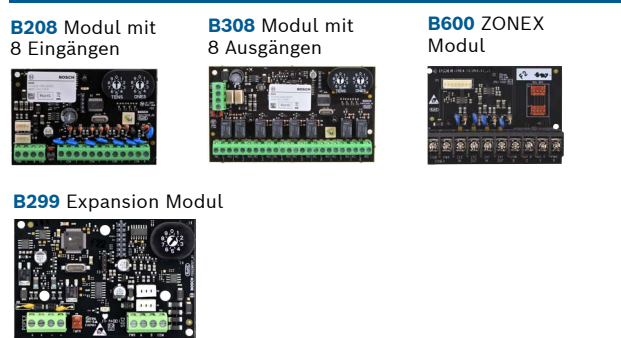
Gehäuse und Zubehör



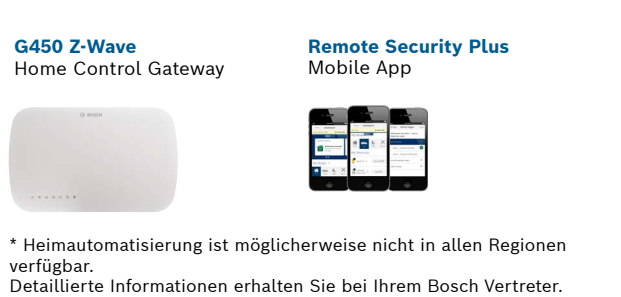
Brandüberwachung in Privathaushalten



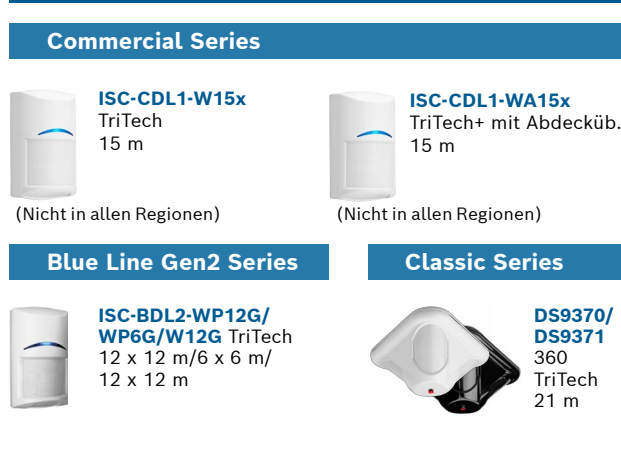
E/A-Koppler



Heimautomatisierung*



Verdrahtete Bewegungsmelder



Schritt 12 Testen des Systems

Führen Sie nach der Systeminstallation und der Parametrierung der Zentrale einen umfassenden Systemtest durch. Dabei wird die ordnungsgemäße Funktion der Zentrale, sämtlicher Komponenten sowie der Kommunikationsziele geprüft.

Tipps von Bosch:

- Funktionstest durchführen
1. Wählen Sie **Maßnahmen** aus.
 2. Wählen Sie **Test** aus.
 3. Wählen Sie **Revision** aus.
 4. Wählen Sie den Test, der durchgeführt werden soll.
- Testbericht senden



FAQs

Was ist mein Standardcode?

Benutzercode: **123456**
Errichtercode: **123**

Wie aktiviere ich die Erdschlusserkennung?

Bei B9512G/B8512G Zentralen ist die Erdschlusserkennung werkseitig aktiviert. Um dies zu überprüfen, wechseln Sie zum RPS-Konto der Zentrale und navigieren Sie zu **Zentralenübergreifende Parameter > Sonstige > Erdschlusserkennung**. Stellen Sie sicher, dass die Option aktiviert ist.

Wie kann ich die Zentrale aus der Ferne ein- und ausschalten?

Dies kann mithilfe der Remote Security Control-App erfolgen.

Wie stelle ich eine Ethernet-Direktverbindung mit der Zentrale her?

Standardmäßig ist die Zentrale so eingerichtet, dass sie eine Verbindung mit RPS automatisch detektiert und verhandelt, wenn beide über ein Ethernet-Kabel verbunden sind.

Was brauche ich, um persönliche Benachrichtigungen senden zu können?

SMS-(Text-) Nachrichten erfordern ein Mobilfunkmodul, während E-Mails entweder über eine Ethernet- oder Mobilfunkverbindung gesendet werden können.

Wie starte ich den „Service-Mode“?

Halten Sie die gelbe Rücksetztaste an der Zentrale 5 Sekunden lang gedrückt (wiederholen zum Beenden).

Wo erhalte ich zusätzliche Informationen?

www.boschsecurity.com

Bosch Security Systems B.V.
Torenallee 49
5617 BA Eindhoven
Netherlands