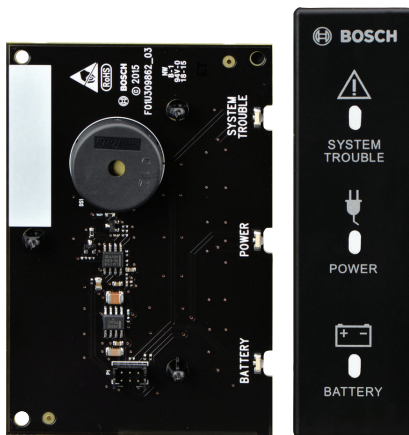


# B46 Anunciador externo para B465

www.boschsecurity.com.br



**BOSCH**  
Tecnologia para a vida



- ▶ Indica o status por LED e sirene para os módulos compatíveis
- ▶ Fácil de instalar
- ▶ Fácil de ver a visibilidade
- ▶ Tamanho compacto

O Anunciador Externo B46 é um módulo opcional que utiliza áudio e LEDs para mostrar o status das Falhas do Sistema, da Alimentação e da Bateria por meio de um extrator localizado na porta de alguns gabinetes.

## Visão geral do sistema

O B46 é um módulo opcional que indica o status fora do módulo através de LED e sirene quando instalado em um gabinete compatível. O módulo possui 3 LEDs (Falhas do Sistema, Alimentação e Bateria) que brilham através da tampa de LEDs do B46. A tampa dos LEDs encaixa-se em um extrator na porta do gabinete.

## Certificados e aprovações

Região	Conformidade normativa/marcas de qualidade	
EUA	UL	UL 365 - Police Station Connected Burglar Alarm Units
	UL	UL 609 - Standard for Local Burglar Alarm Units and Systems
	UL	UL 636 - Holdup Alarm Units and Systems

Região	Conformidade normativa/marcas de qualidade	
	UL	UL 985 - Household Fire Warning System Units (6th edition)
	UL	UL 1023 - Household Burglar Alarm System Units
	UL	UL 1076 - Proprietary Burglar Alarm Units and Systems
	UL	UL 1610 - Central Station Burglar Alarm Units
	UL	UL 1635 - Standard for Digital Alarm Communicator System Units
	CSFM	California State Fire Marshal
	FCC	Part 15 Class B
	FDNY-CoA	Fire Department of New York
	FDNY-CoA	6307
Canadá	ULC	CAN/ULC S303 - Local Burglar Alarm Units and Systems
	ULC	CAN/ULC S304 - Standard for Signal Receiving Center and Premise Burglar Alarm

Região	Conformidade normativa/marcas de qualidade	
	ULC	CAN/ULC S545 - Residential Fire Warning System Control Units
	ULC	ULC-ORD C1023 - Household Burglar Alarm System Units
	ULC	ULC-ORD C1076 - Proprietary Burglar Alarm Units and Systems
	IC	ICES-003 - Information Technology Equipment (ITE)

### Notas de instalação/configuração

#### Instalação

Monte o módulo no padrão de montagem de três furos do gabinete, utilizando os parafusos e o suporte de montagem fornecidos. O módulo é instalado no canto superior direito externo do gabinete. A montagem da tampa dos LEDs requer que um extrator retangular seja removido da parte frontal da porta do gabinete. Remova a área do extrator e insira no lugar a tampa dos LEDs.

#### Conectando

Utilize o cabo do módulo fornecido para conectar facilmente o B46 a um módulo compatível.

#### Compatibilidade

Gabinetes	B10 Medium Control Panel Enclosure B10R Medium Control Panel Enclosure (Vermelho) D8103 Universal (requer uma B12 placa de montagem)
Módulos	B465 Conettix Universal Dual Path Communicator

### Peças incluídas

Quantidade	Componente
1	Módulo B46
1	Pacote de hardware

Quantidade	Componente
1	Conjunto de literatura
1	Placa para gabinete
1	Cabo do módulo B46

### Especificações técnicas

#### Propriedades

Dimensões	140 mm x 105 mm x 44 mm (5,5 pol. x 4,1 pol. x 1.7 pol.)
-----------	---

#### Considerações ambientais

Umidade relativa	5% a 93% a +32°C (+90°F)
Temperatura (de operação)	0°C a +49°C (+32°F a +120°F)
Considerações de instalação	Montagem em ambientes internos e secos.

#### Requisitos de alimentação elétrica

Corrente	Em espera: 23 mA Alarme: 23 mA
Tensão (de operação)	12 VCC nominal

#### Cabeamento

Fiação	Cabo do módulo B46 (incluso)
--------	------------------------------

### Informações sobre pedidos

#### B46 Anunciador externo para B465

Um módulo opcional que utiliza áudio e LEDs para mostrar o status das Falhas do Sistema, da Alimentação e da Bateria por meio de um extrator localizado na porta de alguns gabinetes.

Número do pedido **B46**

#### Representado por:

**North America:**  
Bosch Security Systems, Inc.  
130 Perinton Parkway  
Fairport, New York, 14450, USA  
Phone: +1 800 289 0096  
Fax: +1 585 223 9180  
onlinehelp@us.bosch.com  
www.boschsecurity.us

**Latin America and Caribbean:**  
Robert Bosch Ltda  
Security Systems Division  
Via Anhanguera, Km 98  
CEP 13065-900  
Campinas, Sao Paulo, Brazil  
Phone: +55 19 2103 2860  
Fax: +55 19 2103 2862  
LatAm.boschsecurity@bosch.com  
la.boschsecurity.com