


Painel de Controle da B Series

Guia de início rápido do instalador

Use este guia para instalar facilmente um sistema de segurança Bosch B6512/B5512/B4512/B3512. Informações adicionais são encontradas no Manual de instalação de Painéis de controle.

 Ao ver este ícone, use seu smartphone com o aplicativo de leitor de código QR para visualizar vídeos úteis.

Para treinamento adicional:

Canal Bosch no YouTube:

1. Escaneie o código QR.
2. Role para baixo.
3. Localize e selecione sua região para obter vídeos adicionais.

Site do instalador da B Series:

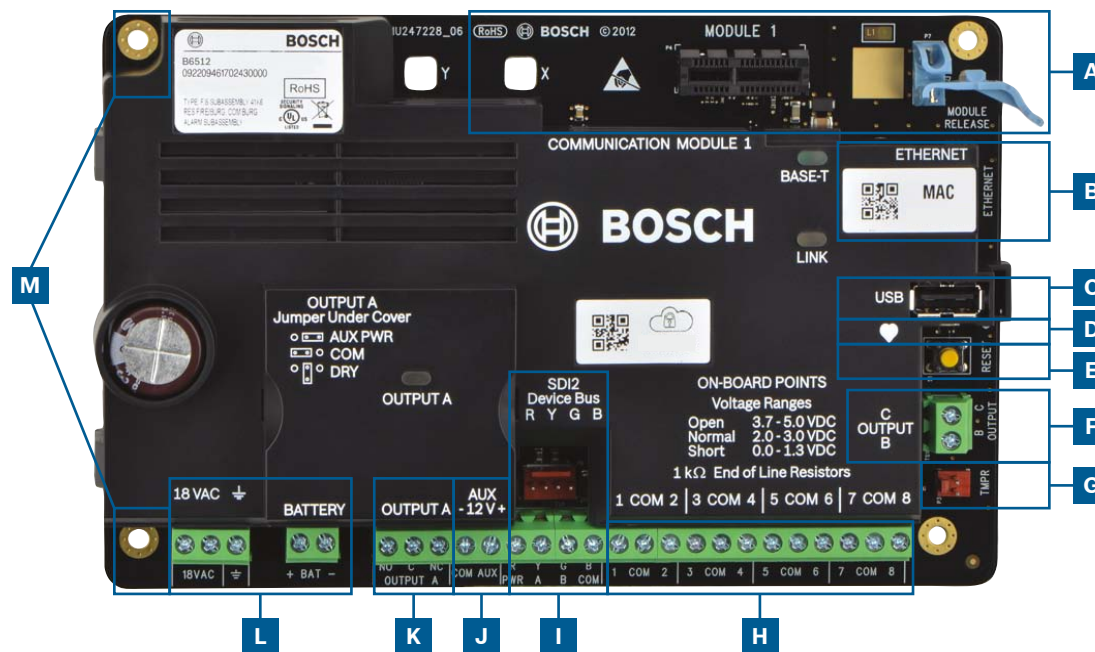


Sequência da instalação:

Escaneie e acompanhe estes vídeos na ordem sequencial das etapas listadas abaixo.



Layout dos componentes do painel de controle



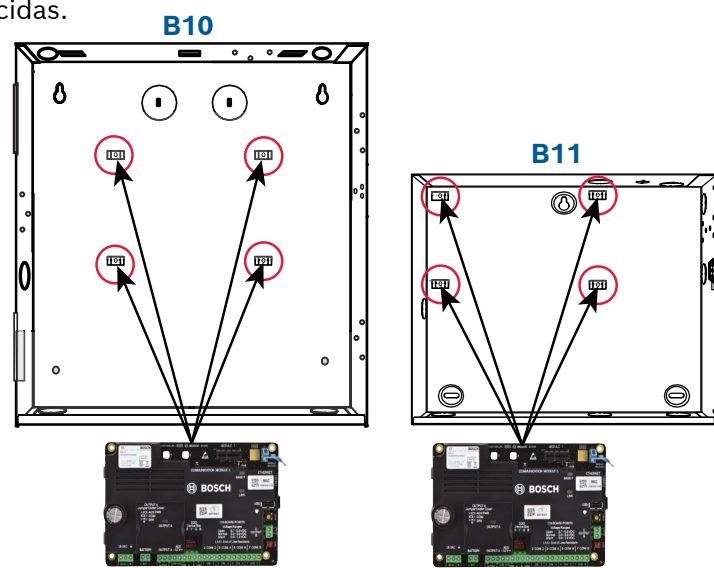
Locais de conexão do painel de controle

Localização	Item	Descrição	Especificação
A	MÓDULO 1	Módulo plug-in de comunicação	Opções do módulo de comunicação
B	ETHERNET	Porta Ethernet	conexão Ethernet integrada on board (10Base-T/100Base-T)
C	USB	Porta USB	Conector USB (para atualizações de firmware e conexão de RPS)
D	♥	LED de Heartbeat (status do serviço)	Lento = normal, Rápido = modo de serviço
E	Redefinir	Interruptor Redefinir	Pressione por cinco segundos para entrar no modo de serviço ou sair dele
F	B C	Saídas B(2), C(3)	Coletor aberto, 50 mA, ativo baixo
G	TMPR	Tamper	Conector da chave tamper opcional (ICP-EZTS)
H	1 COM 2 a 7 COM 8	Entradas de alarme	Entradas de alarme supervisionadas no resistor de fim de linha (EOL)
I	R Y G B	Barramento SDI2	Barramento do dispositivo SDI2
J	COM AUX	Alimentação auxiliar	12 VCC, 800 mA
K	NO C NC	Saída A (1)	Saída de relé programável
L	+ BAT -	Bateria, aterramento, 18 VCA	Conexões de aterramento e alimentação primária/secundária
M	Montagem	Furos de montagem	Furos de montagem para painel de controle

Etapa 1 Montagem do painel de controle M

Dicas da Bosch:

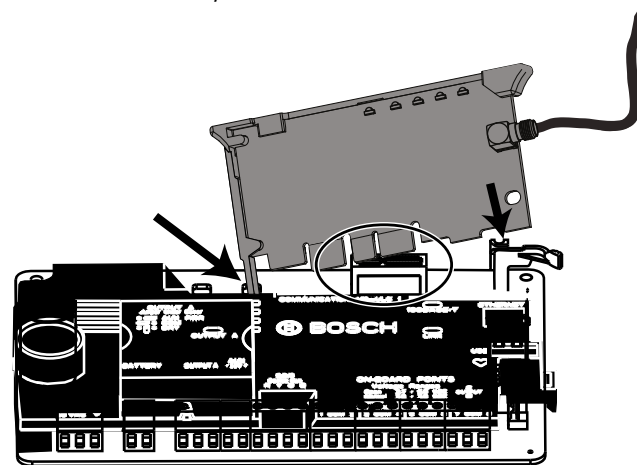
- ▶ Monte o gabinete antes da montagem do painel de controle.
- ▶ Monte o painel de controle no gabinete com as ferramentas fornecidas.



Etapa 2 Instalação de um módulo de comunicação A

Dicas da Bosch:

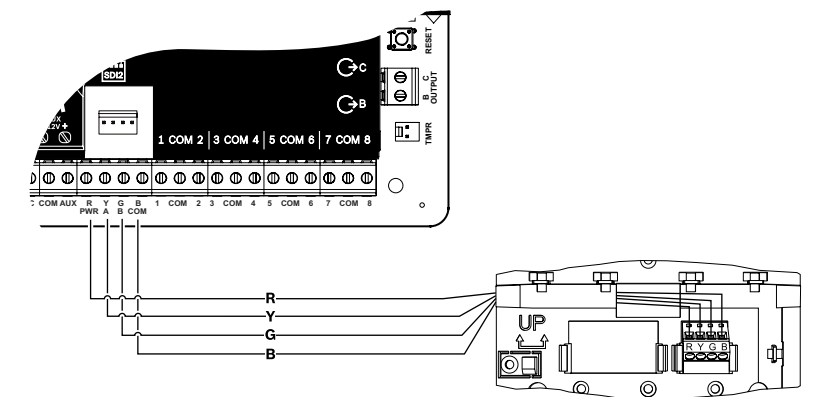
- ▶ Insira a perna do módulo na ranhura marcada com "X".
- ▶ **Celular:** Coloque a antena na parte superior do gabinete e passe o cabo para dentro. Em seguida, conecte-o ao módulo.
- ▶ **PSTN:** Conecte o módulo à tomada D166 (RJ31x) utilizando um cabo D161/D162.



Etapa 3 Instalação de um teclado I

Dicas da Bosch:

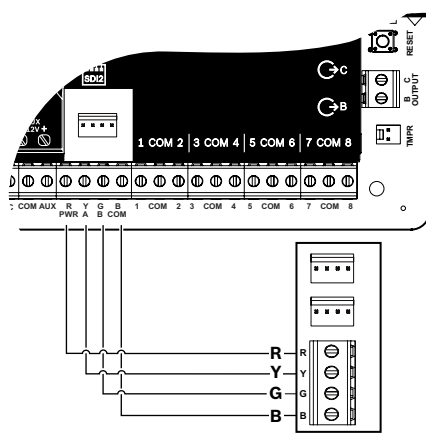
- ▶ Ao instalar um teclado Bosch compatível, consulte o guia de instalação do teclado para obter os diagramas de fiação específicos. A fiação básica do teclado está mostrado abaixo.
- ▶ Ao instalar mais de um teclado, consulte o guia de instalação do teclado para obter configurações de endereço único.



Etapa 4 Instalação dos módulos de expansão I

Dicas da Bosch:

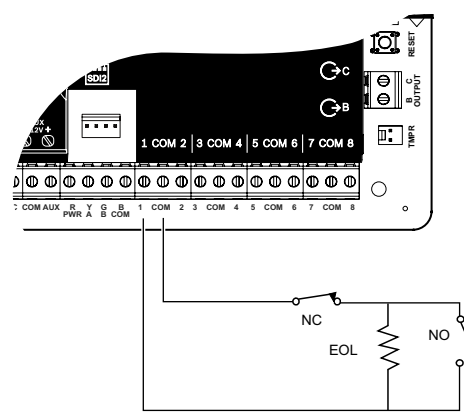
- ▶ Se estiver instalando mais de um dispositivo semelhante, consulte o guia de instalação do módulo para obter as configurações de endereço (por exemplo, dois do mesmo dispositivo).
- ▶ Se estiver instalando um receptor sem fio RADION B810, use apenas o endereço 1.



Etapa 5 Instalação de entradas de fiação H

Dicas da Bosch:

- ▶ Se estiver usando um EOL duplo, EOL 2 K ou nenhum EOL, consulte o guia de instalação do painel de controle para obter as configurações desse painel.
- ▶ Se estiver usando dispositivos de dois fios, use um B201 ou D125B.

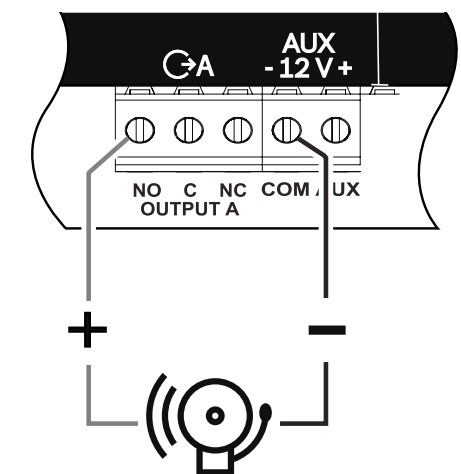


OBSERVAÇÃO: Nem todos os módulos estão disponíveis em todas as regiões.

Etapa 6 Instalação de uma campainha ou sirene J K

Dicas da Bosch:

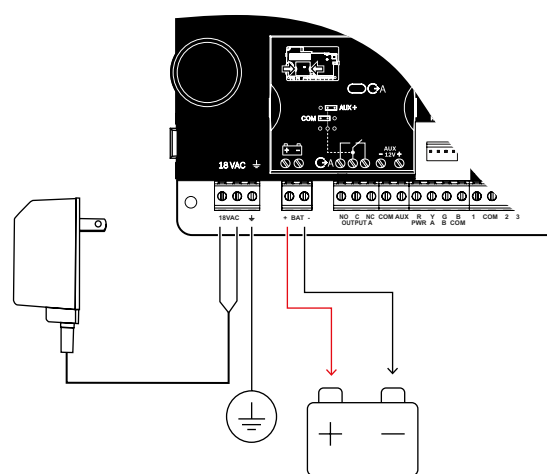
- ▶ A saída A pode fornecer até 1 A a 12 VCC quando proveniente de um painel de controle (jumper na posição AUX PWR).
- ▶ A saída A tem capacidade para até 3 A a 12 VCC ao usar uma fonte de alimentação separada (jumper na posição DRY).
- ▶ As saídas B e C são coletores abertos e estão limitados a 50 mA a 12 VCC.



Etapa 7 Ativação do painel de controle L

Dicas da Bosch:

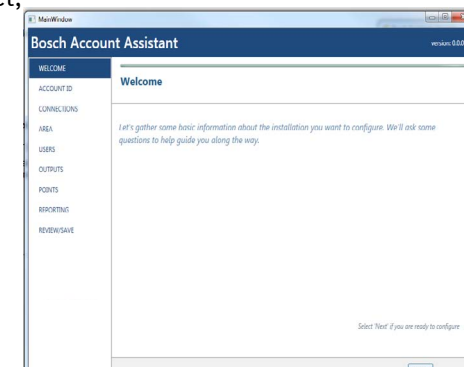
- ▶ Conecte os fios ao painel de controle antes de aplicar a bateria ou alimentação de CA.
- ▶ Conecte o aterramento a um cano de água fria (cobre) ou outra conexão sólida ao terra.



Etapa 8 Criação de contas de painel com RPS B C

Dicas da Bosch:

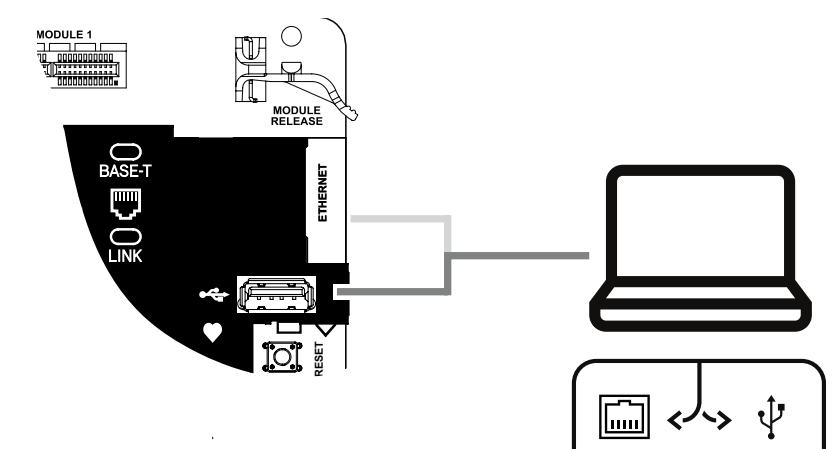
- ▶ Se estiver configurando com o Portal de serviços do instalador, vá para **Etapa 11**.
- ▶ Instale o Software de programação remota (RPS) v6.06 ou posterior. Baixe o RPS na página de produto do RPS.
- ▶ Siga as instruções do Assistente de conta do RPS para criar novas contas do painel de controle. O Assistente de conta ajuda você a criar uma nova conta de painel.
- ▶ Se o RPS não estiver disponível, a programação do teclado é uma opção. Consulte as instruções de instalação do teclado.



Etapa 9 Conexão do painel de controle com RPS B C

Dicas da Bosch:

- ▶ Conecte um computador com RPS instalado. Conexões diretas do RPS podem ser feitas através de uma conexão USB ou Ethernet.
- ▶ O Assistente de conta é iniciado automaticamente quando você cria uma nova conta.
- ▶ Para conexão direta USB, use um cabo USB B99.



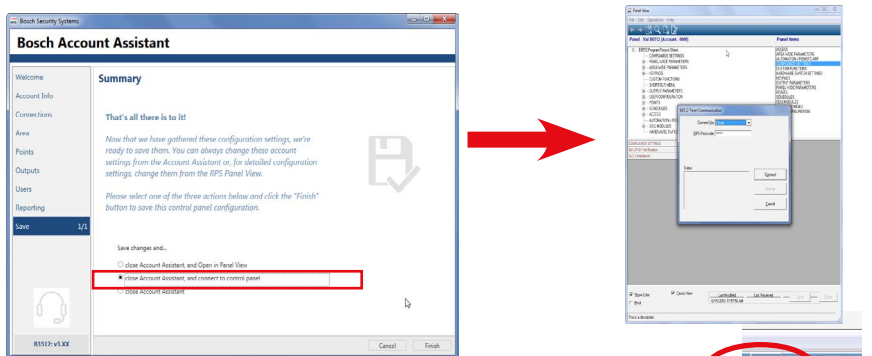
Painel de Controle da B Series

Guia de início rápido do instalador

Etapa 10 Configuração e envio para o painel de controle usando o RPS

Dicas da Bosch:

- Programe suas informações de configuração usando o Assistente de conta.
- 1. Pressione **fechar Assistente de conta e conecte-se ao painel de controle**. Essa ação abre a janela **Comunicação do painel**.
- 2. Pressione **Conectar** e envie a programação de configuração ao painel de controle.



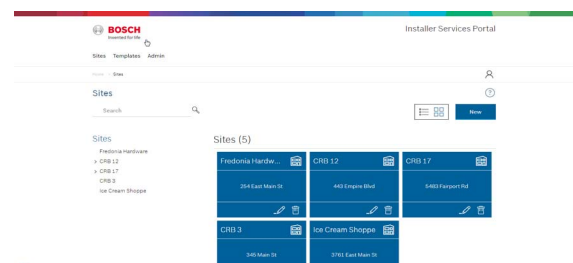
- 3. Pressione **Desconectar** no painel de controle quando a programação estiver concluída. Vá para a **Etapa 12**.

Etapa 11a Acesso ao Portal de serviços do instalador e criação de conta do painel

Dicas da Bosch:

Uso do Portal de serviços do instalador: (Não disponível em todas as regiões)

- Antes de usar o Portal de serviços do instalador, você deve se registrar para serviços em: <https://sp.boschsecurity.com>.
- Verifique se o painel de controle está conectado à rede.
- 1. Entre no Portal de serviços do instalador.
- 2. Clique em **Novo** e selecione **Dispositivo** para criar uma conta do painel.
- 3. Adicione as informações da conta do painel.
- 4. Ative a CloudID. O ISP busca o banco de dados da ID registrada.
- 5. Selecione **Ativar**.
- 6. Clique em **Adicionar painel**.

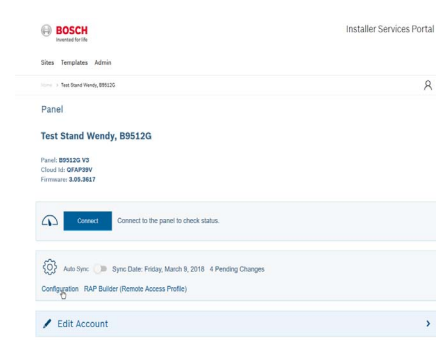


Etapa 11b Conexão e envio usando o Portal de serviços do instalador

Dicas da Bosch:

Uso do Portal de serviços do instalador:

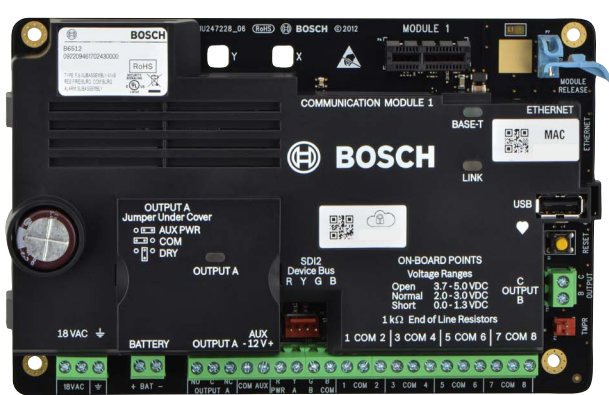
- Busque ou selecione o dispositivo para conectar a um painel de controle. Digite o nome da conta do painel no campo Pesquisar para localizar uma nova conta.
- 1. Selecione a conta do painel.
- 2. Clique em **Conectar**.
- 3. Clique em **Configuração**. Programe as informações de configuração.
- 4. Clique nos três pontos verticais e selecione **Enviar alterações pendentes para o painel** para enviar a configuração.
- 5. Clique em **Desconectar** quando a configuração estiver concluída.



Acessórios do painel de controle da B Series (lista parcial)

Observação: Nem todos os produtos e recursos estão disponíveis em todas as regiões. Consulte seu representante Bosch ou as fichas técnicas do produto para obter detalhes.

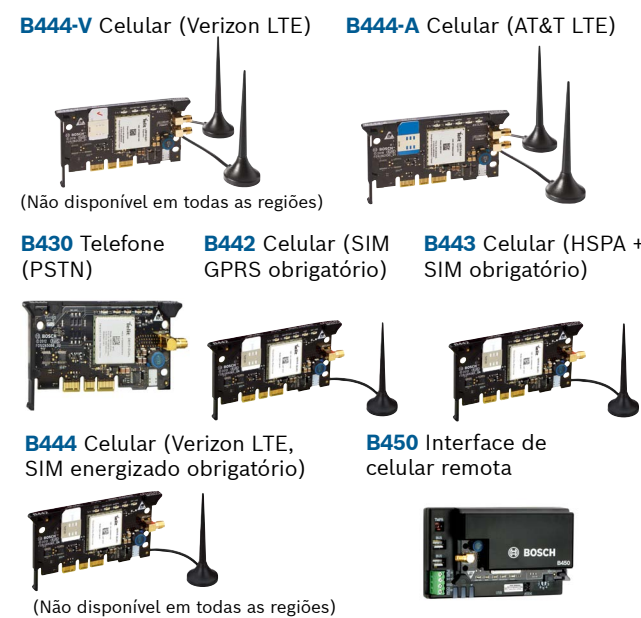
Painel de controle



Alimentação

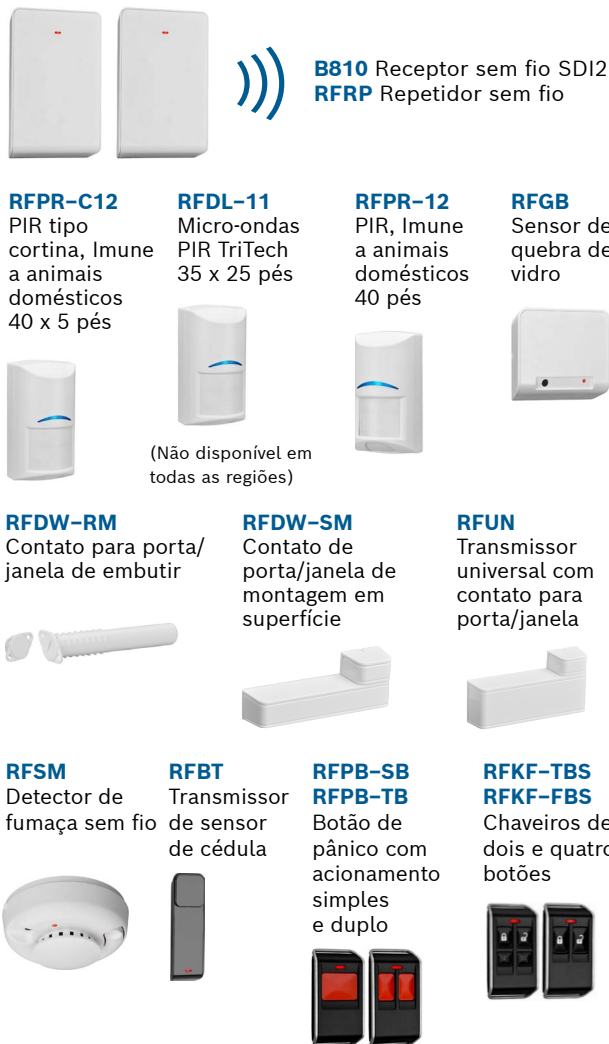


Comunicadores



Dispositivos sem fio RADION

Versões -A dos dispositivos RADION são usadas nas Américas do Norte e do Sul. Versões não -A são usadas na Europa, África e Austrália.



Teclados



Tags RFID (para leitores e teclados B942)



Integração de câmera IP



Gabinetes e acessórios



Incêndios residenciais



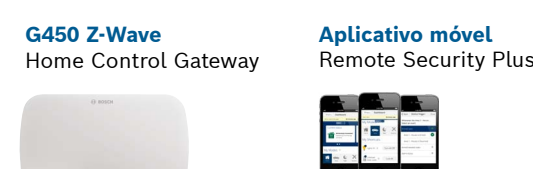
Módulos de acesso



Módulos de expansão de E/S



*Automação residencial



*A automação residencial pode não estar disponível em todas as regiões. Consulte o representante Bosch para obter detalhes.

Detectors de movimento com fio



Etapa 12 Teste do sistema

Após a instalação do sistema e programação do painel de controle, você deverá realizar um teste completo do sistema. Um teste completo do sistema inclui testar o painel de controle, todos os dispositivos e os destinos de comunicação quanto à operação adequada.

Dicas da Bosch:

- Realize um teste de inspeção
- 1. Selecione **Ações**.
- 2. Selecione **Testar**.
- 3. Selecione **Teste de inspeção**.
- 4. Escolha um teste para ser executado.
- Envie um relatório do teste



Perguntas frequentes

O que é meu código padrão?

Código de usuário: **123456**

Código do instalador: **123**

Como uso as Saídas B e C?

As Saídas B e C são saídas de coletor aberto. A fiação pode ser encontrada no manual de instalação do painel de controle, cabeçalho da seção **Saídas de coletor aberto**.

Como você liga e desliga remotamente o painel de controle?

Isso pode ser feito por meio do uso do aplicativo Remote Security Control.

Como conecto diretamente ao painel de controle com Ethernet?

Por padrão, o painel de controle está configurado para detectar e alcançar automaticamente uma conexão ao RPS quando um cabo ethernet é conectado entre eles.

O que preciso fazer para enviar notificações pessoais?

Mensagens SMS (texto) requerem o uso de um módulo celular, e os e-mails podem ser enviados por uma conexão Ethernet ou Celular.

Como ativo o "Modo de serviço"?

Pressione e segure o botão de redefinição amarelo no painel de controle por 5 segundos (repita para sair).

Onde posso obter informações adicionais?

www.boschsecurity.com

Bosch Security Systems B.V.
Torenallee 49
5617 BA Eindhoven
Netherlands