


Centrale B Series

Guide de démarrage rapide de l'installateur

Utilisez ce guide pour installer rapidement un système de sécurité Bosch B6512/B5512/B4512/B3512. Des informations supplémentaires figurent dans le Manuel d'installation des centrales.

 Lorsque vous voyez cette icône, utilisez votre smartphone avec une application de lecteur de code QR pour visionner des vidéos d'aide.

Pour une formation supplémentaire :

Chaîne YouTube de Bosch :



1. Scannez le code QR.
2. Faites défiler.
3. Recherchez et sélectionnez votre région pour des vidéos supplémentaires.

Site de programme d'installation B Series :



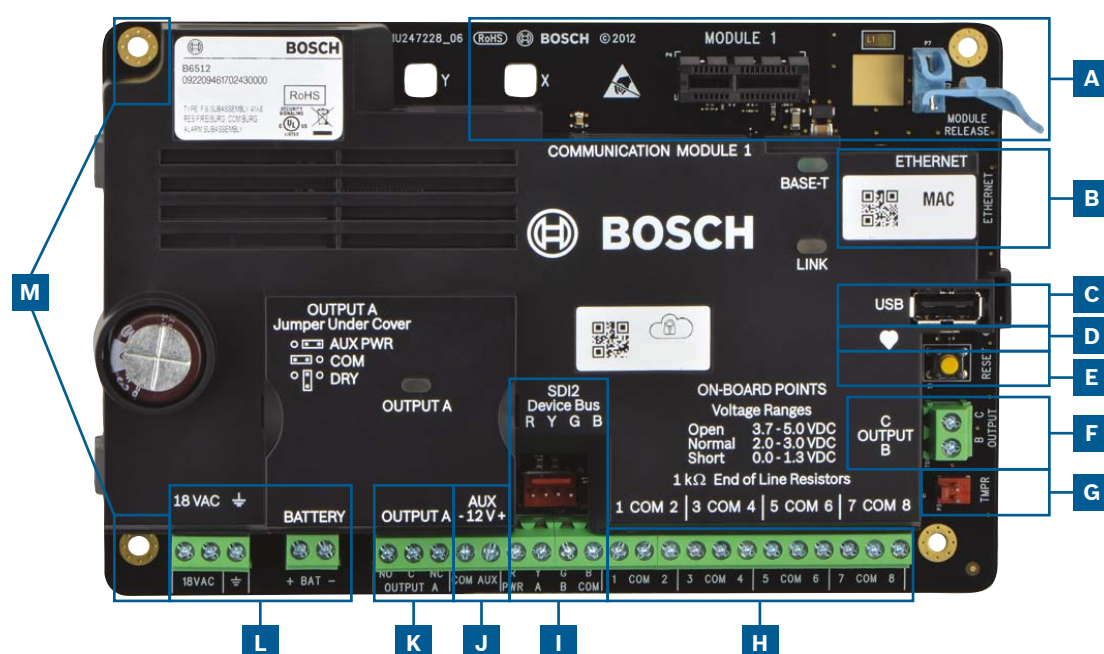
(Amérique du Nord uniquement)

Séquence d'installation :


Scannez, puis suivez ces vidéos dans l'ordre séquentiel pour effectuer les étapes indiquées ci-dessous.



Disposition des composants de centrale



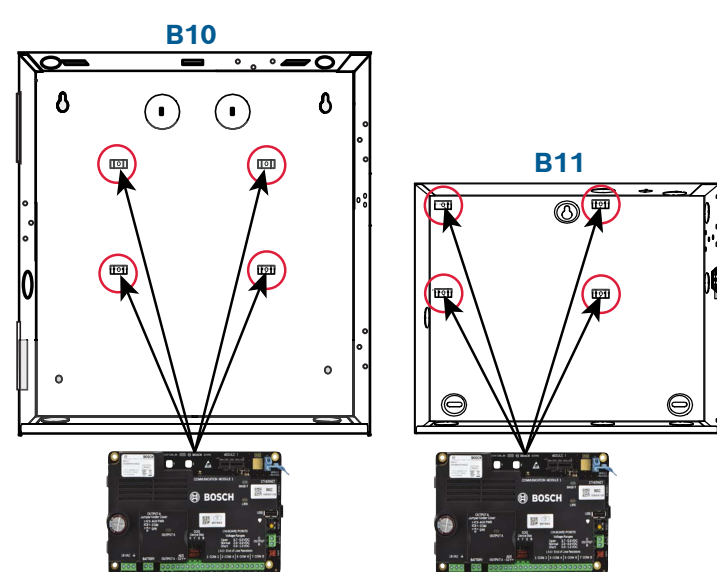
Emplacement des connexions de centrale

Emplacement	Élément	Description	Spécifications
A	MODULE 1	Module de com enfichable	Options des modules de communication
B	ETHERNET	Port Ethernet	Connexion Ethernet intégrée (10Base-T/100Base-T)
C	USB	Port USB	Connecteur USB (pour les mises à jour de firmware et la connexion RPS)
D		Voyant LED de polling	Lent = normal, rapide = mode Service
E	Réinitialisation	Bouton de réinitialisation	Maintenez le bouton enfoncé pendant cinq secondes pour lancer ou quitter le mode Service
F	B C	Sorties B(2) C(3)	Collecteur ouvert, 50 mA, bas actif
G	TMPR	Auto-surveillance	Connecteur en option du contact d'autosurveillance (ICP-EZTS)
H	1 COM 2 à 7 COM 8	Entrées d'alarme	Résistance de fin de ligne pour les entrées d'alarme supervisées
I	R Y G B	Bus SDI2	Bus de périphérique SDI2
J	COM AUX	Alimentation auxiliaire	12 Vcc, 800 mA
K	NO C NC	Sortie A(1)	Sortie de relais programmable
L	+ BAT -	Batterie, Terre, 18 Vca	Connexions d'alimentation principale/secondaire et connexions à la terre
M	Montage	Trous de montage	Trous de montage pour la centrale

Étape 1 Montage de la centrale M

Astuces Bosch :

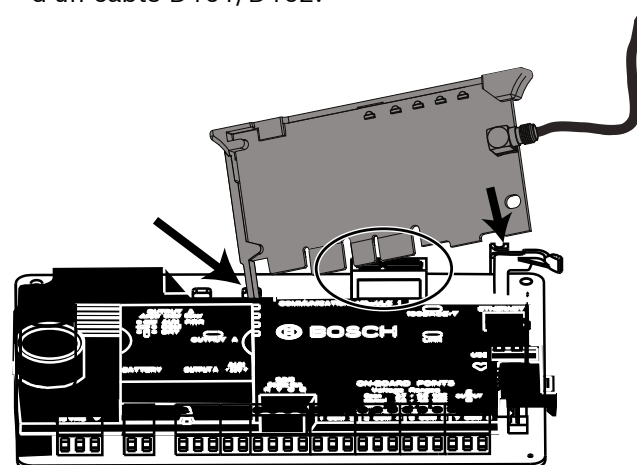
- Montez le coffret préalablement au montage de la centrale.
- Montez la centrale dans le coffret avec le matériel fourni.



Étape 2 Installation d'un module de communication A

Astuces Bosch :

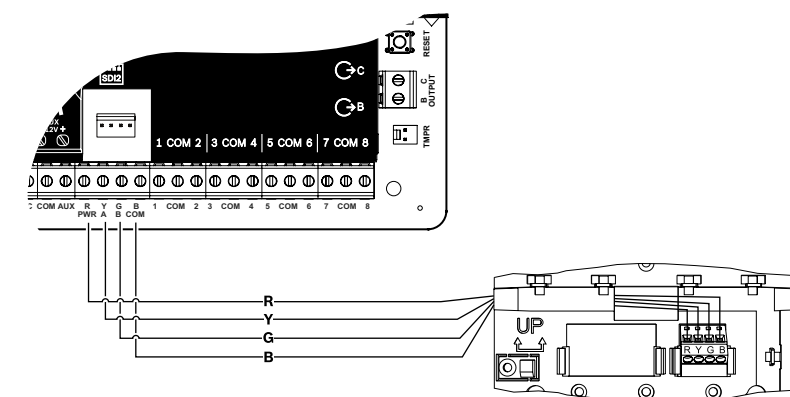
- Insérez la patte du module dans l'emplacement marqué « x ».
- **Cellulaire** : Placez l'antenne sur le haut du coffret et placez le câble à l'intérieur, puis connectez-vous au module.
- **RTCP** : Branchez le module sur une prise D166 (RJ31x) à l'aide d'un câble D161/D162.



Étape 3 Installation d'un clavier I

Astuces Bosch :

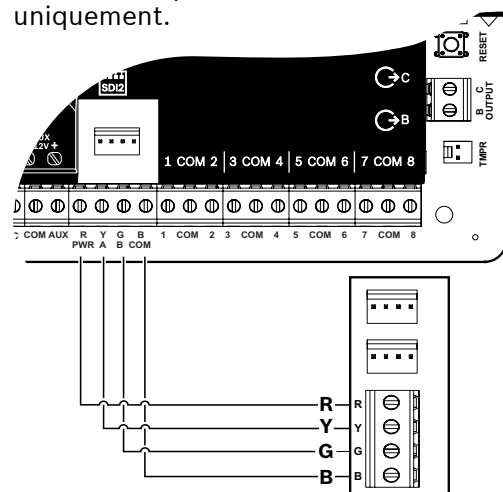
- Si vous installez un clavier Bosch compatible, consultez les schémas de câblage spécifique dans le guide d'installation des claviers. Exemple de câblage d'un clavier de base.
- Si vous installez plusieurs claviers, consultez les paramètres d'adresse uniques dans le guide d'installation des claviers.



Étape 4 Installation des modules d'extension I

Astuces Bosch :

- Si vous installez plusieurs unités identiques, consultez les paramètres d'adresse dans le guide d'installation du module (deux de même unité, par exemple).
- Si vous installez un récepteur radio RADION B810, utilisez l'adresse 1 uniquement.

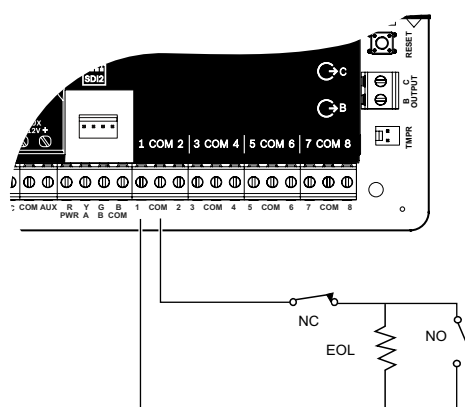


Étape 5 Câblage des entrées filaires H

Astuces Bosch :

- Si vous utilisez une fin de ligne double, une fin de ligne 2K ou aucune fin de ligne, consultez les paramètres de centrale dans le guide d'installation des centrales.
- Si vous utilisez des appareils bifilaires, utilisez un module B201 ou D125B.

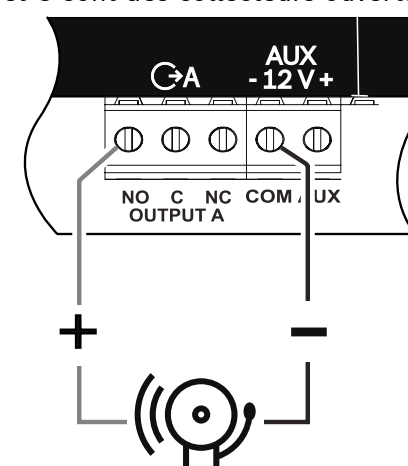
REMARQUE :
Certains modules ne sont pas disponibles dans toutes les régions.



Étape 6 Installation d'un carillon ou d'une sirène J K

Astuces Bosch :

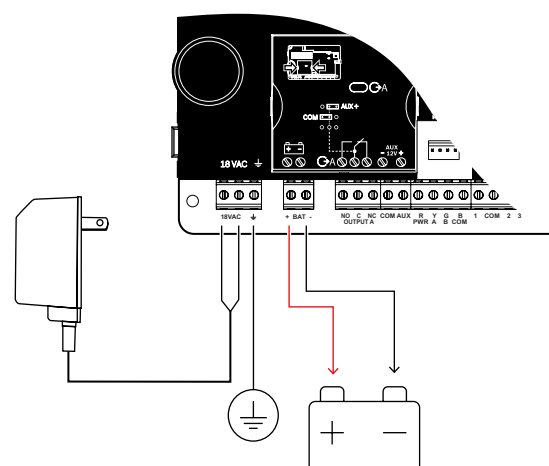
- La sortie A peut fournir jusqu'à 1 A à 12 Vcc si elle provient d'une centrale (cavalier sur la position AUX PWR).
- La sortie A peut accepter jusqu'à 3 A à 12 Vcc en cas d'utilisation d'une alimentation distincte (cavalier sur la position DRY).
- Les sorties B et C sont des collecteurs ouverts et limitées à 50 mA à 12 Vcc.



Étape 7 Mise sous tension de la centrale L

Astuces Bosch :

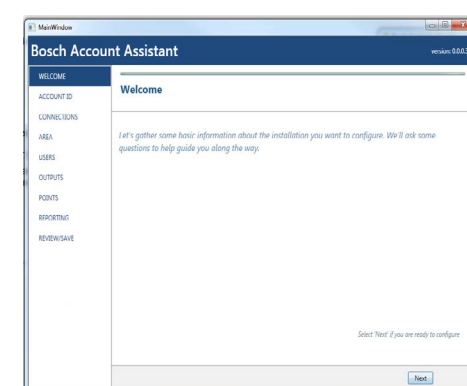
- Raccordez les câbles à la centrale avant d'appliquer l'alimentation par batterie ou l'alimentation secteur.
- Connectez la terre à une conduite d'eau froide (cuivre) ou à une autre connexion solide à la terre.



Étape 8 Création de comptes de centrale à l'aide de RPS B C

Astuces Bosch :

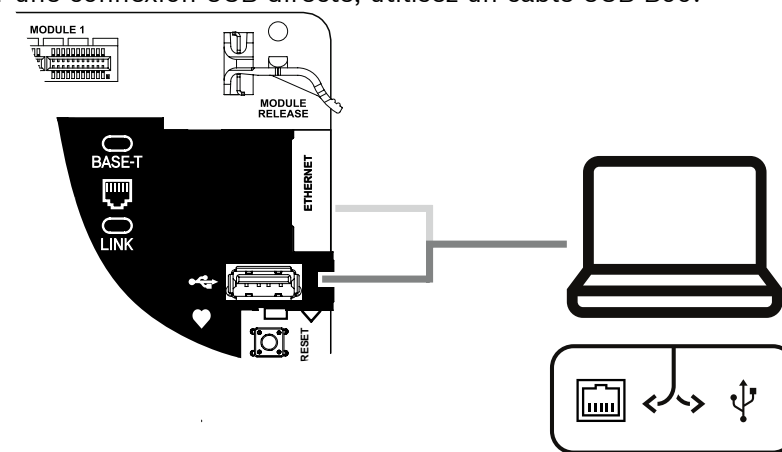
- Si vous effectuez la configuration à l'aide du Portail des services d'installation, accédez à **Étape 11**.
- Installez le logiciel de paramétrage à distance (RPS) v6.06 ou ultérieure. Vous pouvez télécharger RPS à partir de la page de produit RPS.
- Pour créer de nouveaux comptes de centrale, suivez les instructions de l'Assistant de compte dans RPS. L'Assistant de compte vous aide à créer un nouveau compte de centrale.
- Si RPS n'est pas disponible, le paramétrage au clavier est une option. Consultez les instructions d'installation du clavier.



Étape 9 Connexion de la centrale à l'aide de RPS B C

Astuces Bosch :

- Connectez un ordinateur sur lequel est installé RPS. Vous pouvez établir des connexions RPS directes via une connexion USB ou une connexion Ethernet.
- L'Assistant de compte se lance automatiquement lorsque vous créez un nouveau compte.
- Pour une connexion USB directe, utilisez un câble USB B99.



Centrale B Series

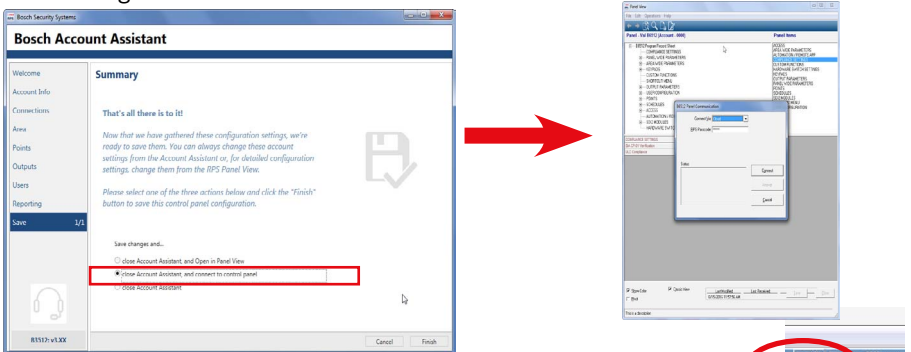
Guide de démarrage rapide de l'installateur

Étape 10 Configuration et transmission à la centrale à l'aide de RPS

Astuces Bosch :

► Paramétrez vos informations de configuration à l'aide de l'Assistant de compte.

- Appuyez sur **close Account Assistant, and connect to control panel** (fermer l'Assistant de compte et se connecter à la centrale). La fenêtre **Panel Communication** (Communication centrale) s'ouvre.
- Appuyez sur **Connect** (Se connecter), puis envoyez le paramétrage de la configuration à la centrale.



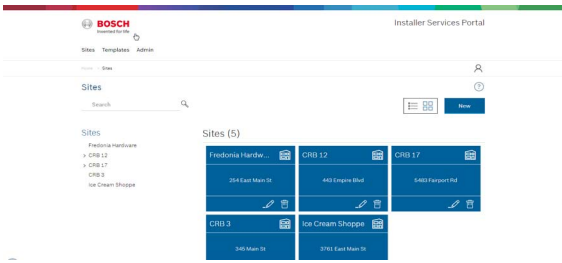
- Appuyez sur **Disconnect** (Se déconnecter) à partir de la centrale lorsque la programmation est terminée. Accédez à **Étape 12**.

Étape 11a Accès au Portail des services d'installation et création d'un compte de centrale

Astuces Bosch :

Utilisation du Portail des services d'installation : (Non disponible dans certaines régions)

- Pour pouvoir utiliser le Portail des services d'installation, vous devez vous enregistrer auprès des services sur : <https://sp.boschsecurity.com>.
- Assurez-vous que la centrale est connectée au réseau.
- Connectez-vous au Portail des services d'installation.
 - Cliquez sur **New** (Nouveau), puis sélectionnez **Device** (Dispositif) pour créer un compte de centrale.
 - Ajoutez les informations relatives au compte de centrale.
 - Activez l'ID de Cloud. L'ISP recherche l'ID enregistré dans la base de données.
 - Sélectionnez **Activate** (Activer).
 - Cliquez sur **Add Panel** (Ajouter une centrale).

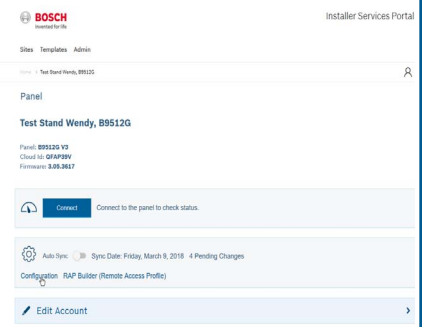


Étape 11b Connexion et transmission à l'aide du Portail des services d'installation

Astuces Bosch :

Utilisation du Portail des services d'installation :

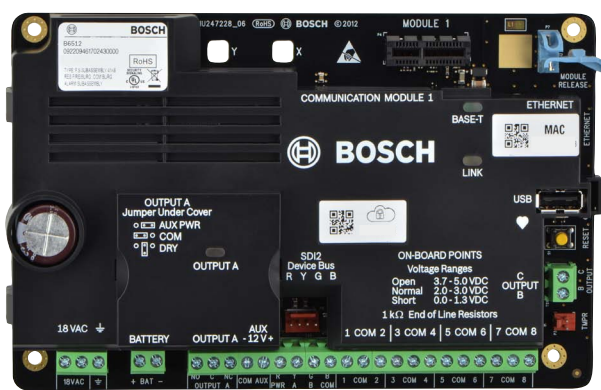
- Recherchez ou sélectionnez un dispositif à connecter à une centrale. Pour rechercher le nouveau compte, saisissez son nom dans le champ de recherche.
- Sélectionnez le compte de centrale.
 - Cliquez sur **Connect** (Se connecter).
 - Cliquez sur **Configuration**. Paramétrez vos informations de configuration.
 - Cliquez sur les 3 points verticaux, puis sélectionnez **Push Pending Changes to Panel** (Envoyer les modifications en attente à la centrale) pour transmettre la configuration.
 - Cliquez sur **Disconnect** (Se déconnecter) lorsque la configuration est terminée.



Accessoires de la centrale B Series (liste non exhaustive)

Remarque : Certains produits et certaines fonctionnalités ne sont pas disponibles dans toutes les régions. Contactez votre représentant Bosch ou les fiches techniques produit pour plus d'informations.

Centrale



Alimentation

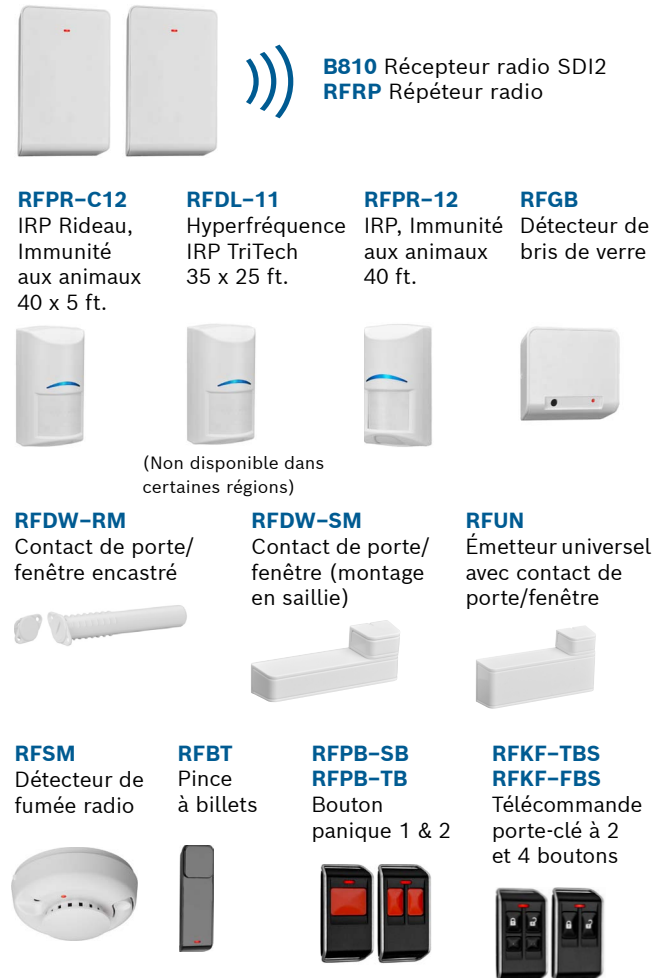


Transmetteurs



Dispositifs radio RADION

Les versions A des dispositifs RADION sont utilisées en Amérique du Nord et en Amérique du Sud. Les versions autres que A sont utilisées en Europe, en Afrique et en Australie.



Claviers



Badges RFID (pour lecteurs et claviers B942)



Intégration caméra IP

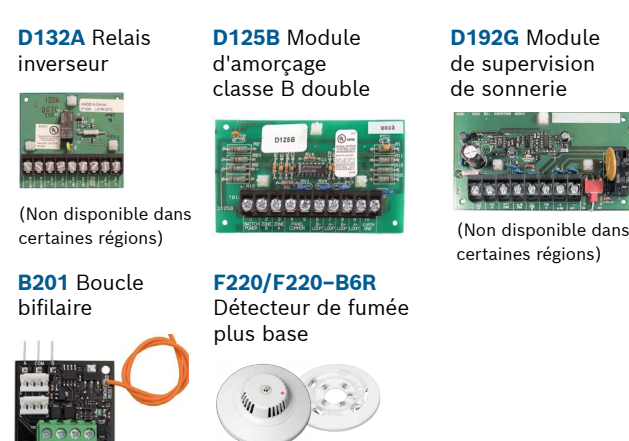
N'importe quelle caméra IP Bosch



Coffrets et accessoires



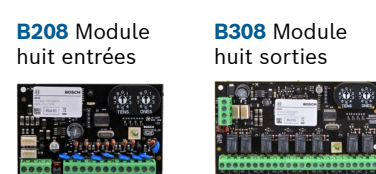
Alarme incendie résidentiel



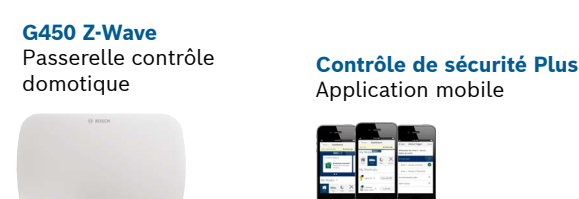
Modules d'accès



Modules d'extension E/S



*Domotique

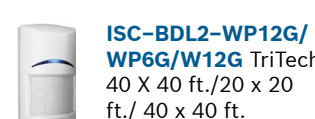


Détecteurs de mouvement filaires

Commercial Series



Blue Line Series de 2e génération



Classic Series



Étape 12 Test du système

Une fois l'installation du système et le paramétrage de la centrale terminés, vous devez effectuer un test complet du système. Cela implique de tester le bon fonctionnement de la centrale, de tous les dispositifs, ainsi que des destinations des transmissions.

Astuces Bosch :

- Lancer un test de détection
- Sélectionnez **Actions**.
 - Sélectionnez **Test**.
 - Sélectionnez **Walk Test** (Test de détection).
 - Choisissez un test à exécuter.
- Envoi d'un rapport de test



FAQ

Quel est mon code par défaut ?

Code utilisateur : **123456**
Code installateur : **123**

Comment dois-je utiliser la sortie B et la sortie C ?

Les sorties B et C sont des sorties à collecteur ouvert. Le câblage est décrit dans le manuel d'installation des centrales, section **Sorties Collecteur ouvertes**.

Comment puis-je activer et désactiver à distance la centrale ?

Cette opération peut être effectuée via l'utilisation de l'application de contrôle de sécurité à distance.

Comment puis-je me connecter directement à la centrale avec Ethernet ?

Par défaut, la centrale est configurée pour détecter et négocier automatiquement une connexion à RPS lorsqu'un câble Ethernet les relie.

De quoi ai-je besoin pour pouvoir envoyer des notifications personnelles ?

Les messages SMS (Texte) nécessitent l'utilisation d'un module cellulaire et les e-mails peuvent être envoyés via une connexion Ethernet ou Cellulaire.

Comment puis-je passer en « Mode Service » ?

Maintenez enfoncé le bouton de réinitialisation jaune sur la centrale pendant 5 secondes (recommencez pour quitter).

Où puis-je obtenir des informations supplémentaires ?

www.boschsecurity.com

Bosch Security Systems B.V.
Torenallee 49
5617 BA Eindhoven
Netherlands